

PEUGEOT BOXER

Tarifs



TARIFS GAMME PEUGEOT BOXER

Prix public, clés en mains, maxima conseillés applicables au 10/03/2026

Remplace le tarif du 02/03/2026

Page	Contenu
2	Sommaire + Evolutions tarif vs précédent
3	Moteurs & Silhouettes
4	Contraintes 4.25T (thermique & électrique)
05 - 06	Informations importantes sur versions thermiques HEAVY DUTY
7	Montée en gamme sur Fourgon tôle, Fourgon vitré et Cabine approfondie - THERMIQUE
8	Montée en gamme sur Châssis cabine, Plancher cabine, Plateau ridelles et Véhicules Utilitaires Transformés (VUT) - THERMIQUE
9	Montée en gamme sur Fourgon tôle, Fourgon vitré et semi-vitré - ELECTRIQUE
10	Montée en gamme sur Châssis cabine, Plateau ridelles et Véhicules Utilitaires Transformés (VUT) - ELECTRIQUE
11	Tarifs Fourgon tôle
12	Tarifs Fourgon vitré - Fourgon semi-vitré (Cabine approfondie) - Plateau ridelles
13	Tarifs Châssis cabine - Châssis double cabine
14	Tarifs Plancher cabine
15	Tarifs Véhicules Utilitaires Transformés (V.U.T.)
16	Tarifs Fourgons tôlés HEAVY DUTY & Cabines motrice => uniquement SPC
17 - 18	Tarifs Gamme électrique
19 à 27	Tarifs Options individuelles et Packs - Véhicules complets et Véhicules Utilitaires Transformés (VUT)
28 à 33	Tarifs Options individuelles et Packs - Véhicules incomplets
34 - 35	Teintes
36	Services connectés
37	Garantie 8 ans

Principales évolutions vs tarif du 02/03/2026

- AL54 **Modification du code option de la Cabine approfondie 4 places : D3FA**
- GN55 **Modification du code option de l'intérieur haut de gamme sur la cabine approfondie 4 places : D3FC**
Ajout "Prédisposition éthylotest" dans les éléments de série
- AO03 Détection des angles morts (BSA) et d'obstacles arrière (RCP) disponible uniquement sur fourgon tôle, fourgon vitré et fourgon semi-vitré (suppression sur châssis cabine, plancher cabine et V.U.T.)
- AQ11 Correction du tarif à 400 € HT sur les véhicules incomplets
- K607 Prédisposition de témoin de bouclage de ceinture à l'arrière : liaison obligatoire avec l'intérieur BUFX
- NF04 Airbags latéraux + airbags rideaux : indisponible sur Caisse grand volume
- NF04 Airbags latéraux + airbags rideaux : liaison obligatoire avec l'intérieur BUFX
- PX23 Suppression cloison : suppression de la liaison obligatoire avec l'intérieur BUFX
- PX23 Modification du tarif (150 € => 0 €)
- VH04 Volant et pommeau de levier de vitesses "Soft touch" : incompatible avec Sellerie en T.E.P. (TJFZ)
- WM08 Siège passager individuel : incompatible avec Sellerie en T.E.P. (TJFZ)

Moteurs & Silhouettes

Moteurs

Puissance

DIESEL 120 ch	→ + 900 €	DIESEL 140 ch	→ +1 500 €	DIESEL 180 ch
------------------	--------------	------------------	---------------	------------------

Homologation

Light Duty	→ -300 €	Heavy Duty
------------	-------------	------------

Boîte de vitesses

Manuelle (BVM6)	→ + 2 600 €	Automatique (BVA8)
-----------------	----------------	--------------------

Silhouettes

Empattement Fourgon

L2 3450 mm	→ + 900 €	L3 4035 mm	→ + 900 €	L4 4035 mm
---------------	--------------	---------------	--------------	---------------

Empattement Châssis / Plancher

L2 3450 mm	→ + 300 €	L2S 3 800 mm	→ + 300 €	L3 4035 mm	→ + 300 €	L4 4035 mm
---------------	--------------	-----------------	--------------	---------------	--------------	---------------

Hauteur

H1 2 254 mm	→ + 900 €	H2 2 524 mm (Diesel) 2 612 mm (élec)	→ + 900 €	H3 2 764 mm (Diesel) 2 850 mm (élec)
----------------	--------------	--	--------------	--

PTAC

3.0T	→ + 900 €	3.3T	→ + 900 €	3.5T	→ + 500 €	3.5T Renforcé	→ + 900 €	4.25T Renforcé
------	--------------	------	--------------	------	--------------	---------------	--------------	----------------

VEHICULES THERMIQUES 4.25T

Les fourgons tôlés, châssis cabine, plancher cabine 4.25T sont des Poids Lourds, en homologation N2, et à ce titre, ils doivent respecter les conditions suivantes :

- Utilisation avec un Permis C
- Bridage de la vitesse à 90 km/h
- Contrôle technique tous les ans
- Utilisation d'un chronotachygraphe

Seuls les véhicules destinés aux services de secours peuvent bénéficier du retrait du bridage de la vitesse (option SB15) et du retrait du chronotachygraphe (option HC08)

VEHICULES ELECTRIQUES 4.25T

Rappel : toutes les versions électriques 4.25T bénéficient d'un "**Bonus Poids**", permettant de ramener le PTAC à 3.5T (case F2 de la carte grise) et donc une **UTILISATION AVEC UN PERMIS B** (article R312-4, paragraphe IV, du Code de la Route)

Exemple d'une carte grise d'un fourgon tôlé électrique 4.25T :

Case F1 : 4250 kg

Case F2 : 3500 kg

(D.1) Marque [REDACTED]	(D.2) Type variante version 250EDEF C2X003E	(D.2.1) Code national d'identification du type (en cas de [REDACTED]) N20FATCA334D980	(D.3) Dénomination commerciale [REDACTED]
(E) Numéro d'identification du véhicule ZFA250000	(F.1) Masse en charge maximale techniquement admissible (en kg) 4250	(F.2) Masse en charge maximale admissible du véhicule en service dans l'état membre d'immatriculation (en kg) 3500	(F.3) Masse en charge maximale admissible de l'ensemble en service dans l'état membre d'immatriculation (en kg) 5500
(G) Masse du véhicule en service avec carrosserie et dispositif d'attelage (en kg) 2865	(G.1) Poids à vide national 2790	(J) Catégorie du véhicule CE N2	(J.1) Genre national CAM
(J.2) Carrosserie CE BB	(J.3) Carrosserie (désignation nationale) FOURGON	(K) Numéro de réception par type (si disponible) e3*2007/46*0049*38	(P.6) Puissance administrative nationale 13
(P.1) Cylindrée (en cm3)	(P.2) Puissance nette maximale (en kW) 85	(P.3) Type de carburant EL	

Egalement, ces versions 4.25T bénéficient d'une **DISPENSE DE CHRONOTACHYGRAPHE**, confirmée par 2 entités officielles :

DGITM

(Direction Générale des Infrastructures, des Transports et des Mobilités)

Règlement N° 561/2006 du Parlement Européen et du Conseil, relatif aux temps de conduite, temps de pause et de repos
"Ce règlement s'applique au transport routier de marchandises par des véhicules, dont la masse maximale autorisée dépasse 3.5 tonnes"
 Cette "masse maximale autorisée" correspond bien au PTAC (case F2 de la carte grise)

Ces véhicules électriques 4.25T sont donc soumis au :

- Bridage de la vitesse à 90 km/h
- Contrôle technique tous les ans

UTAC-OTC : Instruction Technique du Contrôle Technique - IT PL F7

Contrôle technique	INSTRUCTION TECHNIQUE	H	18/21
IT PL F7	7 – AUTRE MATÉRIEL	17/10/2024	

- Règlement CEE n° 561/2006 du 15 mars 2006
- Arrêté du 07 juillet 2004 modifié (chronotachygraphe numérique)
- Règlement CEE n°165/2014 du 4 février 2014 et règlement d'exécution CEE n° 2016/799 du 18 mars 2016 (chronotachygraphe numérique type 1C)

Les chronotachygraphes doivent être installés dans tous les véhicules de plus de 3,5 tonnes de PTAC transportant des marchandises par la route et dans tous les véhicules d'une capacité de plus de 9 personnes (y compris le conducteur), sauf exemptions liées à l'usage et listées à l'article 3 du règlement CEE n°561/2006 et à l'article R3313-2 du code des transports.

Conformément à l'article R312-4 du code de la route, les véhicules bénéficiant d'une dérogation de poids ne sont pas concernés par l'obligation d'installation de chronotachygraphe si le PTAC (champ F.2. du certificat d'immatriculation) est inférieur ou égal à 3,5 tonnes.

Informations importantes sur les versions THERMIQUES HEAVY DUTY (non valables pour les versions électriques)

Que signifie "Heavy Duty" : c'est un type d'homologation, aussi appelée Euro VI (Euro "Grand 6"), à ne pas confondre avec Euro 6e (Euro "Petit 6") correspondant au "Light Duty"

A quoi ça sert : les versions Heavy Duty sont **obligatoirement des véhicules incomplets (y compris les fourgons)**, qui servent à faire des transformations lourdes, chez un carrossier, générant un COC étape 2

Contrainte : Masse de référence doit être **> 2 610 kg**

Quelques notions à connaître :

Poids à vide : véhicule (avec options) incluant la transformation

Poids en ordre de marche : Poids à vide + 75 kg (c'est-à-dire avec le conducteur)

Masse de référence : Poids à vide + 100 kg

Avantages :

Les versions Heavy Duty ne rentrent pas dans le cadre de la régulation CO², ne nécessitant pas de recalcul après transformation (pas de calculatrice) et **n'ont pas de valeur de CO²**

En comparaison, les versions Light Duty sont soumises à la législation WLTP (avec recalcul du CO² après transformation via la calculatrice)

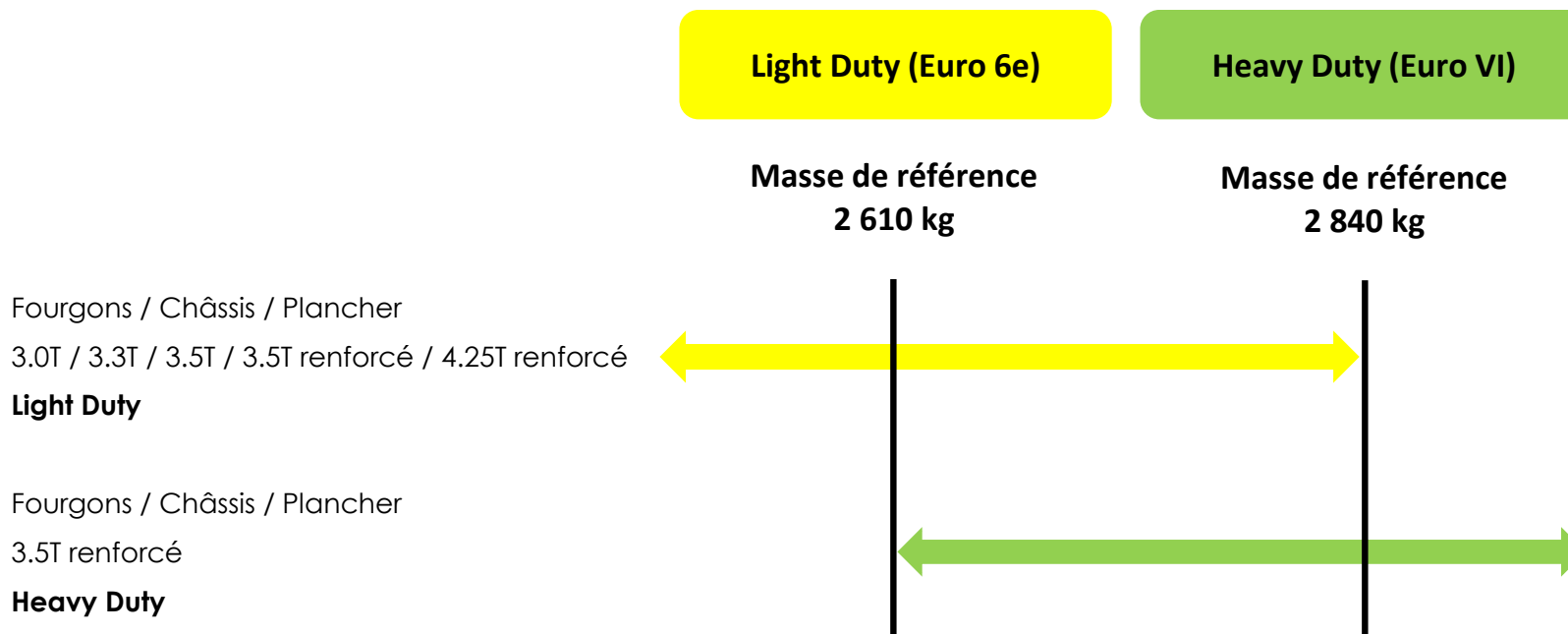
Les versions Heavy Duty sont disponibles sur :

Châssis cabine

Plancher cabine

Fourgons tôleés (commandes exclusivement uniquement via le Stellantis Professional Centre)

Les Versions "Light Duty" ne peuvent pas dépasser une masse de référence supérieure à 2 840 kg, transformation incluse. Cela est possible avec les versions "Heavy Duty".



Un véhicule Heavy Duty peut-il transporter ou tracter une charge plus lourde ?

NON, un véhicule Heavy Duty conserve le même PTAC de 3 500 kg, ainsi que le même poids remorquable qu'un véhicule 3.5T renforcé. Il ne s'agit pas d'un châssis renforcé.

Des exemples de transformations ?

C'est votre CARROSSIER qui s'engagera sur le produit dont il a besoin

Attention à ne pas confondre dans le tarif "3.5T renforcé" et "3.5T renforcé Heavy Duty"

Equipements de série sur FOURGON TOLE & FOURGON VITRE & CABINE APPROFONDIE - Finition "ACTIVE"

ABS, AFU, ASR et ESP (ESC amélioré avec assistance en cas de vent latéral, contrôle de stabilité de la remorque, et freinage après collision)

Aide au démarrage en pente

Aide au stationnement arrière

Airbag conducteur

Airbag passager (simple ou double)

Alternateur standard (180 Ah) sur Fourgon tôle. Alternateur renforcé (220 A) sur Fourgon tôle Heavy Duty, Fourgon vitré et Cabine approfondie

Antenne radio numérique

Avertisseur sonore de marche arrière

Banquette passager biplace sans tablette pliante

Batterie standard (95 Ah) sur Fourgon Tôle. Batterie renforcée (105 Ah) sur Fourgon tôle Heavy Duty, Fourgon vitré et Cabine approfondie

Boîtier Télématique Autonome (BTA)

Capteur de pression des pneumatiques (TPMS indirect)

Centrale connexion pour transformation (sur Fourgon tôle Heavy Duty, Fourgon vitré et Cabine approfondie)

Climatisation manuelle

Cloison de séparation tôle

Condamnation centralisée avec plip

Crochets d'arrimage latéraux dans l'espace de chargement

Direction assistée électrique

Kit de gonflage pneumatiques Fix&Go

Kit de réduction de CO2 : Spoiler central (DAM), Guide d'air, Grille avec volets pilotés (AGS)

Lève vitres avant électriques (séquentiel côté conducteur à la descente et à la montée avec fonction anti-pincement, séquentiel à la descente côté passager)

Pack Sécurité (ADAS) : Freinage d'urgence autonome avec détection piéton / cycliste, Aide au maintien dans la voie, Reconnaissance des panneaux de signalisation, Caméra de surveillance d'inattention conducteur, Adaptation intelligente de la vitesse

Panneaux latéraux à mi-hauteur en PVC dans espace de chargement (sur Fourgon tôle L4)

Pare-choc avant grainé

Porte arrière à 2 battants tôlés (sur Fourgon tôle et Cabine approfondie)

Porte arrière à 2 battants vitrés avec vitres chauffantes (sur Fourgon vitré)

Porte latérale coulissante droite tôle (sur Fourgon tôle)

Porte latérale coulissante droite vitrée (sur Fourgon vitré et Cabine approfondie)

Porte-gobelets au milieu du tableau de bord

Prédisposition éthylotest

Projecteurs halogène avec feux de circulation diurne

Rappel de bouclage des ceintures de sécurité

Régulateur/Limiteur de vitesse

Réservoir de carburant 90 litres

Réservoir d'ADBBlue 19 litres

Rétroviseurs extérieurs électriques et dégivrants

Roues en acier 15" (sur 3.0T / 3.3T / 3.5T BVM6) ou 16" (3.5T BVA8 / 3.5T renforcé / 4.25T)

Sellerie en tissu crêpe noir + appuie-tête pleins

Siège conducteur avec réglage en hauteur, réglage lombaire et accoudoir

Système audio 5" avec radio numérique DAB + Bluetooth + 1 port USB

Vitres latérales gauche et droite (sur Fourgon vitré et Cabine approfondie)

Volant réglable en hauteur

+ 1500 € HT

+ 2250 € HT

+ 3300 € HT

Finition "CONTROL" avec écran 7"

Assistance parking 360°

Caméra de recul - se reflète dans l'écran 7 pouces

Capteurs de pluie et de luminosité + commutation automatique des feux de route

Climatisation automatique

Double Port USB (A & C)

Projecteurs antibrouillard avec fonction cornering

Système multimédia écran 7" avec Apple CarPlay® et Android Auto™ sans fil

Finition "CONTROL" avec écran 10" + NAV

Assistance parking 360°

Caméra de recul - se reflète dans l'écran 10 pouces

Capteurs de pluie et de luminosité + commutation automatique des feux de route

Climatisation automatique

Double Port USB (A & C)

Projecteurs antibrouillard avec fonction cornering

Système multimédia écran tactile 10" avec Apple CarPlay® et Android Auto™ sans fil + Navigation

Finition "TECH"

Accès et démarrage mains libres

Assistance parking 360°

Banquette passager biplace EAT & WORK

Caméra de recul - se reflète dans l'écran 10 pouces

Capteurs de pluie et de luminosité + commutation automatique des feux de route

Chargeur de téléphone sans fil

Climatisation automatique

Combiné numérique 7"

Double Port USB (A & C)

Projecteurs antibrouillard avec fonction cornering

Rangement sous siège conducteur

Sellerie premium

Système multimédia écran tactile 10" avec Apple CarPlay® et Android Auto™ sans fil + Navigation

SPECIFICITES FOURGON TOLE N2 (4.25T)

Bridage usine de la vitesse à 90 km/h maxi

Capucine de rangement

Chronotachygraphe

Mouleurs noires sur les passages de roues

Suspensions arrière bilame

BSIS (Blind Spot Information System) et MOIS (Moving Off Information System) : radars de détection de présence de piéton/cycliste sur l'AV du véhicule

Équipements de série sur CHÂSSIS CABINE, PLANCHER CABINE, PLATEAU RIDELLES, VUT - Finition "ACTIVE"

ABS, AFU, ASR et ESP (ESC amélioré avec assistance en cas de vent latéral, contrôle de stabilité de la remorque, et freinage après collision)

Aide au démarrage en pente

Airbag conducteur

Airbag passager (simple ou double)

Alternateur renforcé (220 Ah)

Antenne radio numérique

Banquette passager biplace sans tablette pliante

Batterie renforcée (105 Ah)

Boîtier Télématique Autonome (BTA)

Caméra de recul, se reflète dans l'écran 5/7/10 pouces. La caméra est fournie seule, démontée (sauf pour véhicules complets d'usine - plateau ridelles, caisse Grand Volume, benne acier et benne alu triverse). Connecteurs et câble de connexion non fournis. Le faisceau électrique s'arrête au niveau du pilier B

Capteur de pression des pneumatiques (TPMS indirect)

Capucine de rangement (*sur versions double cabine*)

Centrale connexion pour transformation

Climatisation manuelle

Condamnation centralisée avec plip

Direction assistée électrique

Kit de gonflage pneumatiques Fix&Go

Kit de réduction de CO2 : Spoiler central (DAM), Guide d'air, Grille avec volets pilotés (AGS)

Lève vitres avant électriques (séquentiel côté conducteur à la descente et à la montée avec fonction anti-pincement, séquentiel à la descente côté passager)

Moules noires sur les passages de roues AV (*sur versions double cabine*)

Pack Sécurité (ADAS) : Freinage d'urgence autonome avec détection piéton / cycliste, Aide au maintien dans la voie, Reconnaissance des panneaux de signalisation, Caméra de surveillance d'inattention conducteur, Adaptation intelligente de la vitesse

Pare-choc avant grainé

Porte-gobelets au milieu du tableau de bord

Prédisposition éthylotest

Projecteurs halogène avec feux de circulation diurne

Rappel de bouclage des ceintures de sécurité

Régulateur/Limiteur de vitesse

Réservoir de carburant 90 litres

Réservoir d'ADBlue 19 litres

Rétroviseurs extérieurs électriques et dégivrants

Roues en acier 15" (3.5T BVM6) ou 16" (3.5T BVA8 / 3.5T renforcé / 4.25T)

Sellerie en tissu crépe noir + appuie-tête pleins

Siège conducteur avec réglage en hauteur, réglage lombaire et accoudoir

Système audio 5" avec radio numérique DAB + Bluetooth + 1 port USB

Volant réglable en hauteur

+ 1000 € HT

+ 1750 € HT

+ 2800 € HT

Finition "CONTROL" avec écran 7"

Capteurs de pluie et de luminosité + commutation automatique des feux de route

Climatisation automatique

Double Port USB (A & C)

Projecteurs antibrouillard avec fonction cornering

Système multimédia écran tactile 7" avec Apple CarPlay® et Android Auto™ sans fil

Finition "CONTROL" avec écran 10" + NAV

Capteurs de pluie et de luminosité + commutation automatique des feux de route

Climatisation automatique

Double Port USB (A & C)

Projecteurs antibrouillard avec fonction cornering

Système multimédia écran tactile 10" avec Apple CarPlay® et Android Auto™ sans fil + Navigation

Finition "TECH"

Accès et démarrage mains libres

Banquette passager biplace EAT & WORK

Capteurs de pluie et de luminosité + commutation automatique des feux de route

Chargeur de téléphone sans fil

Climatisation automatique

Combiné numérique 7"

Double Port USB (A & C)

Projecteurs antibrouillard avec fonction cornering

Rangement sous siège conducteur

Sellerie premium

Système multimédia écran tactile 10" avec Apple CarPlay® et Android Auto™ sans fil + Navigation

SPECIFICITES PLATEAU RIDELLES

Fond du plateau en bois renforcé par une protection résine

Ridelles aluminium rabattables latérales et arrière

Porte-échelle

Protections pare-cyclistes latérales

8 crochets d'arrimage

SPECIFICITES VERSION N2 (4.25T)

Bridage usine de la vitesse à 90 km/h maxi

Capucine de rangement

Chronotachygraphe

Moules noires sur les passages de roues AV

Suspensions arrière bilame

BSIS (Blind Spot Information System) et MOIS (Moving Off Information System) : radars de détection de présence de piéton/cycliste sur l'AV du véhicule - SAUF SUR CABINE MOTRICE

Equipements de série sur FOURGON TOLE & FOURGON VITRE & FOURGON SEMI-VITRE ELECTRIQUE - Finition "ACTIVE"

ABS, AFU, ASR et ESP (ESC amélioré avec assistance en cas de vent latéral, contrôle de stabilité de la remorque, et freinage après collision)
Aide au démarrage en pente
Aide au stationnement arrière
Airbag conducteur
Airbag passager (simple ou double)
Antenne radio numérique
Avertisseur sonore de marche arrière
Banquette passager biplace sans tablette pliante
Batterie standard (95 Ah)
Boîtier Télématique Autonome (BTA)
Cable de recharge Mode 3
Capteur de pression des pneumatiques (TPMS indirect)
Centrale connexion pour transformation (sur Fourgon vitré et Fourgon semi-vitré)
Chargeur embarqué 22 KW AC et compatible 150 KW DC
Climatisation automatique
Cloison tôlée
Combiné numérique 7"
Condamnation centralisée avec plip
Crochets d'arrimage latéraux dans l'espace de chargement
Direction assistée électrique
Frein de stationnement électrique
Kit de gonflage pneumatiques Fix&Go
Kit de réduction de CO2 : Spoiler central (DAM), Guide d'air, Grille avec volets pilotés (AGS)
Lève vitres avant électriques (séquentiel côté conducteur à la descente et à la montée avec fonction anti-pincement, séquentiel à la descente côté passager)
Pack Sécurité (ADAS) : Freinage d'urgence autonome avec détection piéton / cycliste, Aide au maintien dans la voie, Reconnaissance des panneaux de signalisation, Caméra de surveillance d'inattention conducteur, Adaptation intelligente de la vitesse
Panneaux latéraux à mi-hauteur en PVC dans espace de chargement (sur Fourgon tôle L4)
Pare-choc avant grainé
Porte arrière à 2 battants tôlés (sur Fourgon tôle)
Porte arrière à 2 battants vitrés avec vitres chauffantes (sur Fourgon vitré)
Porte latérale coulissante droite tôlée (sur Fourgon tôle)
Porte latérale coulissante droite vitrée (sur Fourgon vitré et fourgon semi-vitré)
Porte-gobelets au milieu du tableau de bord
Prédisposition éthylotest
Projecteurs halogène avec feux de circulation diurne
Rappel de bouclage des ceintures de sécurité
Régulateur/Limiteur de vitesse
Rétroviseurs extérieurs électriques et dégivrants
Roues en acier 16"
Sellerie en tissu crêpe noir + appuie-tête pleins
Siège conducteur avec réglage en hauteur, réglage lombaire et accoudoir
Système multimédia écran tactile 7" avec Apple CarPlay® et Android Auto™ sans fil
Vitres latérales gauche et droite (sur Fourgon vitré et fourgon semi-vitré)
Volant réglable en hauteur

+ 2200 € HT

Finition "TECH"

Accès et démarrage mains libres
Assistance parking 360°
Banquette passager biplace EAT & WORK
Caméra de recul - se reflète dans l'écran 10"
Capteurs de pluie et de luminosité + commutation automatique des feux de route
Chargeur de téléphone sans fil
Double Port USB (A & C)
Projecteurs antibrouillard avec fonction cornering
Rangement sous siège conducteur
Sellerie premium
Système multimédia écran tactile 10" avec Apple CarPlay® et Android Auto™ sans fil + Navigation

SPECIFICITES N2 (4.25T)

"Bonus Poids" sur les versions en 4.25T permettant de conduire avec un permis B
Bridage usine de la vitesse à 90 km/h maxi
Capucine de rangement
Chronotachygraphe
Moulures noires sur les passages de roues
BSIS (Blind Spot Information System) et MOIS (Moving Off Information System) : radars de détection de présence de piéton/cycliste sur l'AV du véhicule

Equipements de série sur CHÂSSIS CABINE, PLATEAU RIDELLES, V.U.T. ELECTRIQUES - Finition "ACTIVE"

ABS, AFU, ASR et ESP (ESC amélioré avec assistance en cas de vent latéral, contrôle de stabilité de la remorque, et freinage après collision)
Aide au démarrage en pente
Airbag conducteur
Airbag passager (simple ou double)
Antenne radio numérique
Banquette passager biplace sans tablette pliante
Batterie standard (95 Ah)
Boîtier Télématique Autonome (BTA)
"Bonus Poids" sur les versions en 4.25T permettant de conduire avec un permis B
Cable de recharge Mode 3
Caméra de recul, se reflète dans l'écran 7/10 pouces. La caméra est fournie seule, démontée (sauf pour véhicules complets d'usine - plateau ridelles, caisse Grand Volume, benne acier et benne alu triverse). Connecteurs et câble de connexion non fournis. Le faisceau électrique s'arrête au niveau du pilier B
Capteur de pression des pneumatiques (TPMS indirect)
Centrale connexion pour transformation
Chargeur embarqué 22 kW AC et compatible 150 kW DC
Climatisation automatique
Combiné numérique 7"
Condamnation centralisée avec plip
Direction assistée électrique
Frein de stationnement électrique
Kit de gonflage pneumatiques Fix&Go
Kit de réduction de CO2 : Spoiler central (DAM), Guide d'air, Grille avec volets pilotés (AGS)
Lève vitres avant électriques (séquentiel côté conducteur à la descente et à la montée avec fonction anti-pincement, séquentiel à la descente côté passager)
Pack Sécurité (ADAS) : Freinage d'urgence autonome avec détection piéton / cycliste, Aide au maintien dans la voie, Reconnaissance des panneaux de signalisation, Caméra de surveillance d'inattention conducteur, Adaptation intelligente de la vitesse
Pare-choc avant grainé
Porte-gobelets au milieu du tableau de bord
Prédisposition éthylotest
Projecteurs halogène avec feux de circulation diurne
Rappel de bouclage des ceintures de sécurité
Régulateur/Limiteur de vitesse
Rétroviseurs extérieurs électriques et dégivrants
Roues en acier 16"
Sellerie en tissu crêpe noir + appuie-tête pleins
Siège conducteur avec réglage en hauteur, réglage lombaire et accoudoir
Système multimédia écran tactile 7" avec Apple CarPlay® et Android Auto™ sans fil
Volant réglable en hauteur

+ 1700 € HT

Finition "TECH"

Accès et démarrage mains libres
Banquette passager biplace EAT & WORK
Capteurs de pluie et de luminosité + commutation automatique des feux de route
Chargeur de téléphone sans fil
Double Port USB (A & C)
Projecteurs antibrouillard avec fonction cornering
Rangement sous siège conducteur
Sellerie premium
Système multimédia écran tactile 10" avec Apple CarPlay® et Android Auto™ sans fil + Navigation

SPECIFICITES PLATEAU RIDELLES

Fond du plateau en bois renforcé par une protection résine
Ridelles aluminium rabattables latérales et arrière
Porte-échelle
Protections pare-cyclistes latérales
8 crochets d'arrimage

SPECIFICITES VERSION N2 (4.25T)

"Bonus Poids" sur les versions en 4.25T permettant de conduire avec un permis B
Bridage usine de la vitesse à 90 km/h maxi
Capucine de rangement
Chronotachygraphe
Moulures noires sur les passages de roues AV
BSIS (Blind Spot Information System) et MOIS (Moving Off Information System) : radars de détection de présence de piéton/cycliste sur l'AV du véhicule - SAUF SUR CABINE MOTRICE

PEUGEOT BOXER - FOURGON TÔLÉ

Fourgon tôlé	Vol. utile (m ³)	Norme dépol.	Puis. adm.	Emissions de CO2 (g/km)	Code Version	FINITION							
						ACTIVE		CONTROL				TECH	
						Prix en € (HT)	Prix en € (TTC)	Ecran 7" Saisir J7BL		Ecran 10" + NAV Saisir J7CO		Saisir J7BM	
		Prix en € (HT)	Prix en € (TTC)	Prix en € (HT)	Prix en € (TTC)	Prix en € (HT)	Prix en € (TTC)	Prix en € (HT)	Prix en € (TTC)				
L2H1 3.0T Diesel 120 ch Manuelle	10	Euro 6Ebis	7	193 - 200	2PXE 3D H OG K B0 A0 14	37 700	45 240	39 200	47 040	39 950	47 940	41 000	49 200
L2H1 3.3T Diesel 120 ch Manuelle	10	Euro 6Ebis	7	196 - 203	2PXE 3E H OG K B0 A0 14	38 600	46 320	40 100	48 120	40 850	49 020	41 900	50 280
L2H1 3.3T Diesel 140 ch Manuelle	10	Euro 6Ebis	7	191 - 198	2PXE 3E H OK K B0 A0 14	39 500	47 400	41 000	49 200	41 750	50 100	42 800	51 360
L2H1 3.5T Diesel 140 ch Manuelle	10	Euro 6Ebis	7	193 - 204	2PXE 3F H OK K B0 A0 14	40 400	48 480	41 900	50 280	42 650	51 180	43 700	52 440
L2H1 3.5T Diesel 140 ch Automatique	10	Euro 6Ebis	7	211 - 223	2PXE 3F H OK 1 B0 A0 14	43 000	51 600	44 500	53 400	45 250	54 300	46 300	55 560
L2H2 3.0T Diesel 120 ch Manuelle	11,5	Euro 6Ebis	7	204 - 212	2PXE 3I H OG K B0 A0 14	38 600	46 320	40 100	48 120	40 850	49 020	41 900	50 280
L2H2 3.3T Diesel 120 ch Manuelle	11,5	Euro 6Ebis	7	207 - 213	2PXE 3J H OG K B0 A0 14	39 500	47 400	41 000	49 200	41 750	50 100	42 800	51 360
L2H2 3.3T Diesel 140 ch Manuelle	11,5	Euro 6Ebis	7	202 - 209	2PXE 3J H OK K B0 A0 14	40 400	48 480	41 900	50 280	42 650	51 180	43 700	52 440
L2H2 3.5T Diesel 140 ch Manuelle	11,5	Euro 6Ebis	7	204 - 215	2PXE 3K H OK K B0 A0 14	41 300	49 560	42 800	51 360	43 550	52 260	44 600	53 520
L2H2 3.5T Diesel 140 ch Automatique	11,5	Euro 6Ebis	7	223 - 235	2PXE 3K H OK 1 B0 A0 14	43 900	52 680	45 400	54 480	46 150	55 380	47 200	56 640
L2H2 3.5T Diesel 180 ch Manuelle	11,5	Euro 6Ebis	7	207 - 219	2PXE 3K H OR K B0 A0 14	42 800	51 360	44 300	53 160	45 050	54 060	46 100	55 320
L2H2 3.5T Diesel 180 ch Automatique	11,5	Euro 6Ebis	7	223 - 235	2PXE 3K H OR 1 B0 A0 14	45 400	54 480	46 900	56 280	47 650	57 180	48 700	58 440
L2H2 3.5T Renforcé Diesel 140 ch Manuelle	11,5	Euro 6Ebis	7	206 - 223	2PXE 3L H OK K B0 A0 14	41 800	50 160	43 300	51 960	44 050	52 860	45 100	54 120
L2H2 3.5T Renforcé Diesel 180 ch Manuelle	11,5	Euro 6Ebis	7	209 - 227	2PXE 3L H OR K B0 A0 14	43 300	51 960	44 800	53 760	45 550	54 660	46 600	55 920
L2H2 3.5T Renforcé Diesel 180 ch Automatique	11,5	Euro 6Ebis	7	231 - 244	2PXE 3L H OR 1 B0 A0 14	45 900	55 080	47 400	56 880	48 150	57 780	49 200	59 040
L3H2 3.3T Diesel 140 ch Manuelle	13	Euro 6Ebis	7	203 - 210	2PXE 5J H OK K B0 A0 14	41 300	49 560	42 800	51 360	43 550	52 260	44 600	53 520
L3H2 3.5T Diesel 140 ch Manuelle	13	Euro 6Ebis	7	205 - 216	2PXE 5K H OK K B0 A0 14	42 200	50 640	43 700	52 440	44 450	53 340	45 500	54 600
L3H2 3.5T Diesel 140 ch Automatique	13	Euro 6Ebis	7	224 - 237	2PXE 5K H OK 1 B0 A0 14	44 800	53 760	46 300	55 560	47 050	56 460	48 100	57 720
L3H2 3.5T Diesel 180 ch Manuelle	13	Euro 6Ebis	7	208 - 220	2PXE 5K H OR K B0 A0 14	43 700	52 440	45 200	54 240	45 950	55 140	47 000	56 400
L3H2 3.5T Diesel 180 ch Automatique	13	Euro 6Ebis	7	224 - 237	2PXE 5K H OR 1 B0 A0 14	46 300	55 560	47 800	57 360	48 550	58 260	49 600	59 520
L3H2 3.5T Renforcé Diesel 140 ch Manuelle	13	Euro 6Ebis	7	207 - 224	2PXE 5L H OK K B0 A0 14	42 700	51 240	44 200	53 040	44 950	53 940	46 000	55 200
L3H2 3.5T Renforcé Diesel 140 ch Automatique	13	Euro 6Ebis	7	232 - 245	2PXE 5L H OK 1 B0 A0 14	45 300	54 360	46 800	56 160	47 550	57 060	48 600	58 320
L3H2 3.5T Renforcé Diesel 180 ch Manuelle	13	Euro 6Ebis	7	210 - 228	2PXE 5L H OR K B0 A0 14	44 200	53 040	45 700	54 840	46 450	55 740	47 500	57 000
L3H2 3.5T Renforcé Diesel 180 ch Automatique	13	Euro 6Ebis	7	232 - 245	2PXE 5L H OR 1 B0 A0 14	46 800	56 160	48 300	57 960	49 050	58 860	50 100	60 120
L3H2 4.25T Renforcé Diesel 180 ch Automatique*	13	Euro 6Ebis	7	213 - 227	2PXE 5M H OR 1 B0 A0 14	47 700	57 240	49 200	59 040	49 950	59 940	51 000	61 200
L3H3 3.5T Diesel 140 ch Manuelle	15	Euro 6Ebis	7	214 - 226	2PXE 5N H OK K B0 A0 14	43 100	51 720	44 600	53 520	45 350	54 420	46 400	55 680
L3H3 3.5T Diesel 140 ch Automatique	15	Euro 6Ebis	7	234 - 247	2PXE 5N H OK 1 B0 A0 14	45 700	54 840	47 200	56 640	47 950	57 540	49 000	58 800
L3H3 3.5T Renforcé Diesel 140 ch Manuelle	15	Euro 6Ebis	7	217 - 234	2PXE 5O H OK K B0 A0 14	43 600	52 320	45 100	54 120	45 850	55 020	46 900	56 280
L3H3 3.5T Renforcé Diesel 180 ch Automatique	15	Euro 6Ebis	7	243 - 256	2PXE 5O H OR 1 B0 A0 14	47 700	57 240	49 200	59 040	49 950	59 940	51 000	61 200
L4H2 3.5T Renforcé Diesel 140 ch Manuelle	15	Euro 6Ebis	7	208 - 225	2PXE 7L H OK K B0 A0 14	43 600	52 320	45 100	54 120	45 850	55 020	46 900	56 280
L4H2 3.5T Renforcé Diesel 180 ch Manuelle	15	Euro 6Ebis	7	211 - 229	2PXE 7L H OR K B0 A0 14	45 100	54 120	46 600	55 920	47 350	56 820	48 400	58 080
L4H2 3.5T Renforcé Diesel 180 ch Automatique	15	Euro 6Ebis	7	234 - 246	2PXE 7L H OR 1 B0 A0 14	47 700	57 240	49 200	59 040	49 950	59 940	51 000	61 200
L4H3 3.5T Renforcé Diesel 140 ch Manuelle	17	Euro 6Ebis	7	218 - 235	2PXE 7O H OK K B0 A0 14	44 500	53 400	46 000	55 200	46 750	56 100	47 800	57 360
L4H3 3.5T Renforcé Diesel 180 ch Manuelle	17	Euro 6Ebis	7	222 - 239	2PXE 7O H OR K B0 A0 14	46 000	55 200	47 500	57 000	48 250	57 900	49 300	59 160
L4H3 3.5T Renforcé Diesel 180 ch Automatique	17	Euro 6Ebis	7	244 - 257	2PXE 7O H OR 1 B0 A0 14	48 600	58 320	50 100	60 120	50 850	61 020	51 900	62 280

* Homologation N2 - Nécessite un permis C - Equipé d'un chronotachygraphe et d'un bridage à 90 km/h. Contrôle Technique tous les ans (cf page 4)

3,5T Renforcé = Châssis Renforcé, homologation 3,5T permis B.

PEUGEOT BOXER - FOURGON VITRE - FOURGON SEMI-VITRE (CABINE APPROFONDIE) - PLATEAU RIDELLES

	Vol. utile (m ³)	Norme dépol.	Puis. adm.	Emissions de CO2 (g/km)	Code Version	FINITION								
						ACTIVE		CONTROL				TECH		
						Prix en € (HT)	Prix en € (TTC)	Ecran 7" Saisir J7BL		Ecran 10" + NAV Saisir J7CO		Saisir J7BM		
		Prix en € (HT)	Prix en € (TTC)	Prix en € (HT)	Prix en € (TTC)	Prix en € (HT)	Prix en € (TTC)	Prix en € (HT)	Prix en € (TTC)					
Fourgon vitré														
L2H2 3.5T Diesel 140 ch Manuelle	11,5	Euro 6Ebis	7	204 - 215	2PXE 3W H OK K B0 A0 14	41 800	50 160	43 300	51 960	44 050	52 860	45 100	54 120	
L2H2 3.5T Diesel 180 ch Automatique	11,5	Euro 6Ebis	7	223 - 235	2PXE 3W H OR 1 B0 A0 14	45 900	55 080	47 400	56 880	48 150	57 780	49 200	59 040	
L3H2 3.5T Diesel 140 ch Manuelle	13	Euro 6Ebis	7	205 - 216	2PXE 5W H OK K B0 A0 14	42 700	51 240	44 200	53 040	44 950	53 940	46 000	55 200	
L3H2 3.5T Diesel 140 ch Automatique	13	Euro 6Ebis	7	224 - 237	2PXE 5W H OK 1 B0 A0 14	45 300	54 360	46 800	56 160	47 550	57 060	48 600	58 320	
L3H2 3.5T Diesel 180 ch Automatique	13	Euro 6Ebis	7	224 - 237	2PXE 5W H OR 1 B0 A0 14	46 800	56 160	48 300	57 960	49 050	58 860	50 100	60 120	
Fourgon semi-vitré														
	Vol. utile C.A. (m ³)	Norme dépol.	Puis. adm.	Emissions de CO2 (g/km)	Code Version	Prix en € (HT)	Prix en € (TTC)	Prix en € (HT)	Prix en € (TTC)	Prix en € (HT)	Prix en € (TTC)	Prix en € (HT)	Prix en € (TTC)	
L3H2 3.5T Renforcé Diesel 140 ch Manuelle	10,5	Euro 6Ebis	7	211 - 228	2PXE 59 H OK K B0 A0 14*	43 200	51 840	44 700	53 640	45 450	54 540	46 500	55 800	
L3H2 3.5T Renforcé Diesel 180 ch Manuelle	10,5	Euro 6Ebis	7	214 - 232	2PXE 59 H OR K B0 A0 14*	44 700	53 640	46 200	55 440	46 950	56 340	48 000	57 600	
L3H2 3.5T Renforcé Diesel 180 ch Automatique	10,5	Euro 6Ebis	7	237 - 249	2PXE 59 H OR 1 B0 A0 14*	47 300	56 760	48 800	58 560	49 550	59 460	50 600	60 720	

***ATTENTION - POUR OBTENIR UNE CABINE APPROFONDIE, IL FAUT AJOUTER L'OPTION D3FA (cabine approfondie 4 places) ou D3FC (cabine approfondie 4 places + Intérieur haut de gamme)**

ATTENTION : à la réception du fourgon semi-vitré transformé en cabine approfondie d'usine, le COC étape 2 est fourni et laissé dans la boîte à gants du véhicule. Ce COC étape 2 est nécessaire à l'immatriculation.

	Surf. utile (m ²)	Norme dépol.	Puis. adm.	Emissions de CO2 (g/km)	Code Version	FINITION							
						ACTIVE		CONTROL				TECH	
						Prix en € (HT)	Prix en € (TTC)	Ecran 7" Saisir J7BO		Ecran 10" + NAV Saisir J7CP		Saisir J7BP	
		Prix en € (HT)	Prix en € (TTC)	Prix en € (HT)	Prix en € (TTC)	Prix en € (HT)	Prix en € (TTC)	Prix en € (HT)	Prix en € (TTC)				
Plateau ridelles													
L2 3.5T Renforcé Diesel 140 ch Manuelle	6,6	Euro 6Ebis	7	241 - 256	2PXE 4G H OK K B0 GA 14	42 400	50 880	43 400	52 080	44 150	52 980	45 200	54 240
L3 3.5T Renforcé Diesel 140 ch Manuelle	7,8	Euro 6Ebis	7	242 - 257	2PXE 6G H OK K B0 GA 14	43 000	51 600	44 000	52 800	44 750	53 700	45 800	54 960
L4 3.5T Renforcé Diesel 140 ch Manuelle	8,5	Euro 6Ebis	7	243 - 258	2PXE 8G H OK K B0 GA 14	43 300	51 960	44 300	53 160	45 050	54 060	46 100	55 320
L4 3.5T Renforcé Diesel 180 ch Manuelle	8,5	Euro 6Ebis	7	243 - 257	2PXE 8G H OR K B0 GA 14	44 800	53 760	45 800	54 960	46 550	55 860	47 600	57 120
L4 3.5T Renforcé Diesel 180 ch Automatique	8,5	Euro 6Ebis	7	259 - 269	2PXE 8G H OR 1 B0 GA 14	47 400	56 880	48 400	58 080	49 150	58 980	50 200	60 240
Plateau ridelles double cabine													
	Surf. utile (m ²)	Norme dépol.	Puis. adm.	Emissions de CO2 (g/km)	Code Version	Prix en € (HT)	Prix en € (TTC)	Prix en € (HT)	Prix en € (TTC)	Prix en € (HT)	Prix en € (TTC)	Prix en € (HT)	Prix en € (TTC)
L3 3.5T Renforcé Diesel 140 ch Manuelle	6,0	Euro 6Ebis	7	248 - 261	2PXE 6Y H OK K B0 GA 14	44 500	53 400	45 500	54 600	46 250	55 500	47 300	56 760
L4 3.5T Renforcé Diesel 140 ch Manuelle	6,8	Euro 6Ebis	7	249 - 261	2PXE 8Y H OK K B0 GA 14	44 800	53 760	45 800	54 960	46 550	55 860	47 600	57 120
L4 3.5T Renforcé Diesel 180 ch Manuelle	6,8	Euro 6Ebis	7	248 - 263	2PXE 8Y H OR K B0 GA 14	46 300	55 560	47 300	56 760	48 050	57 660	49 100	58 920
L4 3.5T Renforcé Diesel 180 ch Automatique	6,8	Euro 6Ebis	7	265 - 275	2PXE 8Y H OR 1 B0 GA 14	48 900	58 680	49 900	59 880	50 650	60 780	51 700	62 040

L2 : empattement 3450 mm

L3 : empattement 4035 mm

L4 : empattement 4035 mm

3,5T Renforcé = Châssis Renforcé, homologation 3,5T permis B.

PEUGEOT BOXER - CHÂSSIS CABINE - CHÂSSIS DOUBLE CABINE

Afin de respecter la réglementation ECE 158, il est nécessaire d'ajouter aux tarifs ci-dessous un écran 7" ou 10" sur les versions Châssis cabine et Châssis double cabine (Pack Techno 7" / Pack Techno 10" / Finition CONTROL / Finition TECH)

	Norme dépol.	Puis. adm.	Emissions de CO2 avant transfo (g/km)	Code Version	FINITION							
					ACTIVE		CONTROL				TECH	
					Prix en € (HT)	Prix en € (TTC)	Ecran 7" Saisir J7BO		Ecran 10" + NAV Saisir J7CP		Saisir J7BP	
						Prix en € (HT)	Prix en € (TTC)	Prix en € (HT)	Prix en € (TTC)	Prix en € (HT)	Prix en € (TTC)	
Châssis cabine												
L2 3.5T Diesel 140 ch Manuelle	Euro 6Ebis	7	272 - 278	2PXE 4F H OK K B0 A0 14	38 900	46 680	39 900	47 880	40 650	48 780	41 700	50 040
L2 3.5T Renforcé Diesel 140 ch Manuelle	Euro 6Ebis	7	272 - 283	2PXE 4G H OK K B0 A0 14	39 400	47 280	40 400	48 480	41 150	49 380	42 200	50 640
L2 3.5T Renforcé Diesel 180 ch Manuelle	Euro 6Ebis	7	276 - 291	2PXE 4G H OR K B0 A0 14	40 900	49 080	41 900	50 280	42 650	51 180	43 700	52 440
L2 3.5T Renforcé Diesel 180 ch Automatique	Euro 6Ebis	7	297 - 306	2PXE 4G H OR 1 B0 A0 14	43 500	52 200	44 500	53 400	45 250	54 300	46 300	55 560
L2 3.5T Renforcé Diesel 140 ch Heavy Duty Manuelle**	Euro VIE	7	272 - 283	2PXE 4G H FN K B0 A0 14	39 100	46 920	40 100	48 120	40 850	49 020	41 900	50 280
L2 3.5T Renforcé Diesel 140 ch Heavy Duty Automatique**	Euro VIE	7	272 - 289	2PXE 4G H FN 1 B0 A0 14	41 700	50 040	42 700	51 240	43 450	52 140	44 500	53 400
L2S 3.5T Diesel 140 ch Manuelle	Euro 6Ebis	7	272 - 278	2PXE 9F H OK K B0 A0 14	39 200	47 040	40 200	48 240	40 950	49 140	42 000	50 400
L2S 3.5T Diesel 140 ch Automatique	Euro 6Ebis	7	283 - 289	2PXE 9F H OK 1 B0 A0 14	41 800	50 160	42 800	51 360	43 550	52 260	44 600	53 520
L3 3.5T Diesel 140 ch Manuelle	Euro 6Ebis	7	272 - 283	2PXE 6F H OK K B0 A0 14	39 500	47 400	40 500	48 600	41 250	49 500	42 300	50 760
L3 3.5T Diesel 140 ch Automatique	Euro 6Ebis	7	283 - 289	2PXE 6F H OK 1 B0 A0 14	42 100	50 520	43 100	51 720	43 850	52 620	44 900	53 880
L3 3.5T Renforcé Diesel 140 ch Manuelle	Euro 6Ebis	7	273 - 283	2PXE 6G H OK K B0 A0 14	40 000	48 000	41 000	49 200	41 750	50 100	42 800	51 360
L3 3.5T Renforcé Diesel 180 ch Manuelle	Euro 6Ebis	7	277 - 292	2PXE 6G H OR K B0 A0 14	41 500	49 800	42 500	51 000	43 250	51 900	44 300	53 160
L3 3.5T Renforcé Diesel 180 ch Automatique	Euro 6Ebis	7	297 - 307	2PXE 6G H OR 1 B0 A0 14	44 100	52 920	45 100	54 120	45 850	55 020	46 900	56 280
L3 3.5T Renforcé Diesel 140 ch Heavy Duty Manuelle**	Euro VIE	7	273 - 283	2PXE 6G H FN K B0 A0 14	39 700	47 640	40 700	48 840	41 450	49 740	42 500	51 000
L3 3.5T Renforcé Diesel 180 ch Heavy Duty Manuelle**	Euro VIE	7	277 - 292	2PXE 6G H FO K B0 A0 14	41 200	49 440	42 200	50 640	42 950	51 540	44 000	52 800
L3 3.5T Renforcé Diesel 180 ch Heavy Duty Automatique**	Euro VIE	7	297 - 307	2PXE 6G H FO 1 B0 A0 14	43 800	52 560	44 800	53 760	45 550	54 660	46 600	55 920
L4 3.5T Renforcé Diesel 140 ch Manuelle	Euro 6Ebis	7	273 - 283	2PXE 8G H OK K B0 A0 14	40 300	48 360	41 300	49 560	42 050	50 460	43 100	51 720
L4 3.5T Renforcé Diesel 180 ch Manuelle	Euro 6Ebis	7	277 - 292	2PXE 8G H OR K B0 A0 14	41 800	50 160	42 800	51 360	43 550	52 260	44 600	53 520
L4 3.5T Renforcé Diesel 180 ch Automatique	Euro 6Ebis	7	297 - 307	2PXE 8G H OR 1 B0 A0 14	44 400	53 280	45 400	54 480	46 150	55 380	47 200	56 640
L4 3.5T Renforcé Diesel 140 ch Heavy Duty Manuelle**	Euro VIE	7	273 - 283	2PXE 8G H FN K B0 A0 14	40 000	48 000	41 000	49 200	41 750	50 100	42 800	51 360
L4 3.5T Renforcé Diesel 180 ch Heavy Duty Manuelle**	Euro VIE	7	277 - 292	2PXE 8G H FO K B0 A0 14	41 500	49 800	42 500	51 000	43 250	51 900	44 300	53 160
L4 3.5T Renforcé Diesel 180 ch Heavy Duty Automatique**	Euro VIE	7	297 - 307	2PXE 8G H FO 1 B0 A0 14	44 100	52 920	45 100	54 120	45 850	55 020	46 900	56 280
Châssis double cabine												
L3 3.5T Renforcé Diesel 140 ch Manuelle	Euro 6Ebis	7	275 - 286	2PXE 6Y H OK K B0 A0 14	41 500	49 800	42 500	51 000	43 250	51 900	44 300	53 160
L4 3.5T Renforcé Diesel 140 ch Manuelle	Euro 6Ebis	7	275 - 287	2PXE 8Y H OK K B0 A0 14	41 800	50 160	42 800	51 360	43 550	52 260	44 600	53 520
L4 3.5T Renforcé Diesel 180 ch Manuelle	Euro 6Ebis	7	282 - 298	2PXE 8Y H OR K B0 A0 14	43 300	51 960	44 300	53 160	45 050	54 060	46 100	55 320
L4 3.5T Renforcé Diesel 180 ch Automatique	Euro 6Ebis	7	303 - 313	2PXE 8Y H OR 1 B0 A0 14	45 900	55 080	46 900	56 280	47 650	57 180	48 700	58 440

L2 : empattement 3450 mm

L2S : empattement 3800 mm

L3 : empattement 4035 mm

L4 : empattement 4035 mm

**** ATTENTION : versions Heavy Duty (voir pages 5 et 6) : Confirmation à obtenir auprès de votre carrossier. Masse de référence de 2 610 kg minimum après transformation.**

3,5T Renforcé = Châssis Renforcé, homologation 3,5T permis B.

PEUGEOT BOXER - PLANCHER CABINE

Afin de respecter la réglementation ECE 158, il est nécessaire d'ajouter aux tarifs ci-dessous un écran 7" ou 10" sur les versions Plancher cabine (Pack Techno 7" / Pack Techno 10" / Finition CONTROL / Finition TECH)

Plancher cabine	Norme dépol.	Puis. adm.	Emissions de CO2 avant transfo (g/km)	Code Version	FINITION							
					ACTIVE		CONTROL				TECH	
					Prix en € (HT)	Prix en € (TTC)	Ecran 7" Saisir J7BO		Ecran 10" + NAV Saisir J7CP		Saisir J7BP	
						Prix en € (HT)	Prix en € (TTC)	Prix en € (HT)	Prix en € (TTC)	Prix en € (HT)	Prix en € (TTC)	
L2 3.5T Diesel 140 ch Manuelle	Euro 6Ebis	7	272 - 278	2PXE 4Q H OK K B0 A0 14	38 900	46 680	39 900	47 880	40 650	48 780	41 700	50 040
L2 3.5T Diesel 140 ch Automatique	Euro 6Ebis	7	283 - 289	2PXE 4Q H OK 1 B0 A0 14	41 500	49 800	42 500	51 000	43 250	51 900	44 300	53 160
L2 3.5T Renforcé Diesel 140 ch Manuelle	Euro 6Ebis	7	272 - 283	2PXE 4R H OK K B0 A0 14	39 400	47 280	40 400	48 480	41 150	49 380	42 200	50 640
L2 3.5T Renforcé Diesel 180 ch Automatique	Euro 6Ebis	7	296 - 306	2PXE 4R H OR 1 B0 A0 14	43 500	52 200	44 500	53 400	45 250	54 300	46 300	55 560
L2 3.5T Renforcé Diesel 140 ch Heavy Duty Manuelle**	Euro VIE	7	272 - 283	2PXE 4R H FN K B0 A0 14	39 100	46 920	40 100	48 120	40 850	49 020	41 900	50 280
L2 4.25T Renforcé Diesel 180 ch Automatique*	Euro 6Ebis	7	254 - 267	2PXE 4S H OR 1 B0 A0 14	44 400	53 280	45 400	54 480	46 150	55 380	47 200	56 640
L3 3.5T Diesel 140 ch Manuelle	Euro 6Ebis	7	272 - 282	2PXE 6Q H OK K B0 A0 14	39 500	47 400	40 500	48 600	41 250	49 500	42 300	50 760
L3 3.5T Renforcé Diesel 140 ch Manuelle	Euro 6Ebis	7	272 - 283	2PXE 6R H OK K B0 A0 14	40 000	48 000	41 000	49 200	41 750	50 100	42 800	51 360
L3 3.5T Renforcé Diesel 180 ch Manuelle	Euro 6Ebis	7	276 - 291	2PXE 6R H OR K B0 A0 14	41 500	49 800	42 500	51 000	43 250	51 900	44 300	53 160
L3 3.5T Renforcé Diesel 180 ch Automatique	Euro 6Ebis	7	296 - 306	2PXE 6R H OR 1 B0 A0 14	44 100	52 920	45 100	54 120	45 850	55 020	46 900	56 280
L3 3.5T Renforcé Diesel 140 ch Heavy Duty Manuelle**	Euro VIE	7	272 - 283	2PXE 6R H FN K B0 A0 14	39 700	47 640	40 700	48 840	41 450	49 740	42 500	51 000
L3 3.5T Renforcé Diesel 180 ch Heavy Duty Manuelle**	Euro VIE	7	276 - 291	2PXE 6R H FO K B0 A0 14	41 200	49 440	42 200	50 640	42 950	51 540	44 000	52 800
L3 3.5T Renforcé Diesel 180 ch Heavy Duty Automatique**	Euro VIE	7	296 - 306	2PXE 6R H FO 1 B0 A0 14	43 800	52 560	44 800	53 760	45 550	54 660	46 600	55 920
L3 4.25T Renforcé Diesel 180 ch Manuelle*	Euro 6Ebis	7	239 - 257	2PXE 6S H OR K B0 A0 14	42 400	50 880	43 400	52 080	44 150	52 980	45 200	54 240
L4 3.5T Renforcé Diesel 140 ch Manuelle	Euro 6Ebis	7	273 - 283	2PXE 8R H OK K B0 A0 14	40 300	48 360	41 300	49 560	42 050	50 460	43 100	51 720
L4 3.5T Renforcé Diesel 180 ch Automatique	Euro 6Ebis	7	297 - 306	2PXE 8R H OR 1 B0 A0 14	44 400	53 280	45 400	54 480	46 150	55 380	47 200	56 640
L4 3.5T Renforcé Diesel 140 ch Heavy Duty Manuelle**	Euro VIE	7	273 - 283	2PXE 8R H FN K B0 A0 14	40 000	48 000	41 000	49 200	41 750	50 100	42 800	51 360
L4 3.5T Renforcé Diesel 180 ch Heavy Duty Manuelle**	Euro VIE	7	277 - 291	2PXE 8R H FO K B0 A0 14	41 500	49 800	42 500	51 000	43 250	51 900	44 300	53 160
L4 3.5T Renforcé Diesel 180 ch Heavy Duty Automatique**	Euro VIE	7	297 - 306	2PXE 8R H FO 1 B0 A0 14	44 100	52 920	45 100	54 120	45 850	55 020	46 900	56 280

L2 : empattement 3450 mm

L3 : empattement 4035 mm

L4 : empattement 4035 mm

* Homologation N2 - Nécessite un permis C - Equipé d'un chronotachygraphe et d'un bridage à 90 km/h. Contrôle Technique tous les ans (cf page 4)

** ATTENTION : versions Heavy Duty (voir pages 5 et 6) : Confirmation à obtenir auprès de votre carrossier. Masse de référence de 2 610 kg minimum après transformation.

3,5T Renforcé = Châssis Renforcé, homologation 3,5T permis B.

PEUGEOT BOXER - VEHICULES UTILITAIRES TRANSFORMES (V.U.T.)

	Norme dépol.	Puis. adm.	Emissions de CO2 (g/km)	Code Version	FINITION							
					ACTIVE		CONTROL				TECH	
					Prix en € (HT)	Prix en € (TTC)	Ecran 7" Saisir J7BO		Ecran 10" + NAV Saisir J7CP		Saisir J7BP	
						Prix en € (HT)	Prix en € (TTC)	Prix en € (HT)	Prix en € (TTC)	Prix en € (HT)	Prix en € (TTC)	
Benne Acier sur Châssis cabine												
Benne Acier (3150 mm) L2 3.5T Renforcé Diesel 140 ch Manuelle	Euro 6Ebis	7	250 - 262	2PXE 4G H OK K B0 BQ 14	45 720	54 864	46 720	56 064	47 470	56 964	48 520	58 224
Benne Acier (3150 mm) L2 3.5T Renforcé Diesel 140 ch Automatique	Euro 6Ebis	7	266 - 274	2PXE 4G H OK 1 B0 BQ 14	48 320	57 984	49 320	59 184	50 070	60 084	51 120	61 344
Benne Acier (3700 mm) L3 3.5T Renforcé Diesel 140 ch Manuelle	Euro 6Ebis	7	251 - 263	2PXE 6G H OK K B0 BQ 14	46 820	56 184	47 820	57 384	48 570	58 284	49 620	59 544
Benne Acier (3700 mm) L3 3.5T Renforcé Diesel 180 ch Manuelle	Euro 6Ebis	7	250 - 260	2PXE 6G H OR K B0 BQ 14	48 320	57 984	49 320	59 184	50 070	60 084	51 120	61 344
Benne Acier (3700 mm) L3 3.5T Renforcé Diesel 180 ch Automatique	Euro 6Ebis	7	267 - 277	2PXE 6G H OR 1 B0 BQ 14	50 920	61 104	51 920	62 304	52 670	63 204	53 720	64 464
Benne+Coffre Acier sur Châssis cabine												
Benne+Coffre Acier (3150 mm) L3 3.5T Renforcé Diesel 140 ch Manuelle	Euro 6Ebis	7	251 - 263	2PXE6GHOKKB0BQ14+SP28	48 020	57 624	49 020	58 824	49 770	59 724	50 820	60 984
Benne+Coffre Acier (3150 mm) L3 3.5T Renforcé Diesel 180 ch Manuelle	Euro 6Ebis	7	250 - 260	2PXE6GHORKB0BQ14+SP28	49 520	59 424	50 520	60 624	51 270	61 524	52 320	62 784
Benne+Coffre Acier (3150 mm) L3 3.5T Renforcé Diesel 180 ch Automatique	Euro 6Ebis	7	267 - 277	2PXE6GHOR1B0BQ14+SP28	52 120	62 544	53 120	63 744	53 870	64 644	54 920	65 904
Benne triverse Aluminium sur Châssis cabine												
Benne triverse Alu (3200 mm) L2 3.5T Renforcé Diesel 140 ch Manuelle	Euro 6Ebis	7	248 - 262	2PXE 4G H OK K B0 0U 14	49 050	58 860	50 050	60 060	50 800	60 960	51 850	62 220
Benne triverse Alu (3700 mm) L3 3.5T Renforcé Diesel 140 ch Manuelle	Euro 6Ebis	7	250 - 263	2PXE 6G H OK K B0 0U 14	50 650	60 780	51 650	61 980	52 400	62 880	53 450	64 140
Benne triverse + coffre Aluminium sur Châssis cabine												
Benne triverse + coffre Alu (3050 mm) L3 3.5T Renforcé Diesel 140 ch Man.	Euro 6Ebis	7	252 - 264	2PXE6GHOKKB00U14+SP28	51 850	62 220	52 850	63 420	53 600	64 320	54 650	65 580
Benne triverse Aluminium sur Châssis double cabine												
Benne triverse double cab Alu (2900 mm) L3 3.5T Renforcé Diesel 140 ch Man.	Euro 6Ebis	7	254 - 267	2PXE 6Y H OK K B0 0U 14	51 150	61 380	52 150	62 580	52 900	63 480	53 950	64 740
Caisse Grand Volume (2 portes AR + escalier)												
Caisse GV (2 portes AR + escalier) L3 3.5T Renforcé Diesel 140 ch Manuelle	Euro 6Ebis	7	279 - 295	2PXE 6G H OK K B0 0G 14	53 000	63 600	54 000	64 800	54 750	65 700	55 800	66 960
Caisse Grand Volume (Hayon+Auvent). ATTENTION capucine en option												
Caisse GV (Hayon+Auvent) L3 3.5T Renforcé Diesel 140 ch HD Manuelle	Euro VIE	7	282 - 295	2PXE 6G H FN K B0 0H 14	57 300	68 760	58 300	69 960	59 050	70 860	60 100	72 120
Caisse GV (Hayon+Auvent) L3 3.5T Renforcé Diesel 180 ch HD Manuelle	Euro VIE	7	294 - 313	2PXE 6G H FO K B0 0H 14	58 800	70 560	59 800	71 760	60 550	72 660	61 600	73 920
Caisse GV (Hayon+Auvent) L3 3.5T Renforcé Diesel 180 ch HD Auto.	Euro VIE	7	310 - 327	2PXE 6G H FO 1 B0 0H 14	61 400	73 680	62 400	74 880	63 150	75 780	64 200	77 040

L2 : empattement 3450 mm

L3 : empattement 4035 mm

3,5T Renforcé = Châssis Renforcé, homologation 3,5T permis B.

PEUGEOT BOXER - FOURGON TOLE HEAVY DUTY - CABINE MOTRICE

VOUS POUVEZ DESORMAIS CONFIGURER VOS FOURGONS TÔLES HEAVY DUTY DANS CUSTOMER FIRST ET LES COMMANDER DIRECTEMENT DANS CRONOS, SANS PASSER PAR LE SPC
ATTENTION : LES FOURGONS TÔLES HEAVY DUTY SONT DES INCOMPLETS (PRESENCE DE L'OPTION CJ07).
ILS NECESSITENT UN COC ETAPE 2 (cf pages 5 et 6)

Fourgons tôlés Heavy Duty	Vol. utile (m ³)	Norme dépol.	Puis. adm.	Emissions de CO2 avant transfo (g/km)	Code Version	FINITION							
						ACTIVE		CONTROL				TECH	
						Prix en € (HT)	Prix en € (TTC)	Ecran 7" Saisir J7BL		Ecran 10" + NAV Saisir J7CO		Saisir J7BM	
		Prix en € (HT)	Prix en € (TTC)	Prix en € (HT)	Prix en € (TTC)	Prix en € (HT)	Prix en € (TTC)	Prix en € (HT)	Prix en € (TTC)				
L2H2 3.5T Renforcé Diesel 140 ch Heavy Duty Manuelle**	11,5	Euro VIE	7	206 - 223	2PXE 3L H FN K B0 A0 14	41 500	49 800	43 000	51 600	43 750	52 500	44 800	53 760
L3H2 3.5T Renforcé Diesel 140 ch Heavy Duty Manuelle**	13	Euro VIE	7	207 - 224	2PXE 5L H FN K B0 A0 14	42 400	50 880	43 900	52 680	44 650	53 580	45 700	54 840

COMMANDES VIA LE STELLANTIS PROFESSIONAL CENTRE EXCLUSIVEMENT (spc-france@stellantis.com)

Afin de respecter la réglementation ECE 158, il est nécessaire d'ajouter aux tarifs ci-dessous un écran 7" ou 10" sur les versions Cabines motrices (Pack Techno 7" / Pack Techno 10" / Finition CONTROL / Finition TECH)

Cabine motrice	Norme dépol.	Puis. adm.	Emissions de CO2 avant transfo (g/km)	Code Version	FINITION							
					ACTIVE		CONTROL				TECH	
					Prix en € (HT)	Prix en € (TTC)	Ecran 7" Saisir J7BO		Ecran 10" + NAV Saisir J7CP		Saisir J7BP	
		Prix en € (HT)	Prix en € (TTC)	Prix en € (HT)	Prix en € (TTC)	Prix en € (HT)	Prix en € (TTC)	Prix en € (HT)	Prix en € (TTC)			
3.5T Diesel 140 ch Manuelle	Euro 6Ebis	7	261 - 270	2PXE 0F H OK K B0 A0 14	38 600	46 320	39 600	47 520	40 350	48 420	41 400	49 680
3.5T Diesel 180 ch Automatique	Euro 6Ebis	7	284 - 289	2PXE 0F H OR 1 B0 A0 14	42 700	51 240	43 700	52 440	44 450	53 340	45 500	54 600
4.25T Renforcé Diesel 180 ch Manuelle*	Euro 6Ebis	7	nc	2PXE 0H H OR K B0 A0 14	41 500	49 800	42 500	51 000	43 250	51 900	44 300	53 160
4.25T Renforcé Diesel 180 ch Automatique*	Euro 6Ebis	7	nc	2PXE 0H H OR 1 B0 A0 14	44 100	52 920	45 100	54 120	45 850	55 020	46 900	56 280

* Homologation N2 - Nécessite un permis C - Equipé d'un chronotachygraphe et d'un bridage à 90 km/h. Contrôle Technique tous les ans (cf page 4)

** ATTENTION : versions Heavy Duty (voir pages 5 et 6) : Confirmation à obtenir auprès de votre carrossier. Masse de référence de 2 610 kg minimum après transformation.

3,5T Renforcé = Châssis renforcé, homologation 3,5T permis B.

PEUGEOT BOXER - GAMME ELECTRIQUE - FOURGON - PLATEAU RIDELLES - CHASSIS CABINE

	Vol. utile (m ³)	Batterie en kWh	Puis. adm.	Autonomie max (km)*	Code Version	FINITION			
						ACTIVE		TECH	
						Prix en € (HT)	Prix en € (TTC)	Prix en € (HT)	Prix en € (TTC)
Fourgon tôlé - Moteur électrique 270ch									
L3H2 3.5T Renforcé Heavy Duty	13	110	13	378	2PXE 5L H YA F B0 A0 14	56 400	67 680	58 600	70 320
L3H2 4.25T Renforcé Heavy Duty**	13	110	13	424	2PXE 5M H YA F B0 A0 14	57 300	68 760	59 500	71 400
L3H3 3.5T Renforcé Heavy Duty	15	110	13	358	2PXE 5O H YA F B0 A0 14	57 300	68 760	59 500	71 400
L3H3 4.25T Renforcé Heavy Duty**	15	110	13	409	2PXE 5P H YA F B0 A0 14	58 200	69 840	60 400	72 480
L4H2 3.5T Renforcé Heavy Duty	15	110	13	376	2PXE 7L H YA F B0 A0 14	57 300	68 760	59 500	71 400
L4H2 4.25T Renforcé Heavy Duty**	15	110	13	422	2PXE 7M H YA F B0 A0 14	58 200	69 840	60 400	72 480
L4H3 3.5T Renforcé Heavy Duty	17	110	13	356	2PXE 7O H YA F B0 A0 14	58 200	69 840	60 400	72 480
L4H3 4.25T Renforcé Heavy Duty**	17	110	13	406	2PXE 7P H YA F B0 A0 14	59 100	70 920	61 300	73 560
Fourgon vitré - Moteur électrique 270ch									
L3H2 4.25T Renforcé Heavy Duty**	13	110	13	424	2PXE 5Y H YA F B0 A0 14	57 800	69 360	60 000	72 000
L4H2 4.25T Renforcé Heavy Duty**	15	110	13	422	2PXE 7Y H YA F B0 A0 14	58 700	70 440	60 900	73 080
Fourgon semi-vitré - Moteur électrique 270ch									
L3H2 4.25T Renforcé Heavy Duty**	13	110	13	424	2PXE 6A H YA F B0 A0 14	57 800	69 360	60 000	72 000

	Surf. utile (m ²)	Batterie en kWh	Puis. adm.	Autonomie max (km)*	Code Version	FINITION			
						ACTIVE		TECH	
						Prix en € (HT)	Prix en € (TTC)	Prix en € (HT)	Prix en € (TTC)
Plateau ridelles - Moteur électrique 270ch									
L3 3.5T Renforcé Heavy Duty	7,8	110	13	304	2PXE 6G H YA F B0 GA 14	56 700	68 040	58 400	70 080
L3 4.25T Renforcé Heavy Duty**	7,8	110	13	363	2PXE 6H H YA F B0 GA 14	57 600	69 120	59 300	71 160
L4 3.5T Renforcé Heavy Duty	8,5	110	13	303	2PXE 8G H YA F B0 GA 14	57 000	68 400	58 700	70 440
L4 4.25T Renforcé Heavy Duty**	8,5	110	13	362	2PXE 8H H YA F B0 GA 14	57 900	69 480	59 600	71 520
Châssis cabine - Moteur électrique 270ch									
L3 4.25T Renforcé Heavy Duty**		110	13	292	2PXE 6H H YA F B0 A0 14	54 600	65 520	56 300	67 560
L4 4.25T Renforcé Heavy Duty**		110	13	292	2PXE 8H H YA F B0 A0 14	54 900	65 880	56 600	67 920

L3 : empattement 4035 mm

L4 : empattement 4035 mm

* Autonomie maximum (données cycle WLTP combiné)

** Homologation N2 - Permis B autorisé selon l'article R312-4 paragraphe IV du Code de la Route pour version électrique. Dispense d'utilisation du chronotachygraphe. Bridage à 90 km/h et CT annuel (cf page 4)

3,5T Renforcé = Châssis Renforcé, homologation 3,5T permis B.

PEUGEOT BOXER - GAMME ELECTRIQUE - VEHICULES UTILITAIRES TRANSFORMES (V.U.T.)

					FINITION			
					ACTIVE		TECH	
					Saisir J7BX			
	Batterie en kWh	Puis. adm.	Autonomie max (km)*	Code Version	Prix en € (HT)	Prix en € (TTC)	Prix en € (HT)	Prix en € (TTC)
Benne Acier sur Châssis cabine								
Benne Acier (3700 mm) L3 4.25T Renforcé Electrique 270ch**	110	13	363	2PXE 6H H YA F B0 BQ 14	60 600	72 720	62 300	74 760
Benne+Coffre Acier sur Châssis cabine								
Benne+Coffre Acier (3150 mm) L3 4.25T Renforcé Electrique 270ch**	110	13	363	2PXE6HHYAFB0BQ14+SP28	61 800	74 160	63 500	76 200
Benne triverse Aluminium sur Châssis cabine								
Benne triverse Alu (3700 mm) L3 4.2T Renforcé Electrique 270ch**	110	13	363	2PXE 6H H YA F B0 0U 14	64 600	77 520	66 300	79 560
Benne triverse + coffre Aluminium sur Châssis cabine								
Benne triverse + coffre Alu (3050 mm) L3 4.2T Renforcé Electrique 270ch**	110	13	363	2PXE6HHYAFB00U14+SP28	65 800	78 960	67 500	81 000
Caisse Grand Volume (2 portes AR + escalier)								
Caisse GV (2 portes AR + escalier) L3 4.2T Renforcé Electrique 270ch**	110	13	323	2PXE 6H H YA F B0 0G 14	67 600	81 120	69 300	83 160
Caisse Grand Volume (Hayon + Auvent). ATTENTION capucine en option								
Caisse GV (Hayon+Auvent) L3 4.1T Renforcé Electrique 270ch**	110	13	323	2PXE 6H H YA F B0 0H 14	71 900	86 280	73 600	88 320

L3 : empattement 4035 mm

* Autonomie maximum (données cycle WLTP combiné)

** Homologation N2 - Permis B autorisé selon l'article R312-4 paragraphe IV du Code de la Route pour version électrique. Dispense d'utilisation du chronotachygraphe. Bridage à 90 km/h et CT annuel (cf page 4)

Règles et restrictions	Codes Options	Prix HT	Prix TTC	THERMIQUE						ELECTRIQUE						
				Fourgon Tôlé	Fourgon Vitré	Fourgon semi-vitré	Plateau Ridelles simple cabine	Plateau Ridelles double cabine	Benne Acier	Benne Traverse Alu	Caisse Grd Volume	VUT				
												Fourgon tôlé	Fourgon vitré	Fourgon semi-vitré	Plateau Ridelles	Benne Acier
<p>FINITION</p> <p>FINITION CONTROL avec écran 7" FOURGON & CABINE APPROFONDIE : - Assistance parking 360° - Caméra de recul - se reflète dans l'écran 7" - Capteurs de pluie et de luminosité + commutation automatique des feux de route - Climatisation automatique - Double port USB - Projecteurs antibrouillard avec fonction cornering - Système multimédia écran tactile 7" avec Apple CarPlay® et Android Auto™ sans fil</p>	J7BL	1500	1800	o	o	o	-	-	-	-	-	-	-	-	-	-
<p>FINITION CONTROL avec écran 10" FOURGON & CABINE APPROFONDIE : - Assistance parking 360° - Caméra de recul - se reflète dans l'écran 10" - Capteurs de pluie et de luminosité + commutation automatique des feux de route - Climatisation automatique - Double port USB - Projecteurs antibrouillard avec fonction cornering - Système multimédia écran tactile 10" avec Apple CarPlay® et Android Auto™ sans fil + Navigation</p>	J7CO	2250	2700	o	o	o	-	-	-	-	-	-	-	-	-	-
<p>FINITION CONTROL avec écran 7" PLATEAU RIDELLES & V.U.T. : - Capteurs de pluie et de luminosité + commutation automatique des feux de route - Climatisation automatique - Double port USB - Projecteurs antibrouillard avec fonction cornering - Système multimédia écran tactile 7" avec Apple CarPlay® et Android Auto™ sans fil</p>	J7BO	1000	1200	-	-	-	o	o	o	o	-	-	-	-	-	-
<p>FINITION CONTROL avec écran 10" PLATEAU RIDELLES & V.U.T. : - Capteurs de pluie et de luminosité + commutation automatique des feux de route - Climatisation automatique - Double port USB - Projecteurs antibrouillard avec fonction cornering - Système multimédia écran tactile 10" avec Apple CarPlay® et Android Auto™ sans fil + Navigation</p>	J7CP	1750	2100	-	-	-	o	o	o	o	o	-	-	-	-	-

Règles et restrictions	Codes Options	Prix HT	Prix TTC	THERMIQUE							ELECTRIQUE					
				Fourgon Tôlé	Fourgon Vitré	Fourgon semi-vitré	Plateau Ridelles simple cabine	Plateau Ridelles double cabine	Benne Acier	Benne Traverse Alu	Caisse Grd Volume	VUT				
												Fourgon tôlé	Fourgon vitré	Fourgon semi-vitré	Plateau Ridelles	Benne Acier
<p>FINITION</p> <p>FINITION TECH FOURGON & CABINE APPROFONDIE : - Accès et démarrage mains libres - Assistance parking 360° - Caméra de recul - se reflète dans l'écran 10" - Capteurs de pluie et de luminosité + commutation automatique des feux de route - Chargeur de téléphone sans fil - Climatisation automatique - Combiné numérique 7" - Double port USB (A & C) - Projecteurs antibrouillard avec fonction cornering - Rangement sous siège conducteur - Système multimédia écran 10" avec Apple CarPlay® et Android Auto™ sans fil + Navigation</p> <p>Intérieur BUFEX (400 € HT) contient : - Banquette passager biplace EAT & WORK - Carter sous siège - Sellerie premium</p>	J7BM	2900	3480	○	○	○	-	-	-	-	-	-	-	-	-	-
<p>SELECTION OBLIGATOIRE DE L'INTERIEUR BUFEX</p> <p>Incompatible avec Pack Techno 7" (ZJC8), avec Pack Techno 10" (ZJB5) Incompatible avec 3ème clé avec télécommande (JA17), avec Siège conducteur sur suspension (RH16)</p>																
<p>FINITION TECH PLATEAU RIDELLES & V.U.T. : - Accès et démarrage mains libres - Capteurs de pluie et de luminosité + commutation automatique des feux de route - Chargeur de téléphone sans fil - Climatisation automatique - Combiné numérique 7" - Double port USB (A & C) - Projecteurs antibrouillard avec fonction cornering - Rangement sous siège conducteur - Système multimédia écran 10" avec Apple CarPlay® et Android Auto™ sans fil + Navigation</p> <p>Intérieur BUFEX (400 € HT) contient : - Banquette passager biplace EAT & WORK - Carter sous siège - Sellerie premium</p>	J7BP	2400	2880	-	-	-	○	○	○	○	○	○	○	○	○	○
<p>SELECTION OBLIGATOIRE DE L'INTERIEUR BUFEX</p> <p>Incompatible avec Pack Techno 7" (ZJC8), avec Pack Techno 10" (ZJB5) Incompatible avec 3ème clé avec télécommande (JA17), avec Siège conducteur sur suspension (RH16)</p>																

	Règles et restrictions	Codes Options	Prix HT	Prix TTC	THERMIQUE								ELECTRIQUE						
					Fourgon Tôle	Fourgon Vitré	Fourgon semi-vitré	Plateau Rideelles simple cabine	Plateau Rideelles double cabine	Benne Acier	Benne Triverse Alu	Caisse Grd Volume	VUT		VUT				
													Fourgon tôle	Fourgon vitré	Fourgon semi-vitré	Plateau Rideelles	Benne Acier	Benne triverse Alu	Caisse Grd Volume
<p>FINITION</p> <p>FINITION TECH FOURGON & CABINE APPROFONDIE : - Accès et démarrage mains libres - Assistance parking 360° - Caméra de recul - se reflète dans l'écran 10" - Capteurs de pluie et de luminosité + commutation automatique des feux de route - Chargeur de téléphone sans fil - Double port USB - Projecteurs antibrouillard avec fonction cornering - Rangement sous siège conducteur - Système multimédia écran tactile 10" avec Apple CarPlay® et Android Auto™ sans fil + Navigation</p> <p>Intérieur BUFEX (400 € HT) contient : - Banquette passager biplace EAT & WORK - Carter sous siège - Sellerie premium</p>	<p>SELECTION OBLIGATOIRE DE L'INTERIEUR BUFEX</p> <p>Incompatible avec 3ème clé avec télécommande (JA17), avec Siège conducteur sur suspension (RH16)</p>	J7BV	1800	2160															
<p>FINITION TECH PLATEAU RIDELLE & V.U.T. : - Accès et démarrage mains libres - Capteurs de pluie et de luminosité + commutation automatique des feux de route - Chargeur de téléphone sans fil - Double port USB - Projecteurs antibrouillard avec fonction cornering - Rangement sous siège conducteur - Système multimédia écran tactile 10" avec Apple CarPlay® et Android Auto™ sans fil + Navigation</p> <p>Intérieur BUFEX (400 € HT) contient : - Banquette passager biplace EAT & WORK - Carter sous siège - Sellerie premium</p>	<p>SELECTION OBLIGATOIRE DE L'INTERIEUR BUFEX</p> <p>Incompatible avec 3ème clé avec télécommande (JA17), avec Siège conducteur sur suspension (RH16)</p>	J7BX	1300	1560															

	Règles et restrictions	Codes Options	Prix HT	Prix TTC	THERMIQUE						ELECTRIQUE								
					Fourgon Tôle	Fourgon Vitré	Fourgon semi-vitré	Plateau Rideaux simple cabine	Plateau Rideaux double cabine	Benne Acier	Benne Traverse Alu	Caisse Grd Volume	VUT			VUT			
													Fourgon tôle	Fourgon vitré	Fourgon semi-vitré	Plateau Rideaux	Benne Acier	Benne traverse Alu	Caisse Grd Volume
MULTIMEDIA																			
Pack Techno 7" : - Double port USB - Ecran tactile 7" couleur avec Apple CarPlay® et Android Auto™ sans fil	Inclus dans Finition CONTROL avec écran 7" (J7BL-J7BO) Incompatible avec Finitions CONTROL avec écran 10" (J7CO-J7CP) et Finitions TECH (J7BM-J7BP) Incompatible avec Pack Techno 10"	ZJC8	450	540	o	o	o	o	o	o	o	o	o	o	o	o	o	o	o
Pack Techno 10" : - Climatisation automatique - Double port USB - Ecran tactile 10" couleur avec Apple CarPlay® et Android Auto™ sans fil + Navigation	Inclus dans Finition CONTROL avec écran 10" (J7CO-J7CP), dans Finitions TECH (J7BM-J7BP) Incompatible avec Finitions CONTROL avec écran 7" (J7BL-J7BO) Incompatible avec Pack Techno 7"	ZJB5	1300	1560	o	o	o	o	o	o	o	o	o	o	o	o	o	o	o
Chargeur de téléphone sans fil	Contient : Climatisation automatique Inclus dans Finition TECH (J7BM-J7BP)	E301	450	540	o	o	o	o	o	o	o	o	o	o	o	o	o	o	o
Combiné numérique 7"	Inclus dans Finition TECH (J7BM-J7BP)	GMBD	300	360	o	o	o	o	o	o	o	o	o	o	o	o	o	o	o
VIE A BORD																			
3ème clé avec télécommande	Incompatible avec Pack Hiver (KG12), avec Packs Mains Libres (J6LR-J6LT) Incompatible avec Pack Hiver (KG12)	JA17	90	108	o	o	o	o	o	o	o	o	o	o	o	o	o	o	o
Télécommande multifonctions	Incompatible avec 3ème clé avec télécommande (JA17)	CY10	50	60	-	-	-	-	-	-	-	-	-	-	-	-	-	-	-
Capucine de rangement	De série sur versions 4.25T De série sur versions double cabine Inclus dans Chronotachygraphe (HC09), Airbags latéraux + airbags rideaux (NF04)	JO01	100	120	o	o	o	o	o	o	o	o	o	o	o	o	o	o	o
Exclusion de la capucine de rangement	Disponible sur versions 4.25T uniquement	JO00	0	0	o	-	-	-	-	-	-	-	-	-	-	-	-	-	-
Sellerie en tissu crêpe noir + appuie-tête plein en tissu Banquette passager biplace (sans tablette pliante)	Code BTFX dans Customer First / Cronos De série Incompatible avec Sellerie Premium (BUFX) Incompatible avec Intérieur en TEP (TJFZ)	BTFX	-	-	o	o	o	o	o	o	o	o	o	o	o	o	o	o	o
Siège passager individuel avec réglage du support lombaire et de la hauteur et accoudoir	Inclus dans : Airbags latéraux+airbags rideaux (NF04) Incompatible avec Sellerie en T.E.P. (TJFZ)	WM08	90	108	o	o	o	o	o	o	o	o	o	o	o	o	o	o	o
Sellerie en T.E.P. (simili cuir)	Indisponible sur les cabines approfondies Incompatible avec Pack Hiver (KG12), avec Sellerie Premium (BUFX) Incompatible avec Airbags latéraux + airbags rideaux (NF04), avec Prédiposition témoin de bouclage de ceinture à l'arrière (K607), Siège passager individuel (WM08) Incompatible avec Pack Hiver (KG12)	TJFZ	200	240	o	o	-	o	o	o	o	o	o	o	o	o	o	o	o
Siège conducteur sur suspensions	SELECTION OBLIGATOIRE DE L'INTERIEUR BUFX Contient : Frein de stationnement électrique Incompatible avec Finitions TECH (J7BM-J7BP), avec Pack Hiver (KG12) Incompatible avec Prédiposition témoin de bouclage de ceinture à l'arrière (K607), avec Airbags latéraux+airbags rideaux (NF04), avec Prédiposition climatisation/chauffage arrière (NR01), avec Porte latérale coulissante gauche (PC12-PC13), avec Suppression cloison (PX23), avec Cabine Approfondie fixe 4 places (D3FA)	RH16	600	720	o	o	o	o	o	o	o	o	o	o	o	o	o	o	o
Siège conducteur sur suspensions	SELECTION OBLIGATOIRE DE L'INTERIEUR BUFX Incompatible avec Pack Hiver (KG12) Incompatible avec Prédiposition témoin de bouclage de ceinture à l'arrière (K607), avec Airbags latéraux+airbags rideaux (NF04), avec Porte latérale coulissante gauche (PC12-PC13), avec Suppression cloison (PX23)	RH16	300	360	o	o	o	o	o	o	o	o	o	o	o	o	o	o	o
Sellerie Premium (tissu crêpe noir avec nouveau graphique du dossier + double surpiques argentées + appuie-tête plein en tissu) : - Banquette passager biplace EAT&WORK - Carter sous siège	Incompatible avec Sellerie en TEP (TJFZ)	BUFX	400	480	o	o	o	o	o	o	o	o	o	o	o	o	o	o	o

Règles et restrictions	Codes Options	Prix HT	Prix TTC	THERMIQUE						ELECTRIQUE							
				Fourgon Tôlé	Fourgon Vitré	Fourgon semi-vitré	Plateau Rideaux simple cabine	Plateau Rideaux double cabine	Benne Acier	VUT		Fourgon tôlé	Fourgon vitré	Fourgon semi-vitré	Plateau Rideaux	VUT	
										Benne Traverse Alu	Caisse Grd Volume					Benne Acier	Benne traverse Alu
VIE A BORD																	
Pack Hiver : - Pare-brise chauffant - Rangement sous siège conducteur - Siège conducteur chauffant - Chauffage Webasto programmable*																	
* Le Webasto permet la montée en température de l'habitacle, mais ne permet pas un fonctionnement en continu																	
SELECTION OBLIGATOIRE DE L'INTERIEUR BUFEX																	
Contient : Alternateur renforcé (BQ01), Frein de stationnement électrique (FH05) Incompatible avec Sellerie en tissu crêpe noir (BTFX), avec Sellerie en T.E.P. (TJFZ) Incompatible avec Packs Mains Libres (J6LR-J6LT) Incompatible avec Siège conducteur sur suspension (RH16), avec Prédiposition Webasto sur réservoir (XY03)	KG12	1300	1560	o	o	o	o	o	o	o	o	o	o	o	o	o	o
Intérieur BUFEX (400 € HT) contient : - Banquette passager biplace EAT&WORK - Carter sous siège - Sellerie Premium																	
Pack Hiver - BEV : - Pare-brise chauffant - Rangement sous siège conducteur - Siège conducteur chauffant																	
SELECTION OBLIGATOIRE DE L'INTERIEUR BUFEX																	
Incompatible avec Sellerie en T.E.P (TJFZ), avec Siège conducteur sur suspension (RH16)	KG12	600	720														
Intérieur BUFEX (400 € HT) contient : - Banquette passager biplace EAT&WORK - Carter sous siège - Sellerie Premium																	
Boîte à gants centrale																	
Incompatible avec Packs Mains Libres (J6LR / J6LT) Incompatible avec Prise 230V au tableau de bord (ES11)	ME00	100	120	o	o	o	o	o	o	o	o	o	o	o	o	o	o
Prise 230V au tableau de bord																	
Incompatible avec Packs Mains Libres (J6LR / J6LT) Incompatible avec Boîte à gants centrale (ME00)	ES11	150	180	o	o	o	o	o	o	o	o	o	o	o	o	o	o
Pack Mains libres et Prise 230V : - Accès et démarrage mains libres - Frein de stationnement électrique - Prise 230V au tableau de bord																	
Incompatible avec Finitions TECH (J7BM-J7BP) Incompatible avec 3ème clé avec télécommande (JA17)	J6LR	550	660	o	o	o	o	o	o	o	o	o	o	o	o	o	o
Pack Mains libres et Boîte à gants centrale : - Accès et démarrage mains libres - Frein de stationnement électrique - Boîte à gants centrale																	
Incompatible avec Finitions TECH (J7BM-J7BP) Incompatible avec 3ème clé avec télécommande (JA17)	J6LT	500	600	o	o	o	o	o	o	o	o	o	o	o	o	o	o
Volant et pommeau de levier de vitesses "Soft Touch"																	
Incompatible avec Sellerie en T.E.P. (TJFZ)	VH04	250	300	o	o	o	o	o	o	o	o	o	o	o	o	o	o
Chargeur 11 kWh AC																	
En remplacement du Chargeur 22 kWh AC de série Incompatible avec ePTO 400V - 7 kW (4204)	LZ04	-750	-900														
SECURITE & AIDES A LA CONDUITE																	
Aide au stationnement AR avec avertisseur sonore pour piétons																	
UB21	-	-	•	•	•	-	-	-	-	•	•	•	-	-	-	-	-
Airbag passager																	
120 litres pour banquette passager biplace 90 litres pour siège passager individuel	NN01	-	-	•	•	•	•	•	•	•	•	•	•	•	•	•	•
SELECTION OBLIGATOIRE DE L'INTERIEUR BUFEX																	
Contient : Capucine de rangement (JO01), Siège passager individuel avec réglage du support lombaire et de la hauteur et accoudoir (WM08) Incompatible avec Sellerie en T.E.P (TJFZ), avec Sellerie en tissu crêpe noir (BTFX), avec Siège conducteur sur suspension (RH16)	NF04	600	720	o	o	o	o	-	o	o	-	o	o	o	o	o	-
Airbags latéraux + airbags rideaux ATTENTION : entraîne le siège passager individuel																	
Bavettes AV																	
PE01	50	60	-	-	-	•	•	•	•	o							
Bridage définitif usine de la vitesse à 90 km/h maxi																	
ATTENTION : il ne peut être désactivé De série sur versions 4.25T	SB13	0	0														
Bridage définitif usine de la vitesse à 90 km/h maxi																	
ATTENTION : il ne peut être désactivé De série sur fourgons tôlés 4.25T	SB13	-900	-1080	o	o	o	o	o	o	o							
Bridage définitif usine de la vitesse à 110 km/h maxi																	
ATTENTION : il ne peut être désactivé Incompatible avec Régulateur de vitesses adaptatif (RG35)	SB18	-500	-600	o	o	o	o	o	o	o							
Caméra de recul																	
Inclus dans Finitions CONTROL (J7BL-J7CO) et Finition TECH (J7BM) Inclus dans Rétroviseur central numérique (N201)	QK13	200	240	o	o	o	-	-	-	-	o	o	o	-	-	-	-

	Règles et restrictions	Codes Options	Prix HT	Prix TTC	THERMIQUE						ELECTRIQUE							
					Fourgon Tôlé	Fourgon Vitré	Fourgon semi-vitré	Plateau Ridelles simple cabine	Plateau Ridelles double cabine	Benne Acier	VUT		Fourgon tôlé	Fourgon vitré	Fourgon semi-vitré	Plateau Ridelles	VUT	
											Benne Traverse Alu	Caisse Grd Volume					Benne Acier	Benne traverse Alu
SECURITE & AIDES A LA CONDUITE																		
Capturs de pluie et de luminosité + Commutation automatique des feux de route	Inclus dans Finitions CONTROL (J7BL-J7BO-J7CO-J7CP) et Finitions TECH (J7BM-J7BP)	NB08	200	240	o	o	o	o	o	o	o	o	o	o	o	o		
Chronotachygraphe	De série sur 4.25T Contient : Capucine de rangement (JO01)	HC09	700	840	o	o	o	o	o	o	o	o	o	•	•	•		
Détection des angles morts (BSA) et d'obstacles arrière (RCP)	Contient : Rétroviseurs extérieurs rabattables électriquement (HU02)	AO03	500	600	o	o	o	-	-	-	-	o	o	o	-	-		
Kit de gonflage pneumatiques Fix&Go	De série Incompatible avec Pack Roue de secours (RS03), avec Pack Chantier (J6LM)	LV02	-	-	•	•	•	•	•	•	•	•	•	•	•	•		
Pneumatiques M+S 3PMSF	Inclus dans Traction+ avec Aide à la descente (UF04), Pack Chantier (J6LM)	MI32	300	360														
Pneumatiques M+S 3PMSF	Disponible sur versions 3.5T, 3.5T Renforcé et 4.25T Sur version 3.5T Boite Manuelle : passage automatique en 16" (jantes en tôle noires) Inclus dans Pack Chantier (J6LM), Traction+ avec Aide à la descente (UF04)	MI32	700	840	o	o	o	o	o	o	o							
Projecteurs antibrouillard avec fonction cornering	Inclus dans Finitions CONTROL (J7BL-J7BO-J7CO-J7CP) et Finitions TECH (J7BM-J7BP)	PR03	150	180	o	o	o	o	o	o	o	o	o	o	o	o		
Projecteurs FULL LED		LA05	500	600	o	o	o	o	o	o	o	o	o	o	o	o		
Pack Roue de secours : - Roue de secours - Support roue de secours	Inclus dans Pack Chantier (J6LM) Incompatible avec Kit de gonflage Fix&Go (LV02)	RS03	200	240	o	o	o	o	o	o	o	o	o	o	o	o		
Pack Sécurité : - Alarme périmétrique - Super verrouillage		WC05	400	480	o	o	o	o	o	o	o	o	o	o	o	o		
Rétroviseur central numérique	Contient : Caméra de recul (QK13)	N201	700	840	o	o	o	-	-	-	-	o	o	o	-	-		
Rétroviseurs extérieurs rabattables électriquement	Inclus dans Détection des angles morts et d'obstacles arrière (AO03)	HU02	200	240	o	o	o	o	o	o	o	o	o	o	o	o		
Régulateur de vitesses adaptatif (> 30 km/h)	Contient : Projecteurs antibrouillard avec fonction cornering (PR03) Incompatible avec Bridage définitif de la vitesse à 110 km/h (SB18)	RG35	650	780	o	o	o	o	o	o	o	o	o	o	o	o		
Pack de conduite autonome niveau 2 : - Régulateur de vitesses adaptatif avec fonction Stop&Go	SELECTION OBLIGATOIRE DE L'INTERIEUR BUFX ou TJFZ Uniquement avec Boite de vitesses automatique Contient : frein de stationnement électrique, combiné numérique 7", capteurs de pluie et de luminosité, projecteurs antibrouillard avec fonction cornering, volant "soft touch" Incompatible avec Finition TECH (J7BM)	I401	1200	1440	o	o	o	-	-	-	-	o	o	o	-	-		
Pack Chantier : - Pneumatiques M+S 3PMSF - Roue de secours / Support roue de secours - Traction+ avec aide à la descente (HDC)	Incompatible avec options individuelles contenues dans ce Pack (MI32 / RS03 / UF04) Incompatible avec Kit de Gonflage Fix&Go (LV02)	J6LM	800	960	o	o	o	o	-	-	o							
Pack Chantier - BEV : - Pneumatiques M+S 3PMSF - Roue de secours / Support roue de secours - Traction+ avec aide à la descente (HDC)	Incompatible avec options individuelles contenues dans ce Pack (MI32 / RS03 / UF04) Incompatible avec Kit de Gonflage Fix&Go (LV02)	J6LM	500	600								o	o	o	-	-		
Traction+ avec aide à la descente (HDC)	Disponible sur versions 3.5T, 3.5T Renforcé et 4.25T Sur version 3.5T Boite Manuelle : passage automatique en 16" (jantes en tôle noires) Contient : Pneumatiques M+S 3PMSF (MI32) Inclus dans Pack Chantier (J6LM)	UF04	950	1140	o	o	o	o	-	-	o							
Traction+ avec aide à la descente (HDC)	Contient : Pneumatiques M+S 3PMSF (MI32) Inclus dans Pack Chantier (J6LM)	UF04	550	660								o	o	o	-	-		

	Règles et restrictions	Codes Options	Prix HT	Prix TTC	THERMIQUE							ELECTRIQUE							
					Fourgon Tôlé	Fourgon Vitré	Fourgon semi-vitré	Plateau Ridelles simple cabine	Plateau Ridelles double cabine	Benne Acier	Benne Traverse Alu	Caisse Grd Volume	VUT			VUT			
													Fourgon tôlé	Fourgon vitré	Fourgon semi-vitré	Plateau Ridelles	Benne Acier	Benne traverse Alu	Caisse Grd Volume
OUVRANTS & VITRAGES																			
Porte(s) latérale(s) coulissante(s) vitrée(s)	Indisponible sur H1 Inclus dans Prédiposition témoin de bouclage de ceinture de sécurité à l'arrière (K607)	PC11	100	120	○	●	●	-	-	-	-	-	○	●	●	-	-	-	-
Porte latérale coulissante gauche tôlée		PC12	550	660	○	-	-	-	-	-	-	-	○	-	-	-	-	-	-
Porte latérale coulissante gauche + vitres gauche/droite	Indisponible sur versions électriques Indisponible sur H1	PC13	650	780	○	○	○	-	-	-	-	-							
Portes arrière à 2 battants tôlés		PB07	-	-	●	-	●	-	-	-	-	-	●	-	●	-	-	-	-
Portes arrière à 2 battants vitrés avec vitres chauffantes	Indisponible sur H1 Contient : Alternateur renforcé (BQ01)	PB04	500	600	○	●	-	-	-	-	-	-	○	●	●	-	-	-	-
Ouverture des portes arrière à 270°	Inclus dans Packs Cargo (J6K7/J6K8) Sans maintien sur le côté du véhicule	LL02	300	360	○	○	○	-	-	-	-	-	○	○	○	-	-	-	-
Porte latérale pour Caisse Grand Volume		PC06	1200	1440	-	-	-	-	-	-	-	○	-	-	-	-	-	-	○
Vitre(s) coulissante(s) sur porte(s) latérale(s)		VG02	400	480	-	○	○	-	-	-	-	-	-	○	○	-	-	-	-
Vitres latérales surteintées	Incompatible avec Porte latérale coulissante gauche (PC13)	VD10	400	480	-	○	○	-	-	-	-	-							

STYLE

Enjoliveurs de roues acier 15"	Disponible sur 3.0T, 3.3T, 3.5T Manuelle Incompatible avec Jantes en alliage 16" (ZIAX)	ZIAT	100	120	○	○	-	-	-	-	-	-							
Enjoliveurs de roues acier 16"	Disponible sur 3.5T Automatique, 3.5T Renforcé, 4.25T Incompatible avec Jantes en alliage 16" (ZIBB)	ZIAV	100	120	○	○	○	○	○	○	○	○							
Moulures noires sur les passages de roues (AV)	De série sur versions "double cabine" De série sur versions 4.25T Renforcé Disponible sur versions 3.5T Renforcé Incompatible avec Finitions TECH (J7BM-J7BP) Incompatible avec Pare-choc AV peint (UXAC)	XX01	100	120	-	-	-	○	●	○	○	○	-	-	-	○	●	●	●
Moulures noires sur les passages de roues (AV et AR)	De série sur versions 4.25T Renforcé Disponible sur fourgons et cabines approfondies 3.5T Renforcé Incompatible avec Finitions TECH (J7BM-J7BP) Incompatible avec Pare-choc AV peint (UXAC)	XX03	200	240	○	-	○	-	-	-	-	-	○	●	●	-	-	-	-
Jantes en alliage 16"	Disponible sur versions 3.5T 140ch Manuelle Incompatible avec Enjoliveurs de roues 15" (ZIAT)	ZIAX	700	840	○	○	-	-	-	-	-	-							
Jantes en alliage 16"	Disponible sur versions 3.5T Automatique et 3.5T Renforcé Incompatible avec Enjoliveurs de roues 16" (ZIAV)	ZIBB	700	840	○	○	○	○	○	○	○	○	○	○	○	○	○	○	○
Pare-choc AV peint couleur carrosserie	Indisponible sur Teintes Spéciales Contient : Projecteurs antibrouillard avec fonction cornering (PR03) Incompatible avec Moulures noires sur les passages de roues (XX01-XX03) Indisponible sur versions double cabine et 4.25T	UXAC	450	540	○	○	○	○	-	○	○	○	○	○	○	○	○	○	○

ENJOLIVEURS DE ROUES



ZIAT

ZIAV

JANTES EN ALLIAGE



ZIAX

ZIBB

	Règles et restrictions	Codes Options	Prix HT	Prix TTC	THERMIQUE						ELECTRIQUE									
					Fourgon Tôle	Fourgon Vitré	Fourgon semi-vitré	Plateau Ridelles simple cabine	Plateau Ridelles double cabine	Benne Acier	Benne Traverse Alu	Caisse Grd Volume	VUT			VUT				
													Fourgon tôle	Fourgon vitré	Fourgon semi-vitré	Plateau Ridelles	Benne Acier	Benne traverse Alu	Caisse Grd Volume	
OPTIONS CARROSSIERS																				
Alternateur renforcé (220 A)	Inclus dans Pack Transformation (JI01), dans Pack Hiver (KG12), dans Prédiposition climatisation / chauffage arrière (NR01), dans Portes arrière à 2 battants vitrés (PB04), dans Vitres surteintées (VD10) De série sur Fourgon tôle Heavy Duty	BQ01	150	180	○	●	●	●	●	●	●	●	●	●	●	●	●	●	●	●
Antenne intégrée dans le rétroviseur extérieur		AT22	200	240	○	○	○	○	○	○	○	○	○	○	○	○	○	○	○	○
Antenne intégrée dans le rétroviseur extérieur	De série sur Caisse grand volume Contient : Pack Techno 7" (ZJC8), pour duplication optimale de la caméra de recul après transformation	AT22	-	-	-	-	-	-	-	-	-	●	-	-	-	-	-	-	-	●
Batterie renforcée (105 Ah)	Inclus dans Pack Transformation (JI01), dans Prédiposition climatisation / chauffage arrière (NR01) De série sur Fourgon tôle Heavy Duty	BF02	100	120	○	●	●	●	●	●	●	●	●	●	●	●	●	●	●	●
Prédiposition témoin de bouclage de ceinture à l'arrière	SELECTION OBLIGATOIRE DE L'INTERIEUR BUFX Pour ajout de place arrière par carrossier Contient : Suppression cloison (PX23), Porte(s) latérale(s) coulissante(s) vitrée(s) (PC11) Incompatible avec Sellerie en tissu crêpe noir (BTFX), avec Sellerie en T.E.P. (TJFZ)	K607	300	360	○	○	○	-	-	-	-	○	-	○	-	-	-	-	-	-
Prédiposition climatisation / chauffage arrière	Attention : Option dédiée aux carrossiers pour aménagement Contient : Pack Transformation (JI01), Suppression cloison (PX23) Incompatible avec Cloison vitrée (PX09), avec Cabine Approfondie fixe 4 places (D3FA)	NR01	550	660	○	○	-	-	-	-	-	-	-	-	-	-	-	-	-	-
Faisceau électrique rallongé		KY06	50	60	-	-	-	-	-	-	-	●	-	-	-	-	-	-	-	●
Feux de signalisation latéraux	Obligatoire pour les véhicules d'une longueur > 6m De série sur Fourgon tôle L4, Fourgon vitré L4, Plateau ridelles L3 et L4, Benne acier L3, Benne traverse Alu L3, Caisse Grand Volume Indisponible sur Fourgon L2 et L3, sur Benne traverse Alu L2	FE09	100	120	● (L4)	-	-	○	●	○ (L2)	● (L3)	●	-	-	-	○	●	●	●	●
Rétroviseurs extérieurs gabarit 2,35 m		RX05	150	180	-	-	-	-	-	-	-	○	-	-	-	-	-	-	-	○
Suppression de la traverse AR (feux AR inclus mais non montés - pour transformation)	Incompatible avec Attelage crochet fixe (AQ03) De série sur Caisse Grand Volume (Hayon+Auvent)	SY05	100	120	-	-	-	-	-	-	●	-	-	-	-	●	●	●	●	●
Prédiposition Webasto sur réservoir	Incompatible avec Pack Hiver (KG12)	XY03	100	120	○	○	○	○	○	○	○	○	○	○	○	○	○	○	○	○
Centrale de connexion pour transformation	De série sur Fourgon vitré, Fourgon semi-vitré, Plateau ridelles Inclus dans ePTO 400V - 7 kW	JI01	250	300									○	●	●	●	●	●	●	●
Pack Transformation : - Centrale de connexion pour transformation - Alternateur renforcé (220 A) - Batterie renforcée (105 Ah)	De série sur fourgons tôlés Heavy Duty Incompatible avec options individuelles contenues dans ce Pack (BQ01/BF02)	JI01	350	420	○	●	●	●	●	●	●	●	●	●	●	●	●	●	●	●
ePTO 400V - 7 kW	Contient : Centrale de connexion pour transformation (JI01) Incompatible avec Chargeur 11 kW AC (LZ04)	4204	400	480									○	○	○	○	○	○	○	○

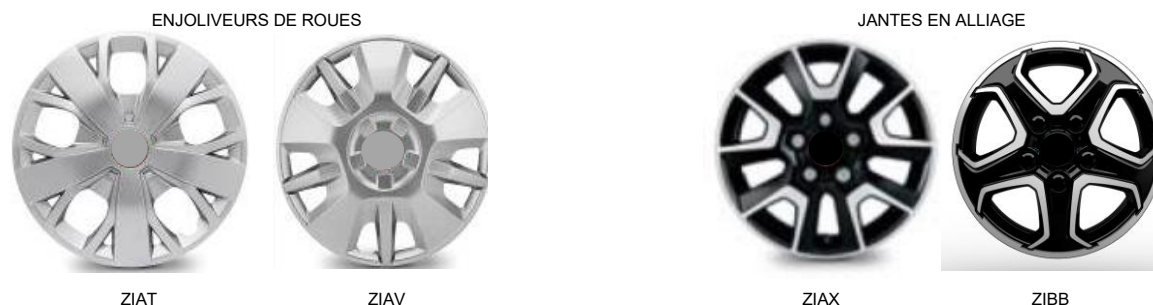
	Règles et restrictions	Codes Options	Prix HT	Prix TTC	THERMIQUE				Châssis cabine ELECTRIQUE
					Châssis Cabine	Châssis Double Cabine	Plancher Cabine	Cabine motrice	
<p>FINITION</p> <p>FINITION CONTROL avec écran 7"</p> <ul style="list-style-type: none"> - Capteurs de pluie et de luminosité + commutation automatique des feux de route - Climatisation automatique - Double port USB (A & C) - Projecteurs antibrouillard avec fonction cornering - Système multimédia écran tactile 7" avec Apple CarPlay® et Android Auto™ sans fil 	Incompatible avec Pack Techno 7" (ZJC8), avec Pack Techno 10" (ZJB5)	J7BO	1000	1200	○	○	○	-	
<p>FINITION CONTROL avec écran 10"</p> <ul style="list-style-type: none"> - Capteurs de pluie et de luminosité + commutation automatique des feux de route - Climatisation automatique - Double port USB (A & C) - Projecteurs antibrouillard avec fonction cornering - Système multimédia écran tactile 10" avec Apple CarPlay® et Android Auto™ sans fil + Navigation 	Incompatible avec Pack Techno 7" (ZJC8), avec Pack Techno 10" (ZJB5)	J7CP	1750	2100	○	○	○	-	
<p>FINITION TECH</p> <ul style="list-style-type: none"> - Accès et démarrage mains libres - Capteurs de pluie et de luminosité + commutation automatique des feux de route - Chargeur de téléphone sans fil - Climatisation automatique - Combiné numérique 7" - Double port USB (A & C) - Projecteurs antibrouillard avec fonction cornering - Rangement sous siège conducteur - Système multimédia écran tactile 10" avec Apple CarPlay® et Android Auto™ sans fil + Navigation <p>Intérieur BUFX (400 € HT) contient :</p> <ul style="list-style-type: none"> - Banquette passager biplace EAT & WORK - Carter sous siège - Sellerie premium 	<p>SELECTION OBLIGATOIRE DE L'INTERIEUR BUFX</p> <p>Incompatible avec Pack Techno 7" (ZJC8), avec Pack Techno 10" (ZJB5)</p> <p>Incompatible avec 3ème clé avec télécommande (JA17), avec Siège conducteur sur suspension (RH16)</p>	J7BP	2400	2880	○	○	○	-	
<p>FINITION TECH</p> <ul style="list-style-type: none"> - Accès et démarrage mains libres - Capteurs de pluie et de luminosité + commutation automatique des feux de route - Chargeur de téléphone sans fil - Double port USB (A & C) - Projecteurs antibrouillard avec fonction cornering - Rangement sous siège conducteur - Système multimédia écran tactile 10" avec Apple CarPlay® et Android Auto™ sans fil + Navigation <p>Intérieur BUFX (400 € HT) contient :</p> <ul style="list-style-type: none"> - Banquette passager biplace EAT & WORK - Carter sous siège - Sellerie premium 	<p>SELECTION OBLIGATOIRE DE L'INTERIEUR BUFX</p> <p>Incompatible avec 3ème clé avec télécommande (JA17), avec Siège conducteur sur suspension (RH16)</p>	J7BX	1300	1560					○

	Règles et restrictions	Codes Options	Prix HT	Prix TTC	THERMIQUE				Châssis cabine ELECTRIQUE
					Châssis Cabine	Châssis Double Cabine	Plancher Cabine	Cabine motrice	
MULTIMEDIA									
Pack Techno 7" : - Double port USB - Ecran tactile 7" couleur avec Apple CarPlay® et Android Auto™ sans fil	Inclus dans Finition CONTROL avec écran 7" (J7BO) Incompatible avec Finition CONTROL avec écran 10" (J7CP), avec Finition TECH (J7BP), avec Pack Techno 10" (ZJB5)	ZJC8	450	540	○	○	○	-	
Pack Techno 10" : - Climatisation automatique - Double port USB - Ecran tactile 10" couleur avec Apple CarPlay® et Android Auto™ sans fil + Navigation	Inclus dans Finition CONTROL avec écran 10" (J7CP), dans Finition TECH (J7BP) Incompatible avec Finition CONTROL avec écran 7" (J7BO), avec Pack Techno 7" (ZJC8)	ZJB5	1300	1560	○	○	○	-	
Chargeur de téléphone sans fil	Contient : Climatisation automatique Inclus dans Finition TECH (J7BP)	E301	450	540	○	○	○	○	
Combiné numérique 7"	Inclus dans Finition TECH (J7BP)	GMBD	300	360	○	○	○	○	
VIE A BORD									
3ème clé avec télécommande	Incompatible avec Pack Hiver (KG12), avec Packs Mains Libres (J6LR-J6LT), avec Télécommande multifonctions (CY10) Incompatible avec Pack Hiver (KG12), avec Télécommande multifonctions (CY10)	JA17	90	108	○	○	○	○	○
Télécommande multifonctions	Incompatible avec 3ème clé avec télécommande (JA17)	CY10	50	60	○	-	-	○	○
Capucine de rangement	De série sur versions 4.25T, sur versions double cabine Inclus dans Chronotachygraphe (HC09), dans Airbags latéraux + airbags rideaux (NF04) De série sur versions 4.25T	JO01	100	120	○	●	○	○	○
Exclusion de la capucine de rangement	Disponible sur versions 4.25T	JO00	0	0	-	-	○	○	○
Sellerie en tissu crêpe noir + appui-tête plein en tissu Banquette passager biplace (sans tablette pliante)	De série Incompatible avec Sellerie Premium (BUFX) Incompatible avec Intérieur en T.E.P. (TJFZ)	BTFX	-	-	●	●	●	●	●
Siège passager individuel avec réglage du support lombaire et accoudoir	Inclus dans Airbags latéraux+airbags rideaux (NF04) Incompatible avec Sellerie en T.E.P. (TJFZ)	WM08	90	108	○	○	○	○	○
Sellerie en T.E.P. (simili cuir)	Indisponible sur les cabines approfondies Incompatible avec Pack Hiver (KG12) Incompatible avec Airbags latéraux + airbags rideaux (NF04), avec Prédiposition témoin de bouclage de ceinture à l'arrière (K607), Siège passager individuel (WM08) Incompatible avec Pack Hiver (KG12)	TJFZ	200	240	○	○	○	○	○
Siège conducteur sur suspensions	SELECTION OBLIGATOIRE DE L'INTERIEUR BUFX								
Intérieur BUFX (400 € HT) contient : - Banquette passager biplace EAT & WORK - Carter sous siège - Sellerie premium	Incompatible avec Finition TECH (J7BP), avec Pack Hiver (KG12) Incompatible avec Airbags latéraux + airbags rideaux (NF04)	RH16	600	720	○	○	-	○	
Siège conducteur sur suspensions	SELECTION OBLIGATOIRE DE L'INTERIEUR BUFX								
Intérieur BUFX (400 € HT) contient : - Banquette passager biplace EAT & WORK - Carter sous siège - Sellerie premium	Incompatible avec Finition TECH (J7BX), avec Pack Hiver (KG12) Incompatible avec Airbags latéraux + airbags rideaux (NF04)	RH16	300	360					○
Sellerie Premium (tissu crêpe noir avec nouveau graphique du dossier + double surpiques argentées + appui-tête plein en tissu) - Banquette passager biplace EAT&WORK - Carter sous siège	Incompatible avec Sellerie en T.E.P. (TJFZ)	BUFX	400	480	○	○	○	○	○

	Règles et restrictions	Codes Options	Prix HT	Prix TTC	THERMIQUE				BEV
					Châssis Cabine	Châssis Double Cabine	Plancher Cabine	Cabine motrice	
VIE A BORD									
Pack Hiver : - Pare-brise chauffant - Rangement sous siège conducteur - Siège conducteur chauffant - Chauffage Webasto programmable*	* Le Webasto permet la montée en température de l'habitacle, mais ne permet pas un fonctionnement en continu SELECTION OBLIGATOIRE DE L'INTERIEUR BUFX Contient : Alternateur renforcé (BQ01), Frein de stationnement électrique (FH05) Incompatible avec Sellerie en tissu crêpe noir (BTFX), avec Sellerie en T.E.P. (TJFZ) Incompatible avec Packs Mains Libres (J6LR-J6LT) Incompatible avec Siège conducteur sur suspension (RH16), avec Prédiposition Webasto sur réservoir (XY03)	KG12	1300	1560	○	○	○	○	
Intérieur BUFX (400 € HT) contient : - Banquette passager biplace EAT&WORK - Carter sous siège - Sellerie Premium									
Pack Hiver - BEV : - Pare-brise chauffant - Rangement sous siège conducteur - Siège conducteur chauffant	SELECTION OBLIGATOIRE DE L'INTERIEUR BUFX Incompatible avec Sellerie en tissu crêpe noir (BTFX), avec Sellerie en T.E.P. (TJFZ) Incompatible avec Siège conducteur sur suspension (RH16)	KG12	600	720					○
Intérieur BUFX (400 € HT) contient : - Banquette passager biplace EAT&WORK - Carter sous siège - Sellerie Premium									
Boîte à gants centrale	Incompatible avec Packs Mains Libres (J6LR / J6LT), avec Prise 230V au tableau de bord (ES11) Incompatible avec Prise 230V au tableau de bord (ES11)	ME00	100	120	○	○	○	○	○
Prise 230V au tableau de bord	Incompatible avec Packs Mains Libres (J6LR / J6LT), avec Boîte à gants centrale (ME00) Incompatible avec Boîte à gants centrale (ME00)	ES11	150	180	○	○	○	○	○
Pack Mains libres et Prise 230V : - Accès et démarrage mains libres - Frein de stationnement électrique - Prise 230V au tableau de bord	Incompatible avec Finition TECH (J7BP) Incompatible avec 3ème clé avec télécommande (JA17), avec Boîte à gants centrale (ME00), avec Prise 230V au tableau de bord (ES11)	J6LR	550	660	○	○	○	○	
Pack Mains libres et Boîte à gants centrale : - Accès et démarrage mains libres - Frein de stationnement électrique - Boîte à gants centrale	Incompatible avec Finition TECH (J7BP) Incompatible avec 3ème clé avec télécommande (JA17), avec Boîte à gants centrale (ME00), avec Prise 230V au tableau de bord (ES11)	J6LT	500	600	○	○	○	○	
Volant et pommeau de levier de vitesses "Soft Touch"	Incompatible avec Sellerie en T.E.P. (TJFZ)	VH04	250	300	○	○	○	○	○
Chargeur 11 kWh AC	En remplacement du Chargeur 22 kWh AC de série Incompatible avec ePTO 400V - 7 kW (4204)	LZ04	-750	-900					○
SECURITE & AIDES A LA CONDUITE									
Airbag passager	120 litres pour banquette passager biplace 90 litres pour siège passager individuel	NN01	-	-	●	●	●	●	●
Airbags latéraux + airbags rideaux ATTENTION : entraîne le siège passager individuel	SELECTION OBLIGATOIRE DE L'INTERIEUR BUFX Contient : Capucine de rangement (JO01), Siège passager individuel avec réglage du support lombaire et de la hauteur et accoudoir (WM08) Incompatible avec Sellerie en T.E.P. (TJFZ), avec Sellerie en tissu crêpe noir (BTFX), avec Siège conducteur sur suspension (RH16)	NF04	600	720	○	-	-	○	○
Bavettes AV		PE01	50	60	○	○	○	○	
Bridage définitif usine de la vitesse à 90 km/h maxi	ATTENTION : il ne peut être désactivé De série sur versions 4.25T	SB13	0	0					●
Bridage définitif usine de la vitesse à 90 km/h maxi	ATTENTION : il ne peut être désactivé De série sur fourgons tôle 4.25T	SB13	-900	-1080	○	○	○	○	
Bridage définitif usine de la vitesse à 110 km/h maxi	ATTENTION : il ne peut être désactivé	SB18	-500	-600	○	○	○	○	

	Règles et restrictions	Codes Options	Prix HT	Prix TTC	THERMIQUE				Châssis cabine ELECTRIQUE
					Châssis Cabine	Châssis Double Cabine	Plancher Cabine	Cabine motrice	
SECURITE & AIDES A LA CONDUITE									
Kit complet pour installation de la caméra de recul pour transformations "basses"	Faisceau électrique installé jusqu'à la traverse arrière + kit complet vis et colliers de serrage pour fixation de la caméra de recul sur la traverse arrière	QK13	200	240	○	○	○	-	○
Kit complet pour installation de la caméra de recul pour transformations "hautes" + écran 7"	Faisceau électrique de 12 mètres de longueur + kit complet vis et colliers de serrage pour fixation de la caméra de recul > 2,50m de hauteur Contient : Pack Techno 7" (ZJC8)	QK07	650	780	○	○	○	-	○
Capteurs de pluie et de luminosité + Commutation automatique des feux de route	Inclus dans Finitions CONTROL (J7BO-J7CP) et Finitions TECH (J7BP-J7BX)	NB08	200	240	○	○	○	○	○
Chronotachygraphe	De série sur 4.25T Contient : Capucine de rangement (JO01)	HC09	700	840	○	○	○	○	○
Kit de gonflage pneumatiques Fix&Go	De série Incompatible avec Pack Roue de secours (RS03), avec Pack Chantier (J6LM)	LV02	-	-	●	●	●	●	●
Pneumatiques M+S 3PMSF	Disponible sur versions 3.5T, 3.5T Renforcé et 4.25T Sur version 3.5T BVM6 : passage automatique en 16" (Jantes en tôle noires) Inclus dans Pack Chantier (J6LM) Inclus dans Traction+ avec Aide à la descente (UF04)	MI32	700	840	○	○	○	○	○
Pneumatiques M+S 3PMSF	Inclus dans Pack Chantier (J6LM) Inclus dans Traction+ avec Aide à la descente (UF04)	MI32	300	360					○
Projecteurs antibrouillard avec fonction cornering	Inclus dans Finitions CONTROL (J7BO-J7CP) et Finitions TECH (J7BP-J7BX)	PR03	150	180	○	○	○	○	○
Projecteurs FULL LED		LA05	500	600	○	○	○	○	○
Régulateur de vitesses adaptatif (> 30 km/h)	Contient : Projecteurs antibrouillard avec fonction cornering (PR03) Incompatible avec Bridage définitif de la vitesse à 110 km/h (SB18)	RG35	650	780	○	○	○	-	○
Rétroviseurs extérieurs rabattables électriquement	Inclus dans Détection des angles morts et d'obstacles arrière (AO03)	HU02	200	240	○	○	○	○	○
Pack Roue de secours : - Roue de secours - Support roue de secours	Inclus dans Pack Chantier (J6LM) Incompatible avec Kit de gonflage Fix&Go (LV02)	RS03	200	240	○	○	○	○	○
Pack Sécurité : - Alarme périmétrique - Super verrouillage		WC05	400	480	○	○	○	○	○
Pack Chantier : - Pneumatiques M+S 3PMSF - Roue de secours / Support roue de secours - Traction+ avec aide à la descente (HDC)	Incompatible avec options individuelles contenues dans ce Pack (MI32 / RS03 / UF04) Incompatible avec Kit de Gonflage Fix&Go (LV02)	J6LM	800	960	○	○	○	○	○
Pack Chantier - BEV : - Pneumatiques M+S 3PMSF - Roue de secours / Support roue de secours - Traction+ avec aide à la descente (HDC)	Incompatible avec options individuelles contenues dans ce Pack (MI32 / RS03 / UF04) Incompatible avec Kit de Gonflage Fix&Go (LV02)	J6LM	500	600					○
Traction+ avec aide à la descente (HDC)	Disponible sur versions 3.5T, 3.5T Renforcé et 4.25T Sur version 3.5T BVM6 : passage automatique en 16" (Jantes en tôle noires) Contient : Pneumatiques M+S 3PMSF (MI32) Inclus dans Pack Chantier (J6LM)	UF04	950	1140	○	○	○	-	○
Traction+ avec aide à la descente (HDC)	Contient : Pneumatiques M+S 3PMSF (MI32) Inclus dans Pack Chantier (J6LM)	UF04	550	660					○

STYLE	Règles et restrictions	Codes Options	Prix HT	Prix TTC	THERMIQUE				BEV Châssis cabine ELECTRIQUE
					Châssis Cabine	Châssis Double Cabine	Plancher Cabine	Cabine motrice	
Enjoliveurs de roues acier 15"	Disponible sur 3.0T, 3.3T, 3.5T BVM6 Incompatible avec Jantes en alliage 16" (ZIAX)	ZIAT	100	120	○	-	○	○	
Enjoliveurs de roues acier 16"	Disponible sur 3.5T BVA8, 3.5T Renforcé, 4.25T Incompatible avec Jantes en alliage 16" (ZIBB)	ZIAV	100	120	○	○	○	○	
Moulures noires sur les passages de roues (AV)	De série sur versions 4.25T De série sur versions "Double Cabine" Disponible sur versions 3.5T Renforcé Incompatible avec Pare-choc AV peint (UXAC)	XX01	100	120	○	●	○	-	●
Jantes en alliage 16"	Disponible sur versions 3.5T 140ch Manuelle Incompatible avec Enjoliveurs de roues 15" (ZIAT)	ZIAX	700	840	○	-	○	-	
Jantes en alliage 16"	Disponible sur versions 3.5T Automatique et 3.5T Renforcé Incompatible avec Enjoliveurs de roues 16" (ZIAV)	ZIBB	700	840	○	○	○	○	○
Pare-choc AV peint couleur carrosserie	Indisponible sur Teintes Spéciales Contient : Projecteurs antibrouillard (PR03) Incompatible avec Moulures noires sur les passages de roues (XX01) Indisponible sur versions double cabine et 4.25T	UXAC	450	540	○	-	○	○	



AMENAGEMENTS

Attelage crochet fixe (classique)	Contient la prise 13 broches Incompatible avec Prédiposition attelage (AQ11), avec Suppression de la traverse AR - Feux AR inclus mais non montés (SY05) Versions électriques : se rapprocher du Service Après-Vente	AQ03	700	840	○	○	○	-	
Prédiposition attelage	Comprend faisceau uniquement. Rotule, barre, faisceau complémentaire et boîtier de servitude en accessoires. Incompatible avec Attelage fixe (AQ03) Versions électriques : se rapprocher du Service Après-Vente	AQ11	400	480	○	○	○	-	
Suspensions arrière bilame	De série sur versions 4.25T	SE08	120	144	○	○	○	-	
Suspensions arrière bilame avec barre stabilisatrice		SE16	300	360	○	○	○	-	
Tôle de protection sous le moteur		FX01	150	180	○	○	○	○	
Stellantis CustomFit	Option à sélectionner uniquement en cas de commande de prestation d'aménagement effectuée dans le cadre du programme Stellantis CustomFit via Convertool	D3NT	0	0	○	○	○	○	○

	Règles et restrictions	Codes Options	Prix HT	Prix TTC	THERMIQUE				Châssis cabine ELECTRIQUE
					Châssis Cabine	Châssis Double Cabine	Plancher Cabine	Cabine motrice	
OPTIONS CARROSSIERS									
Alternateur renforcé (220 A)	Inclus dans Pack Transformation (JI01) De série sur Châssis cabine, Châssis double cabine, Plancher cabine	BQ01	-	-	●	●	●	-	
Antenne intégrée dans le rétroviseur extérieur + écran 7"	Contient : Pack Techno 7" (ZJC8)	AT22	650	780	○	○	○	○	
Antenne intégrée dans le rétroviseur extérieur + écran 10"	Contient : Pack Techno 10" (ZJB5)	J7CC	1450	1740	○	○	○	○	
Antenne intégrée dans le rétroviseur extérieur		AT22	200	240					○
Batterie renforcée (105 Ah)	Inclus dans Pack Transformation (JI01) De série sur Châssis cabine, Châssis double cabine, Plancher cabine	BF02	-	-	●	●	●	-	
Prédisposition climatisation / chauffage arrière	Attention : Option dédiée aux carrossiers pour aménagement Contient : Suppression cloison (CA03)	NR01	450	540	○	-	○	○	
Suppression de la cloison	De série sur Plancher cabine Inclus dans Prédisposition climatisation / chauffage arrière (NR01) Incompatible avec Airbags latéraux + airbags rideaux (NF04)	CA03	0	0	○	-	●	○	○
Faisceau électrique rallongé		KY06	50	60	○	○	○	○	○
Feux de signalisation latéraux	Obligatoire pour les véhicules d'une longueur > 6m De série sur Châssis cabine L4, Châssis double cabine L3 et L4, Plancher cabine L4	FE09	100	120	○	●	○	-	●
Rétroviseurs extérieurs gabarit 2.35 m		RX05	150	180	○	○	○	○	○
Suppression de la traverse AR (feux AR inclus mais non montés - pour transformation)	Incompatible avec Attelage crochet fixe (AQ03)	SY05	100	120	○	○	○	○	○
Prédisposition Webasto sur réservoir	Incompatible avec Pack Hiver (KG12)	XY03	100	120	○	○	○	○	○
Centrale de connexion pour transformation	De série sur Châssis cabine	JI01	-	-					●
Pack Transformation : - Centrale de connexion pour transformation - Alternateur renforcé (220 A) - Batterie renforcée (105 Ah)	De série sur Châssis cabine, Châssis double cabine, Plancher cabine Incompatible avec options individuelles contenues dans ce Pack (BQ01-BF02)	JI01	-	-	●	●	●	-	
ePTO 400V - 7 kW	Contient : Centrale de connexion pour transformation (JI01) Incompatible avec Chargeur 11 kW AC (LZ04)	4204	400	480					○

TEINTES (1/2)

TEINTES PASTEL



Blanc Icy
Code : P0PR
Tarif : gratuit



Gris Thunder
Code : P02B
Tarif : 700 € HT



Gris Expédition
Code : P04K
Tarif : 700 € HT

TEINTES METALLISEES

Prévoir un délai supplémentaire de 12 semaines minimum



Gris Acier
Code : M0F4
Tarif : 700 € HT



Gris Fer
Code : M0ZW
Tarif : 700 € HT



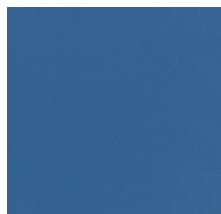
Gris Graphito
Code : M0E9
Tarif : 700 € HT

TEINTES SPECIALES

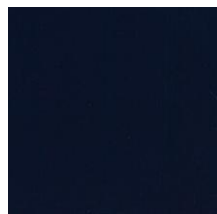
Prévoir un délai supplémentaire de 12 semaines minimum

La production usine se déclenche avec un lot minimum de 7 véhicules de la même couleur et de même longueur.
Dès lors que votre commande n'atteint pas cette quantité, aucun délai précis ne peut vous être communiqué

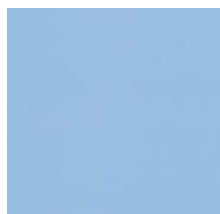
Tarif : 800 € HT



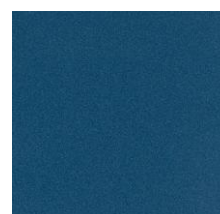
Bleu Distant
RAL 5023
Code : E0QD



Bleu Impérial
Code : E04P



Bleu Mundo
Code : E05X



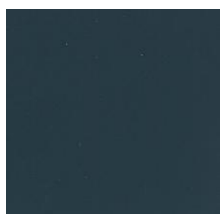
Bleu Storm
Code : E03M



Bleu Ultramarine
RAL 5002
Code : E0GC



Gris Aluminium
Code : E0ZR



Gris Amazon
Uniquement Fourgon tôle
Code : E0DM



Gris Foncé
RAL 7021
Code : E0VZ



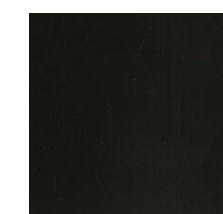
Jaune Genet (DHL)
RAL 1032
Code : E0AS



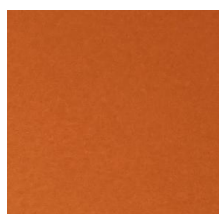
Jaune PTT
Code : E0DC



Jaune Soufre
RAL 1016
Code : E0AL



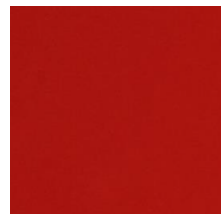
Marron (UPS)
Code : E0EV



Orange Batic
Code : E0W8



Orange
RAL 2011
Code : E0HS



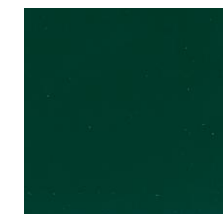
Rouge Feu
RAL 3000
Code : E0JH



Rouge Tiziano
Code : E01X



Vert
RAL 6018
Code : E0QT



Vert Mousse
RAL 6005
Code : E06Q

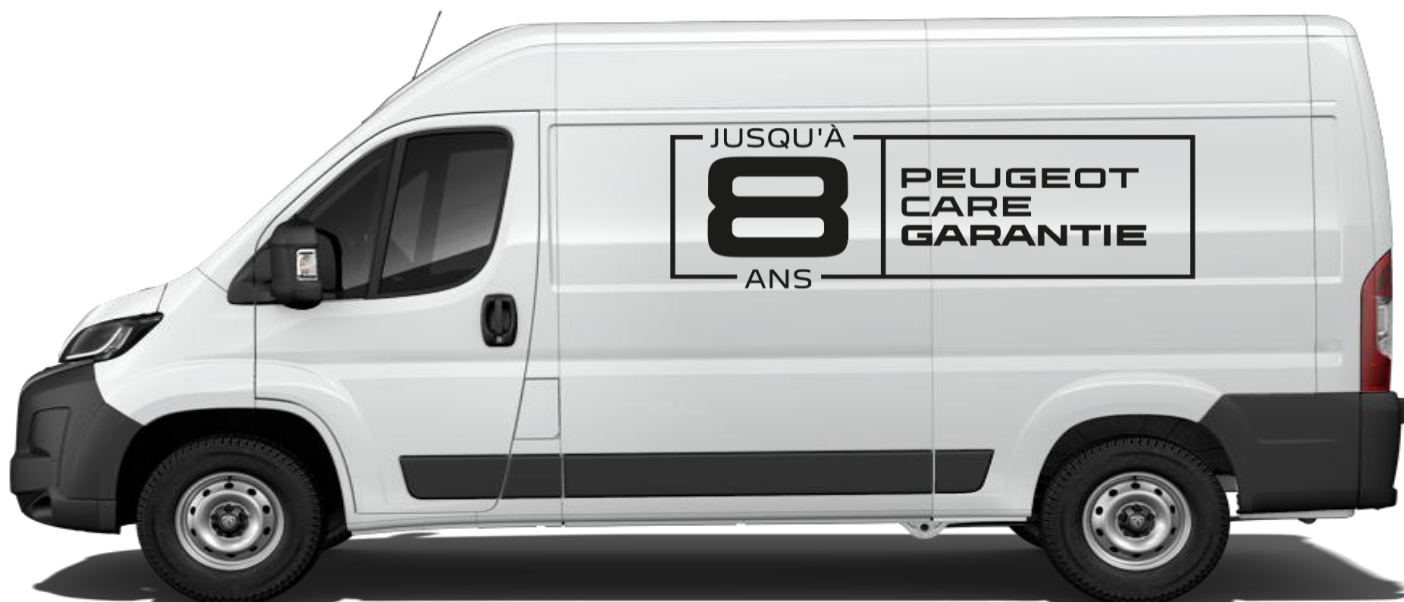
LES SERVICES CONNECTES pour la GESTION DE VOTRE FLOTTE

Preventive Maintenance est un dispositif pour surveiller et optimiser les performances des véhicules, garantir leur fiabilité et réduire leurs temps d'arrêt. **Connect Fleet** est votre plateforme de gestion de flotte tout-en-un pour booster les performances de votre flotte.

Fonctionnalités	Preventive Maintenance	Connect Fleet
Tableau de bord de la flotte	●	●
Alertes sur l'état du véhicule	●	●
Suivi de la maintenance (& calendrier)	●	●
Envoi de rapports périodiques	●	●
Géolocalisation des véhicules en temps réel		●
Suivi d'itinéraire		●
Données de consommation		●
Données sur les schémas de conduite		●
Conseils personnalisés sur l'écoconduite		●
Application mobile		●
	4 ans inclus dans le prix du véhicule	A partir de 11€90 HT / mois par véhicule

Plus d'information : connectedservices_fr@free2move.com

PEUGEOT BOXER & E-BOXER - Garantie PEUGEOT CARE jusqu'à 8 ans



La garantie PEUGEOT CARE est composée de 2 ans de garantie contractuelle du constructeur et d'une couverture spéciale complémentaire pouvant aller jusqu'à 6 ans, activée lors de chaque entretien réalisé dans le réseau Peugeot, conformément au programme d'entretien.

Elle est valable jusqu'à la prochaine révision et jusqu'à 8 ans ou 160 000 km, au premier des deux termes échus, selon les conditions du programme disponible sur peugeot.fr.

La garantie PEUGEOT CARE couvre l'ensemble des organes à l'exception du système d'infodivertissement, et ne comprend pas l'assistance routière.