



# PEUGEOT 5008

Tarifs, équipements  
et caractéristiques techniques

Tarif VP applicable au 01 avril 2026



# GAMME



## ALLURE

Projecteurs PEUGEOT LED Technology, feux diurnes 3 griffes à LED  
 Feux arrière 3 griffes à LED  
 PEUGEOT i-Cockpit® panoramique avec double écran HD flottant (2 x 10")  
 PEUGEOT i-Connect®  
 Radio DAB, Bluetooth® (connexion 2 téléphones),  
 Mirror Screen sans fil (Apple CarPlay™ / Android Auto™)

VisioPark 1 : caméra de recul HD & aide au stationnement arrière, graphique et sonore  
 Accès et démarrage mains libres Proximity  
 Air conditionné automatique bi-zone  
 Banquette du deuxième rang coulissante avec 3 dossiers inclinables individuellement et fonction Easy Access aux 2 places du troisième rang  
 Rétroviseurs extérieurs dégivrants à réglage et rabattement électriques, éclairage de seuil

### Spécificités Électrique

Câble de recharge mode 3 triphasé 22 Kw  
 Fonction préchauffage de la batterie de traction  
 Chargeur embarqué 11 kW triphasé bi-directionnel  
 Prêdisposé à la fonction V2L (Vehicle To Load) : voir détail des équipements

### Spécificités Hybride rechargeable

Câble de recharge T2 mode 2 (10A / 2,3 kW)  
 Chargeur embarqué 3,7 kW



## GT

Equipements en plus d'ALLURE

Projecteurs PEUGEOT PIXEL LED avec feux diurnes 3 griffes à LED  
 Feux arrière 3 griffes à LED 3D  
 PEUGEOT i-Cockpit® panoramique avec écran incurvé et flottant 21" HD  
 PEUGEOT i-Connect® Advanced  
 Navigation 3D connectée,  
[Fonction Trip Planner avec planification des recharges \(sur Electrique\)](#)

PEUGEOT i-Toggles virtuels avec 10 raccourcis personnalisables  
 Drive Assist, Régulateur de vitesse adaptatif avec fonction Stop & Go

VisioPark 1 : caméra de recul HD & aide au stationnement avant et arrière, graphique et sonore

Toit et becquet arrière Black Diamond  
 Commutation automatique et adaptative des feux de route

Hayon motorisé avec accès mains libres  
 Stores pare-soleil intégrés dans les portes arrière  
 Volant Chauffant

Air conditionné automatique tri-zone  
 Barres de toit longitudinales noir brillant



## GT EXCLUSIVE

Equipements en plus de GT

### Pack 360° Vision & Drive Assist Plus

VisioPark 360°  
 Drive Assist Plus 2.0 (conduite semi-autonome)  
 Détection de trafic arrière  
 Alarme périmétrique, volumique, anti-soulèvement  
 Super-condamnation des ouvrants  
 Recharge smartphone sans fil (15 W)

Intérieur Alcantara® Executive  
 Kit de dépannage pneumatique

### Spécificités Électrique

Pompe à chaleur

### Spécificités Hybride rechargeable

Chargeur embarqué 7,4 kW

# TARIFS

## Prix conseillés TTC

	CO <sub>2</sub> * (g/km) <sup>(1)</sup>	PUISSANCE FISCALE (CV)	PRIME CEE MALUS (€)**	ALLURE	GT	GT EXCLUSIVE
<b>ELECTRIQUE</b>						
Electrique 325 ch Batterie 73 kWh 4x4	0-0	10	-380 €***		55 390 € 1PPFSZTG11LOA0D2	57 690 € 1PPFSZTG11LO5ND2
Electrique 230 ch Batterie 97 kWh Grande autonomie	0-0	7	-380 €***	51 290 € 1PPFSZRZDFLOA0D2	55 890 € 1PPFSZTZDFLOA0D2	58 690 € 1PPFSZTZDFLO5ND2
Electrique 210 ch Batterie 73 kWh	0-0	7	-3 600 €***	46 690 € 1PPFSZRFAFL0A0D2	51 490 € 1PPFSZTFAFL0A0D2	54 290 € 1PPFSZTFAFL05ND2
<b>HYBRIDE RECHARGEABLE</b>						
Plug-in Hybrid 225 ch e-DCS7	61-65	8	4 880 €	45 190 € 1PPFSZRQ97LOA0D2	49 990 € 1PPFSZTQ97LOA0D2	52 490 € 1PPFSZTQ97LO5ND2
<b>HYBRIDE</b>						
Hybrid 145 ch e-DCS6	126-133	7	1660-2286 €	42 200 € 1PPFSZRJH7LOA0D2	47 000 € 1PPFSZTJH7LOA0D2	49 000 € 1PPFSZTJH7LO5ND2

\* Emissions de CO<sub>2</sub> WLTP mixte minimum-maximum sur le moteur. Les émissions en CO<sub>2</sub> du véhicule dépendent de la version choisie ainsi que des options présentes sur le véhicule.

\*\* Prime CEE/Malus : Montants communiqués suivant les dispositions législatives et réglementaires en vigueur à la date d'édition du présent tarif, susceptibles d'évolution.

\*\*\* Valeur maximale de la prime CEE, pouvant varier en fonction du prix facturé (véhicule et options hors frais de mise à la route). Pour toute précision, se référer au décret d'application.

(1) Les émissions de CO<sub>2</sub> renseignées sont mixtes et exprimées en grammes par kilomètre. Les valeurs de consommation de carburant et d'émissions de CO<sub>2</sub> indiquées sont conformes à l'homologation WLTP (Règlement UE 2017/948). Depuis 1er septembre 2018, les véhicules neufs sont réceptionnés sur la base de la procédure d'essai harmonisée au niveau mondial pour les véhicules légers (WLTP), qui est une nouvelle procédure d'essai plus réaliste permettant de mesurer la consommation de carburant et les émissions de CO<sub>2</sub>. Cette procédure WLTP remplace complètement le nouveau cycle européen de conduite (qui était la procédure d'essai utilisée précédemment). Les conditions d'essai étant plus réalistes, la consommation de carburant et les émissions de CO<sub>2</sub> mesurées selon la procédure WLTP sont, dans de nombreux cas, plus élevées que celles mesurées selon la procédure NEDC. Les valeurs de consommation de carburant et d'émissions de CO<sub>2</sub> peuvent varier en fonction des équipements spécifiques, des options et des types de pneumatiques. Veuillez à vous rapprocher de votre point de vente pour plus de renseignements. Plus d'informations sur [www.peugeot.fr](http://www.peugeot.fr).

**Prix Conseillés TTC** : Le tarif comprend les frais de transport, de préparation, le jeu de plaques d'immatriculation définitives (pose comprise) et 5 litres de carburant. La carte grise est à la charge de l'acheteur. Ce tarif conseillé est susceptible d'évoluer. Nous vous invitons à consulter votre point de vente pour qu'il vous communique les prix en vigueur et l'offre disponible au moment de l'achat. Ces prix publics conseillés s'entendent en Euros (avec TVA incluse au taux de 20%).

## FINITION ALLURE

### SÉCURITÉ

#### 6 Airbags

Frontaux conducteur et passager (passager neutralisable par clé), latéraux conducteur et passager avant (thorax et bassin), rideaux aux places avant et arrière (tête et thorax)

ESP avec aide au démarrage en pente et détection de sous-gonflage indirecte

Fixations ISOFIX et Top Tether aux places latérales rang 2

Feux arrière 3 griffes à LED

Projecteurs PEUGEOT LED Technology, feux diurnes 3 griffes à LED

### AIDES À LA CONDUITE ET À LA MANŒUVRE

#### Pack Safety Plus

Régulateur / Limiteur de vitesse

Freinage d'urgence automatique avec alerte risque de collision, pilotée par caméra et radar

Alerte active de franchissement involontaire de ligne et bas-côté

Reconnaissance étendue des panneaux de signalisation et préconisation de vitesse

Alerte attention conducteur par caméra

Visiopark 1 : caméra de recul HD & aide au stationnement arrière, graphique et sonore



## FINITION ALLURE

### ESTHÉTIQUE EXTÉRIEURE

#### Éléments de style extérieur

Bandeau entre les projecteurs Noir laqué avec logo '5008'.

Calandre couleur caisse, écopés latéraux Noir laqué, décor inférieur Gris Meteor, jupe inférieure Noir grainé.

Vitres arrière, vitres de custode et lunette arrière surteintées.

Lécheurs de vitres masqués.

Enjoliveurs de passages de roues et protections inférieures de portes Noir grainé.

Bandeau entre les feux arrière Noir laqué avec lettrage 'PEUGEOT'.

Pare-chocs arrière avec décor Gris Meteor et jupe inférieure Noir grainé.

Monogrammes avant : blason PEUGEOT et '5008'

Monogrammes arrière '5008' et 'Hybrid'

### ESTHÉTIQUE INTÉRIEURE

#### Éléments de style intérieur

Planche de bord moussée avec décor tissu RIMINI chiné et alcôve Graphène, façade et aérateurs Noir laqué avec décor Gris Stène

Panneaux de portes avec décor tissu RIMINI chiné, alcôve Graphène et jonc Gris Stène, accoudoirs TEP Isabella, surpiqûres Quartz à l'avant

Console centrale avec décor tissu RIMINI chiné, façade Noir laqué et jonc Gris Stène, accoudoir tissu RIMINI chiné

#### Habitacle et ciel de pavillon Noir

#### Volant compact croûte de cuir avec commandes intégrées

Noir laqué, décors Gris Stène



## FINITION ALLURE

### CONFORT

#### Accès et démarrage mains libres Proximity

2 Télécommandes 3 boutons (verrouillage, coffre, déverrouillage).

#### Air conditionné automatique bi-zone

#### Allumage automatique des projecteurs

#### Essuie-vitre avant à déclenchement automatique

#### Eclairage intérieur

Plafonnier avant et liseuses arrière à LED.  
Boîte à gants et rangement de console éclairés à LED.  
Eclairage des caves à pieds avant à LED.

#### Frein de stationnement électrique

#### Lève-vitres avant et arrière électriques, séquentiels et antipincement

#### Pare-brise feuilleté acoustique

#### PEUGEOT i-Cockpit® panoramique avec Double-écran HD flottant (2 x 10")

#### Plancher 1 position, rangement sous plancher

#### 4 poignées de maintien rétractables

#### Rétroviseur intérieur électrochrome

#### Rétroviseurs extérieurs dégivrants à réglage et rabattement électriques, éclairage de seuil

### GARNISSAGES & SIÈGES

Banquette rang 2 coulissante 60/40, avec dossiers inclinables et rabattables 40/20/40, avec fonction Easy Access aux places du rang 3

Banquette 2 places au rang 3 avec dossiers rabattables 50/50

Siège conducteur et passager avec réglage en hauteur manuel

Sellerie tissu CRISPY embossé

Accompagnement TEP Isabella, écharpe tissu RIMINI chiné, surpiquûres Quartz



## FINITION ALLURE

### JANTES & ROUES

Jantes alliage 18"  
BASEL

### MULTIMEDIA & NAVIGATION

#### PEUGEOT i-Connect®

Radio DAB, Bluetooth® (connexion 2 téléphones)  
Mirror Screen sans fil (Apple CarPlay™ / Android Auto™)  
Peugeot Connect SOS & Assistance  
1 prise USB-C (Data & charge)

#### Connect One (Abonnement 10 ans inclus)

Fonctionnalités principales à bord (Mises à jour Over The Air, Géolocalisation)  
Services de sécurité (Appel d'urgence, Peugeot Assistance)  
Services d'entretien (Télemaintenance, guide d'utilisation digital)  
e-ROUTES par Free2move charge  
Services à distance (E Remote Control)

#### Connect Plus (Abonnement 6 mois inclus, renouvellement 9,99€/mois ou 99€/an)

Services de sécurité: alarme connectée (Si véhicule équipé de l'alarme)  
Services à distance (Remote Control, Find My Car, My Trip Report, Peugeot Skill for Alexa)

#### 6 haut-parleurs

2 tweeters et 2 woofers à l'avant, 2 haut-parleurs large-bande à l'arrière

#### 3 prises 12 V (Console centrale, rang 2, coffre)



## FINITION ALLURE

### SPÉCIFICITÉS ÉLECTRIQUE

Câble de recharge mode 3 triphasé 22 kW

Fonction préchauffage de la batterie de traction

Chargeur embarqué 11 kW triphasé bi-directionnel

Prédisposé à la fonction V2L (Vehicle To Load) : voir détail des équipements

Monogrammes arrière 'E5008'

Jantes alliage 19" diamantées

LULEA Noir Orbital, vernis brillant

### SPÉCIFICITÉS HYBRIDE RECHARGEABLE

Câble de recharge T2 mode 2 (10A / 2,3 kW)

Chargeur embarqué 3,7 kW

Monogrammes arrière '5008' et 'Plug-in'

Jantes alliage 19" diamantées

LULEA Noir Orbital, vernis brillant



## FINITION

**GT** Equipements en plus d'Allure

## SÉCURITÉ

Feux arrière 3 griffes à LED 3D

Projecteurs PEUGEOT PIXEL LED avec feux diurnes 3 griffes à LED

Eclairage adaptatif, commutation automatique des feux de route, feux de route avec fonctions anti-éblouissement et boost

## AIDES À LA CONDUITE ET À LA MANŒUVRE

Visiopark 1 : caméra de recul HD & aide au stationnement avant et arrière, graphique et sonore

Drive Assist

Régulateur de vitesse adaptatif avec fonction Stop & Go

## ESTHÉTIQUE EXTÉRIEURE

Monogrammes ailes avant : 'blason PEUGEOT'

Toit et becquet arrière Black Diamond

Barres de toit longitudinales noir brillant

## ESTHÉTIQUE INTÉRIEURE

Eléments de style intérieur

Planche de bord moussée avec décor tissu RIMINI chiné, décor d'alcôve en Aluminium sérigraphié, façade et aérateurs Noir laqué avec décor Gris Stène  
Panneaux de portes avec décor tissu RIMINI chiné, décor d'alcôve en Aluminium sérigraphié et jonc Gris Stène, accoudoirs TEP Isabella, surpiquûres Iced Clay à l'avant

Console centrale avec décor tissu RIMINI chiné, façade Noir laqué et jonc Gris Stène, accoudoir tissu RIMINI chiné

Eclairage d'ambiance indirect

Eclairage jour & nuit sur la planche de bord, les panneaux de portes avant & arrière et sous l'écran panoramique 21", associé aux modes de conduite, personnalisable en 8 couleurs



## FINITION

**GT** Equipements en plus d'Allure

## ESTHÉTIQUE INTÉRIEURE

Pédalier et repose-pied aluminium

Seuil de portes avant inox avec lettrage 'PEUGEOT'

Surtapis avant et arrière avec surpiqûres Iced Clay

Volant compact, cuir fleur lisse et perforé avec commandes intégrées

Noir Laqué, décors Gris Stène, surpiqûres Iced Clay, insert Noir laqué avec badge 'GT'

## CONFORT

Air conditionné automatique tri-zone

Allumage automatique et commutation adaptative des projecteurs

Hayon motorisé avec accès mains libres

Eclairage intérieur

Miroirs de courtoisie conducteur et passager occultables éclairés à LED  
Plafonnier avant et lisseuses arrière DOME à LED

PEUGEOT i-Cockpit® panoramique avec écran incurvé 21" HD et PEUGEOT i-Toggles virtuels avec 10 raccourcis personnalisables

Stores pare-soleil intégrés dans les portes arrière

Volant Chauffant

## GARNISSAGES & SIÈGES

Banquette rang 2 avec accoudoir central

Siège conducteur et passager chauffants

Siège conducteur à réglage lombaire manuel

Sellerie tissu NEW UZIRIS embossé

Accompagnement TEP Isabella, écharpe tissu RIMINI chiné, surpiqûres Iced Clay



## FINITION

**GT** Equipements en plus d'Allure

## JANTES & ROUES

Jantes alliage 19" diamantées  
BREDA Noir Orbital, vernis brillant

## MULTIMEDIA & NAVIGATION

Peugeot i-Connect® Advanced

Navigation 3D connectée  
4 prises USB : 1 prise USB-C (Data & charge) et 1 prise USB-C (Charge) à l'avant, 2 prises USB-C (Charge) à l'arrière  
**Connect Plus** (Abonnement 6 mois inclus, renouvellement 9,99€/mois ou 99€/an)  
Reconnaissance vocale connectée en langage naturel  
ChatGPT  
Services de sécurité: alarme connectée (Si véhicule équipé de l'alarme)  
Services à distance (Remote Control, Find My Car, My Trip Report, Peugeot Skill for Alexa)  
Fonctions de Navigation (Trafic en temps réel, prévisions météorologiques, parking, recherche TomTom, limitations de vitesse, prix du carburant, mise à jour cartographie Over The Air, Send to Nav, Geofencing)  
[Sur versions électriques : recharges publiques, Trip Planner](#)

2 prises 12 V (Console centrale, coffre)

## SPÉCIFICITÉS ÉLECTRIQUE

Eléments de style extérieur

Jupes inférieures avant et arrière, enjoliveurs de passages de roues et protections inférieures de portes Noir laqué

Jantes alliage 19" diamantées  
LULEA Noir Orbital, vernis brillant

## SPÉCIFICITÉS HYBRIDE RECHARGEABLE

Jantes alliage 19" diamantées  
LULEA Noir Orbital, vernis brillant



## FINITION

### GT EXCLUSIVE Equipements en plus de GT

## SÉCURITÉ

### Kit de dépannage pneumatique

Compresseur 12 volts, flacon de produit de colmatage, anneau de remorquage, deux cales de roue

## AIDES À LA CONDUITE ET À LA MANŒUVRE

### Pack 360° Vision & Drive Assist Plus

VisioPark 360°:

- 4 caméras HD (avant, arrière et latérales)

- Aide au stationnement avant, arrière et latérale (graphique et sonore)

Rétroviseurs extérieurs dégivrants à réglage et rabattement électriques, éclairage de seuil, indexation marche arrière avec mémorisation

Drive Assist Plus 2.0 (conduite semi-autonome)

- Régulateur de vitesse adaptatif avec fonction Stop & Go

- Aide au maintien de la position dans la voie

- Changement de voie semi-automatique

Détection de trafic arrière:

- Surveillance d'angles morts longue portée et aide au changement de voie

- Alerte de trafic arrière transversal

Alarme périmétrique, volumique, anti-soulèvement

Super-condamnation des ouvrants

Recharge smartphone sans fil (15 W)



## FINITION

### GT EXCLUSIVE Equipements en plus de GT

## GARNISSAGES & SIÈGES

### Intérieur Alcantara® Executive

Sellerie Alcantara® REFLECTION embossé, accompagnement TEP Isabella, écharpe tissu RIMINI chiné, surpiqûres Iced Clay  
 Sièges conducteur et passager à réglages électriques certifiés AGR\*, réglage longueur d'assise manuel, maintien latéral adaptatif, réglage lombaire pneumatique, mémorisation des réglages pour le conducteur  
 Sièges conducteur et passager chauffants et massants  
 Sièges latéraux arrière chauffants  
 Appuis-tête avant avec réglages en hauteur intégrés  
 \* Aktion Gesunder Rücken (Association Allemande pour la santé du dos)

## SPÉCIFICITÉS ÉLECTRIQUE

### Pompe à chaleur

### Jantes alliage 20" diamantées

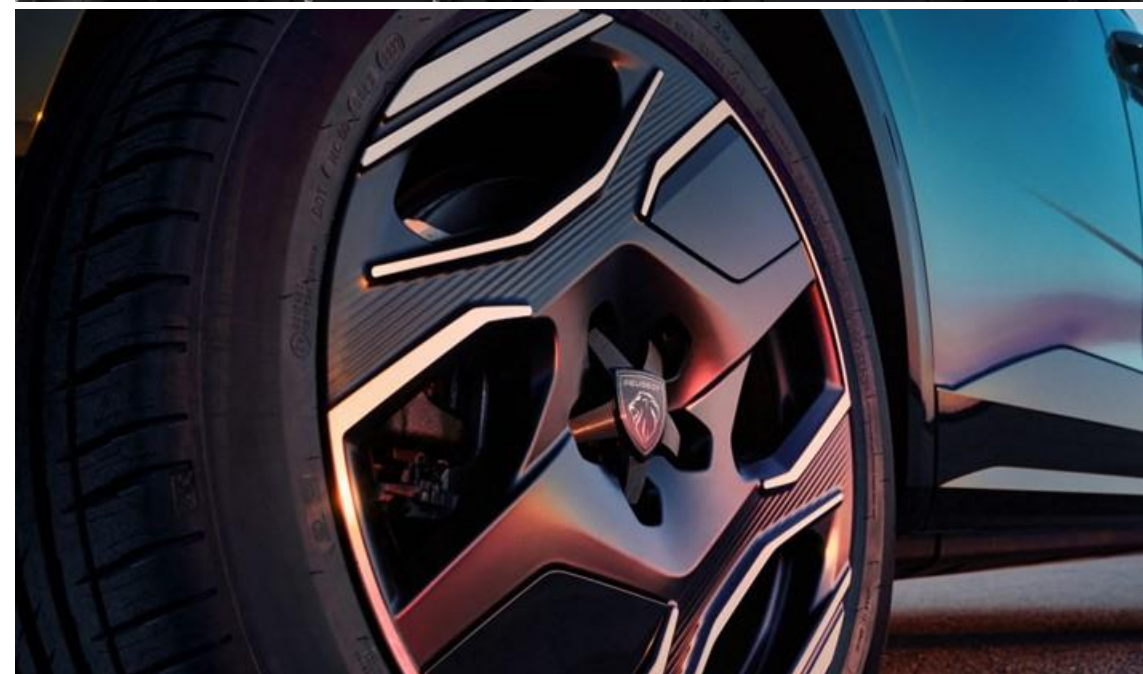
SOFIA Noir Orbital, vernis mat avec inserts aéro, vernis brillant.

## SPÉCIFICITÉS HYBRIDE RECHARGEABLE

### Jantes alliage 20" diamantées

SOFIA Noir Orbital, vernis mat avec inserts aéro, vernis brillant.

### Chargeur embarqué 7,4 kW



# JANTES



**Jantes alliage 18"**  
BASEL

De série sur ALLURE Hybride



**Jantes alliage 19" diamantées**  
BREDA Noir Orbital, vernis brillant

De série sur GT et GT Exclusive Hybride  
En option sur ALLURE Hybride



**Jantes alliage 19" diamantées**  
LULEA Noir Orbital, vernis brillant

De série sur ALLURE et GT Hybride  
rechargeable et **Électriques**  
De série avec option *Pack hiver* sur GT  
Exclusive **Électriques**



**Jantes alliage 20" diamantées**  
SOFIA Noir Orbital  
verniss mat avec inserts aéro, vernis brillant

De série sur GT Exclusive Hybride  
rechargeable et **Électriques**

# TEINTES

## TEINTES MÉTALLISÉES



**Bleu Obsession**  
M0DP - Teinte gratuite



**Blanc Okénite**  
M0SU - Option



**Bleu Ingaro**  
M07K - Option



**Gris Artense**  
M0F4 - Option



**Noir Perla Nera**  
M09V - Option



**Gris Titane**  
M01J - Option

# GARNISSAGES



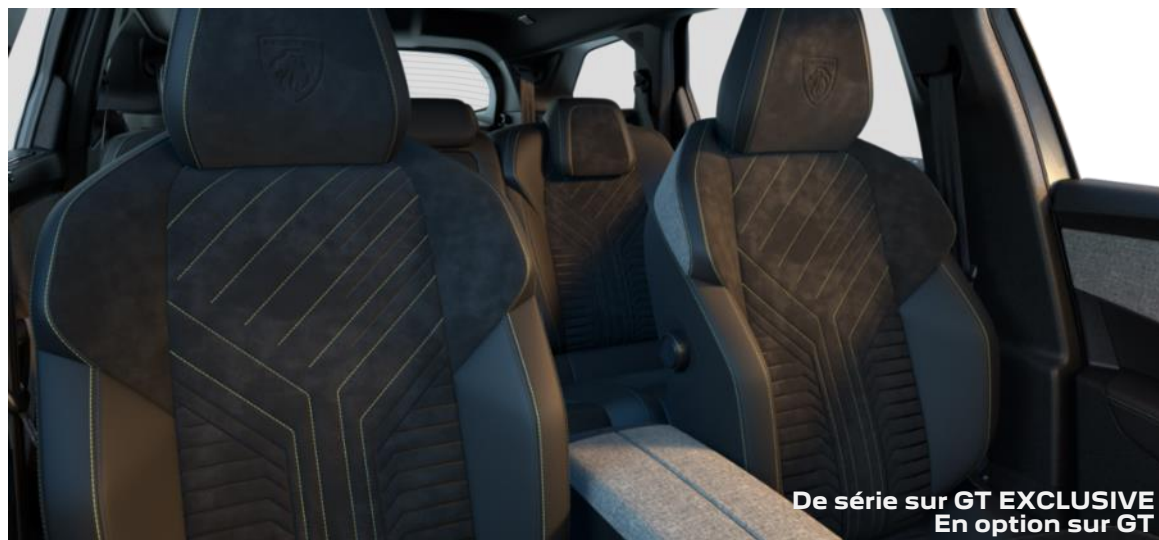
De série sur ALLURE

**Sellerie tissu CRISPY embossé, accompagnement TEP Isabella, écharpe tissu RIMINI chiné, surpiqûres Quartz W6FX**



De série sur GT

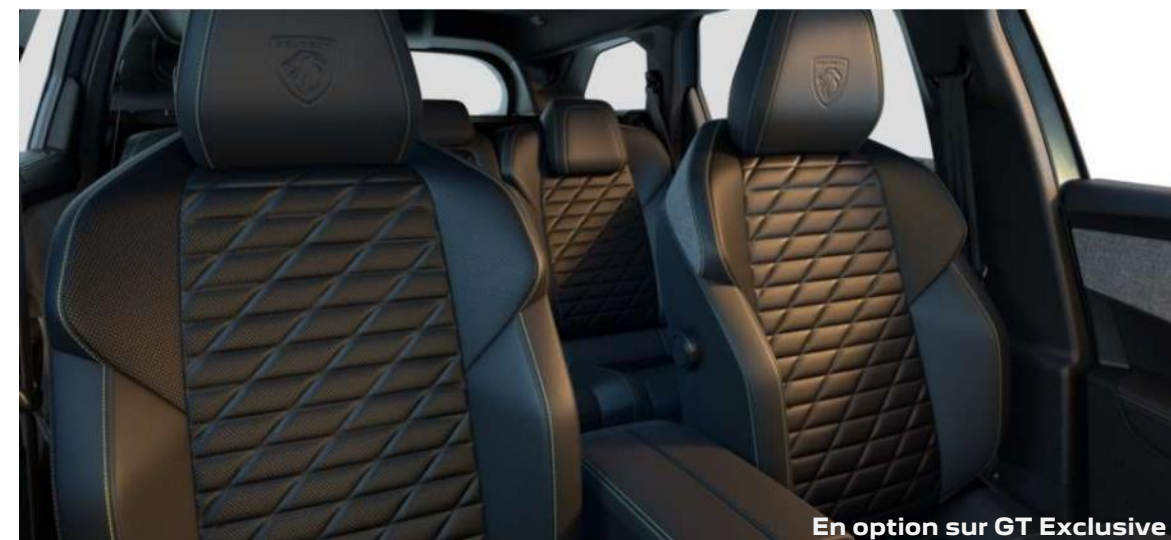
**Sellerie tissu NEW UZIRIS embossé, accompagnement TEP Isabella, écharpe tissu RIMINI chiné, surpiqûres Iced Clay T5FX**



De série sur GT EXCLUSIVE  
En option sur GT

**Sellerie Alcantara® REFLECTION embossé, accompagnement TEP Isabella, écharpe tissu RIMINI chiné, surpiqûres Iced Clay**

X0FX/WAGT



En option sur GT Exclusive

**Sellerie Cuir Nappa perforé Noir, écharpe RIMINI chiné, surpiqûres Iced Clay**

4HFX

# OPTIONS

## Prix conseillés TTC

		TTC	ALLURE	GT	GT EXCLUSIVE
<b>SÉCURITÉ</b>					
<b>Attelage rotule démontable sans outill</b>	Disponible <u>uniquement</u> sur versions Hybride	AQ14 800 €	○	○	○
Avec faisceau 13 voies, avec TSM (Trailer Sway Mitigation) système anti-lacet de la remorque	Disponible <u>uniquement</u> sur versions Electrique hors 325 ch 4x4 et Hybride rechargeable	AQ05 800 €	○	○	○
<b>Kit de dépannage pneumatique</b>		LV03 20 €	○	○	●
Compresseur 12 volts, flacon de produit de colmatage, anneau de remorquage, deux cales de roue			•	•	•
<b>Pack hiver</b>	Sur version Hybride	DX02 350 €	-	-	○
Pneumatiques All Seasons 3PMSF	Sur Electrique 210 ch et 230 ch avec <i>jantes alliage 19" diamantées</i>	200 €	-	-	○
Advanced Grip Control					
Contrôle de vitesse à la descente (Hill Assist Descent Control)					
<b>AIDES À LA CONDUITE ET À LA MANŒUVRE</b>					
<b>Pack 360° Vision &amp; Drive Assist</b>		J60Z 1 800 €	○	-	-
VisioPark 360°: 4 caméras HD (avant, arrière et latérales) Aide au stationnement avant, arrière et latérale (graphique et sonore)					
Drive Assist: Régulateur de vitesse adaptatif avec fonction Stop & Go Détection de trafic arrière: Surveillance d'angles morts longue portée et aide au changement de voie Alerte de trafic arrière transversal					
Rétroviseurs extérieurs dégivrants à réglage et rabattement électriques, éclairage de seuil, indexation marche arrière avec mémorisation					
Volant compact cuir fleur lisse avec commandes intégrées Noir laqué, décors Gris Stène et surpiqûres Quartz					
Volant chauffant					
Alarme périmétrique, volumique, anti-soulèvement					
Super-condamnation des ouvrants					
<b>Pack 360° Vision &amp; Drive Assist Plus</b>		J60H 1 450 €	-	○	●
VisioPark 360°: 4 caméras HD (avant, arrière et latérales) Aide au stationnement avant, arrière et latérale (graphique et sonore)					
Rétroviseurs extérieurs dégivrants à réglage et rabattement électriques, éclairage de seuil, indexation marche arrière avec mémorisation					
Drive Assist Plus 2.0 (conduite semi-autonome) Régulateur de vitesse adaptatif avec fonction Stop & Go Aide au maintien de la position dans la voie Changement de voie semi-automatique					
Détection de trafic arrière: Surveillance d'angles morts longue portée et aide au changement de voie Alerte de trafic arrière transversal					
Alarme périmétrique, volumique, anti-soulèvement					
Super-condamnation des ouvrants					
Recharge smartphone sans fil (15 W)					
	Pour connaître les smartphones compatibles, consultez votre point de vente				
<b>SPÉCIFICITÉS</b>					
<b>ÉLECTRIQUE &amp; HYBRIDE RECHARGEABLE</b>					
<b>Chargeur embarqué 7,4 kW</b>	Disponible <u>uniquement</u> sur versions Hybride rechargeable	LZ02 400 €	○	○	●
<b>Pompe à chaleur</b>	Version Électrique	2501 800 €	○	○	●

● : série ○ : option - : indisponible

# OPTIONS

## Prix conseillés TTC

		TTC	ALLURE	GT	GT EXCLUSIVE
<b>ESTHÉTIQUE EXTÉRIEURE</b>					
Teintes métallisées		M0-- 1 200 €	○	○	○
Barres de toit longitudinales noir brillant		KK01 200 €	○	●	●
<b>CONFORT</b>					
Pack toit ouvrant		J6C0 1 250 €	-	○	○
Toit ouvrant panoramique et velum intérieur à commandes impulsionsnelles Clean cabine avec capteurs de particules dans l'habitacle Vitres latérales avant feuilletées et acoustiques					
<b>GARNISSAGES &amp; SIÈGES</b>					
Sièges avant chauffants, siège conducteur certifié AGR**		WAGP 400 €	○	-	-
Siège conducteur avec réglage longueur d'assise manuel, inclinaison d'assise électrique, réglage lombaire pneumatique					
Configuration 5 places	Incompatible avec option <i>Attelage rotule démontable sans outil</i>	AN00 0 €	○	○	○
Intérieur Alcantara®		X0FX 700 €	-	○	-
Sellerie Alcantara® REFLECTION embossé, accompagnement TEP Isabella, écharpe tissu RIMINI chiné, surpiqûres Iced Clay					
Intérieur Alcantara® Executive	Disponible <u>uniquement</u> avec <i>Intérieur Alcantara®</i>	WAGT 1 200 €	-	○	●
Sellerie Alcantara® REFLECTION embossé, accompagnement TEP Isabella, écharpe tissu RIMINI chiné, surpiqûres Iced Clay Sièges conducteur et passager à réglages électriques certifiés AGR*, réglage longueur d'assise manuel, maintien latéral adaptatif, réglage lombaire pneumatique, mémorisation des réglages pour le conducteur Sièges conducteur et passager chauffants et massants Sièges latéraux arrière chauffants Appuis-tête avant avec réglages en hauteur intégrés * Aktion Gesunder Rücken (Association Allemande pour la santé du dos)					
Intérieur Mistral Executive		4HFX 1 500 €	-	-	○
Sellerie Cuir* Nappa perforé Noir, écharpe RIMINI chiné, surpiqûres Iced Clay Sièges conducteur et passager ventilés * Et autres matières d'accompagnement					
<b>JANTES &amp; ROUES</b>					
Jantes alliage 19" diamantées	Disponible <u>uniquement</u> sur versions Hybride	ZHQM 200 €	○ / - / -(1)	●	●
BREDA Noir Orbital, vernis brillant					
<b>MULTIMEDIA &amp; NAVIGATION</b>					
Pack Panoramic Navigation		J6B4 800 €	○	-	-
PEUGEOT i-Cockpit® panoramique avec écran incurvé et flottant 21" HD et PEUGEOT i-Toggles virtuels avec 10 raccourcis personnalisables PEUGEOT i-Connect Advanced: Navigation 3D connectée 3 prises USB : 1 prise USB-C (Data & charge) à l'avant, 2 prises USB-C (Charge) à l'arrière 2 prises 12 V (Console centrale, coffre) <b>Connect Plus</b> (Abonnement 6 mois inclus, renouvellement 9,99€/mois ou 99€/an) Reconnaissance vocale connectée en langage naturel ChatGPT Services de sécurité: alarme connectée (Si véhicule équipé de l'alarme) Services à distance (Remote Control, Find My Car, My Trip Report, Peugeot Skill for Alexa) Fonctions de Navigation (Trafic en temps réel, prévisions météorologiques, parking, recherche TomTom, limitations de vitesse, prix du carburant, mise à jour cartographie Over The Air, Send to Nav, Geofencing) <a href="#">Sur versions électriques : recharges publiques, Trip Planner</a> Recharge smartphone sans fil (15 W)					
Pour connaître les smartphones compatibles, consultez votre point de vente					

● : série ○ : option - : indisponible

# DÉTAIL DES ÉQUIPEMENTS



## PEUGEOT i-Connect® Advanced

PEUGEOT i-Connect® Advanced offre une expérience technologique complète, avec sa navigation connectée TomTom® performante et efficace. Pour une lisibilité optimale, la carte peut être affichée sur l'intégralité de la partie tactile de l'écran 21" HD ou coté combiné numérique, elle peut être mise à jour 'over the air'.  
« OK PEUGEOT », commande la reconnaissance vocale en langage naturel, et permet d'améliorer la sécurité et le confort d'utilisation en donnant accès à toutes les fonctionnalités.



## PEUGEOT i-Toggles virtuels personnalisables

Situés un second écran tactile sur la sur la planche de bord, les i-Toggle virtuels sont des raccourcis vers 10 fonctions principales : paramètres de climatisation, navigation, téléphone, radio, mur d'applications, etc. Les i-Toggles virtuels donnent accès au raccourci permanent de la page d'accueil, en première position, les cinq autres raccourcis sont modifiables selon le choix de l'utilisateur. Un balayage de l'écran donnera accès à 5 raccourcis configurables supplémentaires.

## DÉTAIL DES ÉQUIPEMENTS



### Drive Assist Plus 2.0 (conduite semi-autonome)

Ce système combine 4 fonctions pour gérer la conduite de manière semi-autonome dans des conditions spécifiques :

- Régulateur de vitesse adaptatif avec fonction Stop & Go et Aide au maintien de la position dans la voie : le véhicule gère direction et vitesse.
- Changement de voie semi-automatique : assiste le conducteur pour effectuer un dépassement ou un changement de voie en toute sécurité.
- Préconisation anticipée de la vitesse : basée sur la navigation connectée du véhicule, il anticipe les changements de limitation de vitesse et propose au conducteur d'adapter sa vitesse en conséquence.



### Projecteurs PEUGEOT PIXEL LED

Eclairage adaptatif : Le système adapte automatiquement les faisceaux des projecteurs aux conditions de circulation, en maintenant un éclairage optimal avec 6 modes spécifiques adaptés à chaque situation de conduite et 2 fonctions d'éclairage en courbe.

Feux de route automatiques : le système commute en feux de route dès que les conditions le permettent. Il détecte les contours des véhicules qui précèdent et leur déplacement pour créer une zone sans éclairage et ne pas générer d'éblouissement pour les autres usagers de la route.

A haute vitesse, une fonction Boost augmente l'intensité lumineuse au centre du faisceau.

# DÉTAIL DES ÉQUIPEMENTS

Gamme

Tarifs

Équipements  
et finitionsTeintes et  
garnissages

Options

Détail des  
équipementsCaractéristiques  
techniquesFinancements  
et services

## Maintien latéral adaptatif

En gonflant ou dégonflant des inserts pneumatiques situés dans les bourrelets latéraux des dossiers, le système permet aux passagers avant d'ajuster le maintien latéral de leurs sièges à réglages électriques pour l'adapter à leur morphologie et aux conditions de conduite : plus ajusté pour un maintien et des sensations de conduite accrus, ou plus lâche pour un confort optimisé.

Ces sièges avant certifiés AGR\*, sont également chauffants et massants (8 programmes, 3 intensités). Sièges latéraux arrière chauffants.

\* Aktion Gesunder Rücken (Association Allemande pour la santé du dos)



## Clean Cabin

Le système Clean Cabin est un système complet de gestion de l'air entrant agissant en fonction de la pollution à l'extérieur et à l'intérieur du véhicule. Grâce à son filtre Haute Efficacité, il permet de purifier l'air intérieur en quelques minutes.

Le conducteur a accès à travers l'écran central à l'indice de qualité de l'air intérieur calculé grâce à un capteur de particules.

# DÉTAIL DES ÉQUIPEMENTS

Gamme

Tarifs

Équipements  
et finitionsTeintes et  
garnissages

Options

Détail des  
équipementsCaractéristiques  
techniquesFinancements  
et services

## Espace de vie exceptionnel

Le 5008 s'adapte à tous les besoins de la famille, en offrant de 2 à 7 places confortables avec une capacité de chargement remarquable. La modularité exceptionnelle permet de multiplier les configurations entre le rang 2 (banquette 60/40, dossiers 40/20/40) et le rang 3 (dossiers 50/50). Le volume de coffre est de 748 dm<sup>3</sup> VDA en configuration 5 places (259 dm<sup>3</sup> VDA en configuration 7 places). Lorsque l'ensemble des sièges arrière sont rabattus, le E-5008 offre un plancher plat et un volume de coffre 1 815 dm<sup>3</sup> VDA.



## Fonction Easy Access

La fonction Easy Access améliore considérablement l'accessibilité à la troisième rangée de sièges. Cette cinématique inédite permet à la fois, de basculer complètement et de faire coulisser vers l'avant les sièges du rang 2, à l'aide d'une commande située en haut des dossiers. Conjugée à la large ouverture des grandes portes arrière la fonction Easy Access permet à des passagers de toute taille de s'installer aisément aux places du rang 3.

## DÉTAIL DES ÉQUIPEMENTS



### ChatGPT

Plus que jamais engagé dans l'innovation pour ses clients, PEUGEOT introduit l'intelligence artificielle générative ChatGPT dans ses modèles. L'intelligence artificielle générative ChatGPT, abréviation de 'Chat Generative Pre-trained Transformer' est une technologie de pointe développée par OpenAI. Cette technologie s'est nourrie d'une importante base de données (jusqu'à 2021), afin de fournir des réponses précises et concises à ses utilisateurs. Intégrée à l'écran du PEUGEOT i-Cockpit®, L'interaction avec ChatGPT se fait de façon simple et naturelle via l'assistant vocal embarqué. Il suffit de dire "OK PEUGEOT" , de poser une question et ChatGPT entre en action.



### Map update Over The Air (MOTA)

Disposer d'une cartographie à jour n'a jamais été aussi simple grâce à cette fonctionnalité actualisant automatiquement vos cartes, au moyen de la connectivité. De nombreuses informations sur votre trajet évoluent sans cesse comme les routes, les tronçons d'autoroute, les ronds-points, les noms de rues, les sens unique.... MOTA veille à ce que vous trouviez toujours le chemin optimal vers votre destination. Le système de navigation reconnaît la zone dans laquelle vous conduisez habituellement et maintient la carte locale à jour automatiquement, sans aucune action de votre part. Lorsque vous voyagez dans des zones autres que la zone habituelle, la radio met également automatiquement à jour les zones de transit et de destination. Les cartes sont actualisées une fois par mois.

# DÉTAIL DES ÉQUIPEMENTS



## Préchauffage de la batterie de traction

La fonction de préchauffage de la batterie de traction (Motorisations *Electrique* uniquement) diminue le temps de recharge lors de longs trajets.

Cette fonction s'active automatiquement dans les conditions suivantes :

- Le véhicule est branché en courant alternatif (Prise domestique, Wallbox jusqu'à 22 kW),
- La fonction de limitation de la charge à 80% n'est pas activée,
- La fonction de pré-conditionnement de l'habitacle est activée ou programmée.



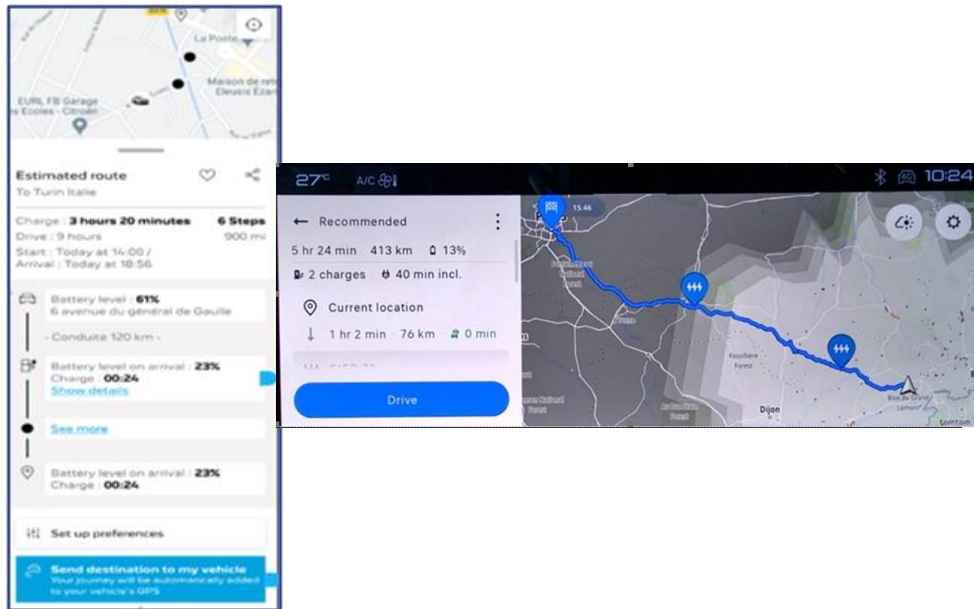
## V2L (Vehicle To Load)

La pré-disposition à la fonction V2L offre la possibilité d'alimenter un appareil électrique via la batterie de traction de la voiture. Par exemple, pour charger un vélo électrique ou faire fonctionner un éclairage mobile.

Le système peut fournir jusqu'à 3,5 kW et 16A.

L'adaptateur permettant d'alimenter les équipements externes est disponible en accessoire (349 € TTC) au sein du Réseau PEUGEOT.

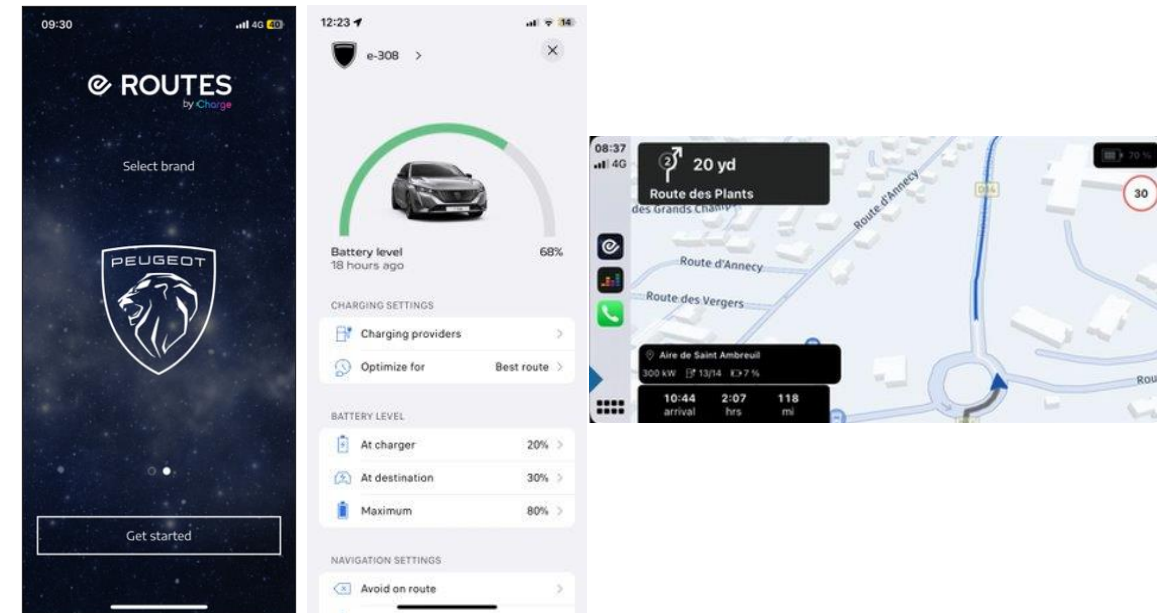
# DÉTAIL DES ÉQUIPEMENTS



## Trip Planner

Sur E-5008, l'EV routing intégré au système de navigation calcule et met à jour le meilleur itinéraire en analysant les besoins et les temps de recharge en fonction de plusieurs critères (distance, niveau de charge de la batterie, consommation électrique, etc.) Il permet la visualisation des POI de recharge et fournit un itinéraire prenant en compte les arrêts les plus efficaces pour minimiser le temps total de trajet.

Le Trip planner de MyPeugeot App vous permet également de planifier un voyage et de l'envoyer Over The Air au système de navigation embarqué.



## E-ROUTES par F2M Charge

E-ROUTES est une application externe pour smartphones destinée aux voitures électriques. Elle permet de planifier les trajets et d'être guidé jusqu'à destination en optimisant les arrêts et temps de recharge. Le trajet est mis à jour en temps réel en fonction de l'état de charge de la batterie, des conditions de circulation et d'autres paramètres du véhicule.

Après avoir planifié votre voyage, il vous suffit de suivre l'itinéraire indiqué sur votre smartphone ou sur l'écran central du E-5008 grâce à la fonction Mirror Screen, compatible avec CarPlay et Android Auto.

Cette fonction est adaptée aux véhicules sans navigation connectée.

# CARACTÉRISTIQUES TECHNIQUES

Gamme

Tarifs

Equipements et finitions

Teintes et garnissages

Options

Détail des équipements

Caractéristiques techniques

Financements et services

**ELECTRIQUE**  
Electrique 210 ch batterie 73 kWh

**ELECTRIQUE**  
Electrique 230 ch batterie 97 kWh  
Grande autonomie

**ELECTRIQUE**  
Electrique 325 ch batterie 73 kWh  
4x4

**HYBRIDE RECHARGEABLE**  
Plug-in Hybrid 225 ch e-DCS7

**HYBRIDE**  
Hybrid 145 ch e-DCS6

## ARCHITECTURE

Longueur (m)				4,79	
Largeur (m)				1,89	
Hauteur (m)				1,69	
Empattement (m)				2,9	
Diamètre de braquage (m)				11,2	
Volume de coffre en configuration 5 places (dm3 VDA / L en eau)				748 / 916	
SCx	0,770	0,775	0,775	0,825	0,798
Capacité du réservoir de carburant (l)	-	-	-	60	55

## MOTEURS

Puissance administrative (CV)		7		10	8	7
Cylindrée (cm <sup>3</sup> )	-	-	-	-	1598	1199
Nombre de cylindres / Disposition	-	-	-	-	4 en ligne	3 en ligne
Nombre de soupapes par cylindre	-	-	-	-		4
Type d'injection	-	-	-	-		Directe
Puissance maximum moteur thermique (kW CEE / ch CEE à tr/mn)	-	-	-	-	110 / 150 à 5 500	100 / 136 à 5 500
Couple maximum moteur thermique (Nm CEE à tr/min)	-	-	-	-	300 à 2 000	230 à 1750
Technologie (électrique)	Synchrone à aimants permanents		2 moteurs synchrones à aimants permanents		Synchrone à aimants permanents	
Puissance maximum moteur électrique (kW CEE/ch à tr/mn)	157 / 210 de 3 935 à 14 000	170 / 230 à 7 500	Cumulé : 239 / 325 Avant : 157 / 213 de 104 à 6 000 Arrière : 83 / 112 à 14 000		92 / 125 à 9 000	15,6 à 4 264
Couple maximum moteur électrique (Nm CEE à tr/min)	345 de 250 à 4 370	345 de 250 à 4 370	Avant : 343 de 250 à 4 370 Arrière : 166 de 1000 à 4 375		118 de 300 à 7 320	51 de 750 à 2 499
Puissance maximum combinée Plug-in Hybrid (kW CEE/ch)	-	-	-		166 / 225	-
Intervalle de maintenance	25 000 km ou 2 ans				25 000 km ou 1 an	

## TRANSMISSIONS

Type			Automatique			
Nombre de rapports	Réducteur à 1 rapport				7	6
Roues motrices	Avant		4 roues motrices		Avant	

## BATTERIE

Technologie	Lithium-ion NMC				
Nombre de Modules	12				-
Capacité utile (kWh)	73	96,9	73	17,8	0,4
Masse (kg)	520	562	520	160	12,1
Tension totale (V)	400	400	400	360	48

## MASSES

Masse à vide (kg)	2 218	2 241	2 269	1993	1 625
Masse en ordre de marche (kg)	2 293	2 316	2 344	2 068	1 700
Masse totale autorisée en charge (kg)	2 900	2 940	2 940	2 700	2 330
Masse maxi remorquable (kg)	1 000	1 000	1 000	1 300	750 / 1 000 (avec option attelage constructeur)
Masse totale roulant autorisée (kg)	3 900	3 940	3 940	4 000	3 080 / 3 330 (avec option attelage constructeur)

\* Données WLTP en cours d'homologation. Emissions de CO<sub>2</sub> WTLP mixte minimum-maximum sur le moteur. Les émissions en CO<sub>2</sub> du véhicule dépendent de la version choisie ainsi que des options présentes sur le véhicule.

(1) Les émissions de CO<sub>2</sub> renseignées sont mixtes et exprimées en grammes par kilomètre. Les valeurs de consommation de carburant et d'émissions de CO<sub>2</sub> indiquées sont conformes à l'homologation WLTP (Règlement UE 2017/948). Depuis 1er septembre 2018, les véhicules neufs sont réceptionnés sur la base de la procédure d'essai harmonisée au niveau mondial pour les véhicules légers (WLTP), qui est une nouvelle procédure d'essai plus réaliste permettant de mesurer la consommation de carburant et les émissions de CO<sub>2</sub>. Cette procédure WLTP remplace complètement le nouveau cycle européen de conduite (qui était la procédure d'essai utilisée précédemment. Les conditions d'essai étant plus réalistes, la consommation de carburant et les émissions de CO<sub>2</sub> mesurées selon la procédure WLTP sont, dans de nombreux cas, plus élevées que celles mesurées selon la procédure NEDC. Les valeurs de consommation de carburant et d'émissions de CO<sub>2</sub> peuvent varier en fonction des équipements spécifiques, des options et des types de pneumatiques. Veuillez à vous rapprocher de votre point de vente pour plus de renseignements. Plus d'informations sur [www.peugeot.fr](http://www.peugeot.fr)

# CARACTÉRISTIQUES TECHNIQUES

Gamme

Tarifs

Equipements et finitions

Teintes et garnissages

Options

Détail des équipements

Caractéristiques techniques

Financements et services

**ELECTRIQUE**  
Electrique 210 ch batterie 73 kWh

**ELECTRIQUE**  
Electrique 230 ch batterie 97 kWh  
Grande autonomie

**ELECTRIQUE**  
Electrique 325 ch batterie 73 kWh  
4x4

**HYBRIDE RECHARGEABLE**  
Plug-in Hybrid 225 ch e-DCS7

**HYBRIDE**  
Hybrid 145 ch e-DCS6

**PERFORMANCES** (Conducteur seul)

Vitesse maximale (km/h)	170	170	180	220	200
0-100 km/h (s)	9,7	9,6	6,5	8,3	11,3
1 000 m départ arrêté (s)	30,7	30,4	27,1	28,9	33,6
30 à 60 km/h en Drive (s)	2,5	2,6	1,5	2,3	3,1
60 à 90 km/h en Drive (s)	3,1	3,0	2,0	3,1	4,3
80 à 120 km/h en Drive (s)	6,1	5,7	4,0	4,9	7,2

**AUTONOMIE, CONSOMMATIONS & EMISSIONS WLTP**

Autonomie électrique en cycle WLTP mixte (km)	500 - 477	668 - 626	473 - 465	89 - 91	-
Consommation électrique en cycle WLTP mixte (kWh/100 km)	17,8 - 18,7	18,1 - 19,4	18,4 - 18,8	-	-
Autonomie électrique en cycle WLTP urbain (km)	631 - 594	851 - 784	581 - 566	102 - 106	-
Consommation électrique en cycle WLTP urbain (kWh / 100 km)	14,1 - 15,1	14,2 - 15,5	15,0 - 15,4	-	-
Consommation en cycle WLTP mixte (l/100km)	-	-	-	2,8 - 2,9	5,6 - 5,9
Emissions de CO <sub>2</sub> mixte WLTP (g/km)	-	-	-	62 - 65	127 - 133
Niveau sonore en mouvement (dB)	65	65	64	67	67

**RECHARGE** (à 20°C. Electrique de 20% à 80%, Plugin-in de 0% à 100%)

Capacité maximum AC (kW)	11		3,7 / 7,4 (Option)		-
Capacité maximum DC (kW)	160				-
Temps sur prise domestique 10A 2,3 kW AC (h)	22h55	30h20	22h55	9h05	-
Temps sur prise domestique Green'Up 14A 3,2 kW AC (h)	16h10	22h40	16h10	6h14	-
Temps sur borne de recharge 7,4 kW AC (h)	6h45	8h55	6h45	5h26 (chargeur 3,7 kW) / 2h55 (chargeur 7,4 kW)	-
Temps sur borne de recharge 11 kW AC (h)	4h30	6h30	4h30	5h26 (chargeur 3,7 kW) / 2h55 (chargeur 7,4 kW)	-
Temps sur station de recharge rapide DC (mn)	30 min	27 min	30 min	-	

**ROUES & PNEUS**

	235/55 R19 105 V 235/50 R20 104 V	235/55 R19 105 V 235/50 R20 104 V	235/55 R19 105 V 235/50 R20 104 V	235/55 R19 105 V 235/50 R20 104 V	225/60 R18 104V 225/55 R19 103V
Type de pneumatiques	Michelin e-Primacy Michelin CrossClimate 2 SUV (3PMSF)	Goodyear F1 Assymetric (19") Michelin e-Primacy (20") Michelin CrossClimate 2 SUV (3PMSF)	Michelin e-Primacy Michelin Pilot Sport 4 SUV XL	Michelin e-Primacy	Michelin e-Primacy Michelin CrossClimate 2 SUV (3PMSF)

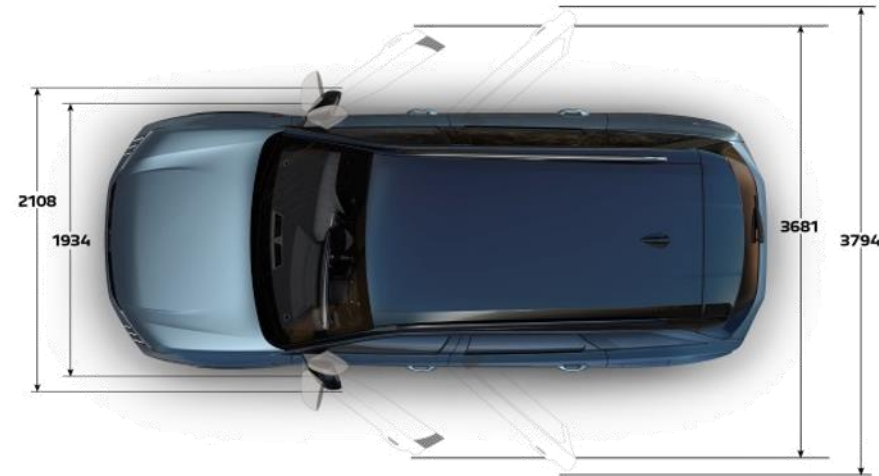
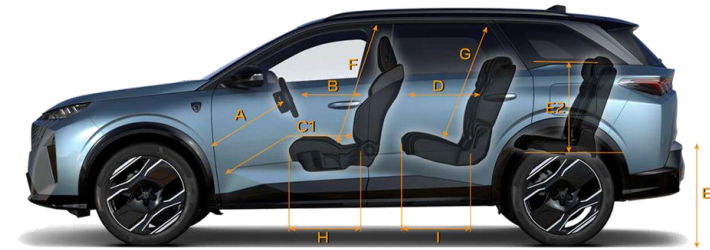
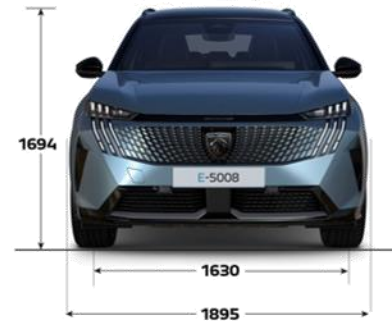
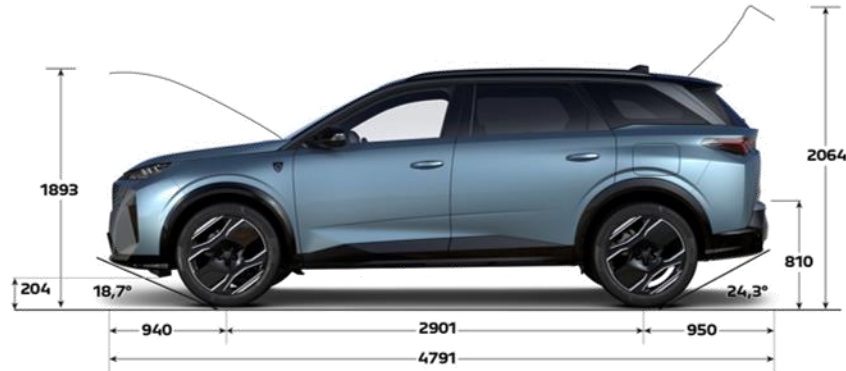
**FREINS & SUSPENSIONS**

Type de freins avant / arrière	Disques 365x37 mm / Disques 356x26 mm				Disques 304x28 mm/Disques 290x12 mm
Type de suspension avant / arrière	Pseudo Mac-Pherson/Multi-bras				Pseudo Mac-Pherson/Traverse déformable

\* Données WLTP en cours d'homologation. Emissions de CO<sub>2</sub> WTLTP mixte minimum-maximum sur le moteur. Les émissions en CO<sub>2</sub> du véhicule dépendent de la version choisie ainsi que des options présentes sur le véhicule.

(1) Les émissions de CO<sub>2</sub> renseignées sont mixtes et exprimées en grammes par kilomètre. Les valeurs de consommation de carburant et d'émissions de CO<sub>2</sub> indiquées sont conformes à l'homologation WLTP (Règlement UE 2017/948). Depuis 1er septembre 2018, les véhicules neufs sont réceptionnés sur la base de la procédure d'essai harmonisée au niveau mondial pour les véhicules légers (WLTP), qui est une nouvelle procédure d'essai plus réaliste permettant de mesurer la consommation de carburant et les émissions de CO<sub>2</sub>. Cette procédure WLTP remplace complètement le nouveau cycle européen de conduite (qui était la procédure d'essai utilisée précédemment. Les conditions d'essai étant plus réalistes, la consommation de carburant et les émissions de CO<sub>2</sub> mesurées selon la procédure WLTP sont, dans de nombreux cas, plus élevées que celles mesurées selon la procédure NEDC. Les valeurs de consommation de carburant et d'émissions de CO<sub>2</sub> peuvent varier en fonction des équipements spécifiques, des options et des types de pneumatiques. Veuillez à vous rapprocher de votre point de vente pour plus de renseignements. Plus d'informations sur [www.peugeot.fr](http://www.peugeot.fr)

# CARACTÉRISTIQUES TECHNIQUES



<b>A</b>	738,5
<b>B</b>	600
<b>C1</b>	854
<b>D</b>	876,7
<b>E</b>	422
<b>E1</b>	1031
<b>E2</b>	428
<b>E4</b>	810
<b>F</b>	930 / 878*
<b>G</b>	905 / 863*
<b>H</b>	469,6
<b>I</b>	463
<b>J</b>	1452
<b>K</b>	1492,5
<b>L</b>	1432
<b>M</b>	1465

\*Standard Roof/Sun Roof

\* Données WLTP en cours d'homologation. Emissions de CO<sub>2</sub> WLTP mixte minimum-maximum sur le moteur. Les émissions en CO<sub>2</sub> du véhicule dépendent de la version choisie ainsi que des options présentes sur le véhicule.

(1) Les émissions de CO<sub>2</sub> renseignées sont mixtes et exprimées en grammes par kilomètre. Les valeurs de consommation de carburant et d'émissions de CO<sub>2</sub> indiquées sont conformes à l'homologation WLTP (Règlement UE 2017/948). Depuis 1er septembre 2018, les véhicules neufs sont réceptionnés sur la base de la procédure d'essai harmonisée au niveau mondial pour les véhicules légers (WLTP), qui est une nouvelle procédure d'essai plus réaliste permettant de mesurer la consommation de carburant et les émissions de CO<sub>2</sub>. Cette procédure WLTP remplace complètement le nouveau cycle européen de conduite (qui était la procédure d'essai utilisée précédemment). Les conditions d'essai étant plus réalistes, la consommation de carburant et les émissions de CO<sub>2</sub> mesurées selon la procédure WLTP sont, dans de nombreux cas, plus élevées que celles mesurées selon la procédure NEDC. Les valeurs de consommation de carburant et d'émissions de CO<sub>2</sub> peuvent varier en fonction des équipements spécifiques, des options et des types de pneumatiques. Veuillez à vous rapprocher de votre point de vente pour plus de renseignements. Plus d'informations sur [www.peugeot.fr](http://www.peugeot.fr)

Gamme

Tarifs

Equipements et finitions

Teintes et garnissages

Options

Détail des équipements

Caractéristiques techniques

Financements et services

# CARACTÉRISTIQUES TECHNIQUES



259 dm<sup>3</sup> VDA  
348 L

Avec option *Configuration 5 places*



831 dm<sup>3</sup> VDA  
994 L



748 dm<sup>3</sup> VDA  
916 L



1958 dm<sup>3</sup> VDA  
2310 L



1815 dm<sup>3</sup> VDA  
2232 L

\* Données WLTP en cours d'homologation. Emissions de CO<sub>2</sub> WLTP mixte minimum-maximum sur le moteur. Les émissions en CO<sub>2</sub> du véhicule dépendent de la version choisie ainsi que des options présentes sur le véhicule.

(1) Les émissions de CO<sub>2</sub> renseignées sont mixtes et exprimées en grammes par kilomètre. Les valeurs de consommation de carburant et d'émissions de CO<sub>2</sub> indiquées sont conformes à l'homologation WLTP (Règlement UE 2017/948). Depuis 1er septembre 2018, les véhicules neufs sont réceptionnés sur la base de la procédure d'essai harmonisée au niveau mondial pour les véhicules légers (WLTP), qui est une nouvelle procédure d'essai plus réaliste permettant de mesurer la consommation de carburant et les émissions de CO<sub>2</sub>. Cette procédure WLTP remplace complètement le nouveau cycle européen de conduite (qui était la procédure d'essai utilisée précédemment). Les conditions d'essai étant plus réalistes, la consommation de carburant et les émissions de CO<sub>2</sub> mesurées selon la procédure WLTP sont, dans de nombreux cas, plus élevées que celles mesurées selon la procédure NEDC. Les valeurs de consommation de carburant et d'émissions de CO<sub>2</sub> peuvent varier en fonction des équipements spécifiques, des options et des types de pneumatiques. Veuillez à vous rapprocher de votre point de vente pour plus de renseignements. Plus d'informations sur [www.peugeot.fr](http://www.peugeot.fr)

Gamme  
Tarifs  
Equipements et finitions  
Teintes et garnissages  
Options  
Détail des équipements  
Caractéristiques techniques  
Financements et services

# CARACTÉRISTIQUES TECHNIQUES

## Electrique 325 ch 4x4



201 dm<sup>3</sup> VDA  
294 L

Avec option *Configuration 5 places*



767 dm<sup>3</sup> VDA  
940 L



690 dm<sup>3</sup> VDA  
862 L



1894 dm<sup>3</sup> VDA  
2256 L



1757 dm<sup>3</sup> VDA  
2178 L

\* Données WLTP en cours d'homologation. Emissions de CO<sub>2</sub> WLTP mixte minimum-maximum sur le moteur. Les émissions en CO<sub>2</sub> du véhicule dépendent de la version choisie ainsi que des options présentes sur le véhicule.

(1) Les émissions de CO<sub>2</sub> renseignées sont mixtes et exprimées en grammes par kilomètre. Les valeurs de consommation de carburant et d'émissions de CO<sub>2</sub> indiquées sont conformes à l'homologation WLTP (Règlement UE 2017/948). Depuis 1er septembre 2018, les véhicules neufs sont réceptionnés sur la base de la procédure d'essai harmonisée au niveau mondial pour les véhicules légers (WLTP), qui est une nouvelle procédure d'essai plus réaliste permettant de mesurer la consommation de carburant et les émissions de CO<sub>2</sub>. Cette procédure WLTP remplace complètement le nouveau cycle européen de conduite (qui était la procédure d'essai utilisée précédemment). Les conditions d'essai étant plus réalistes, la consommation de carburant et les émissions de CO<sub>2</sub> mesurées selon la procédure WLTP sont, dans de nombreux cas, plus élevées que celles mesurées selon la procédure NEDC. Les valeurs de consommation de carburant et d'émissions de CO<sub>2</sub> peuvent varier en fonction des équipements spécifiques, des options et des types de pneumatiques. Veuillez à vous rapprocher de votre point de vente pour plus de renseignements. Plus d'informations sur [www.peugeot.fr](http://www.peugeot.fr)



  
**PEUGEOT**  
 SERVICE

Peugeot FlexCare

SOUSCRIVEZ À LA TRANQUILLITÉ

Pour les trajets courts,  
privilégiez la marche ou le vélo  
**#SeDéplacerMoinsPolluer**

## PEUGEOT FLEXCARE CONTRATS DE SERVICES

Une gamme de contrats adaptée à votre conduite



### PROTECTION

Une couverture étendue et fiable pour une tranquillité d'esprit maximale.



### PRÉVISIBILITÉ

Un budget contrôlé : une mensualité fixe, sans coûts supplémentaires, en fonction de votre contrat et des prestations choisies.



### FLEXIBILITÉ

- Des contrats flexibles adaptés à vos besoins réels : contenu, durée, kilométrage<sup>(1)</sup>.
- Des conditions de revente ou de reprise optimisées. En cas de revente avant l'échéance, votre contrat est cessible au nouveau propriétaire<sup>(2)</sup>.



### EXPERTISE

La garantie de l'expertise Peugeot avec l'assurance d'un entretien conforme au plan d'entretien Constructeur<sup>(3)</sup>.



(1) Dans la limite des combinaisons de prestations, durées et kilométrages qui figurent au tarif en vigueur au moment de la souscription. (2) Exclusivement pour les contrats achetés au comptant. (3) Si entretien inclus dans le contrat souscrit.

# LES PRINCIPALES PRESTATIONS DES CONTRATS DE SERVICES PEUGEOT FLEXCARE

## EXTENSION DE GARANTIE PREMIUM

Une solution simple qui prend le relais de la garantie contractuelle PEUGEOT, des prestations d'assistance disponibles dans de nombreux pays d'Europe<sup>(4)</sup>.

**La prise en charge, pièces et main-d'œuvre, des défaillances mécaniques, électriques ou électroniques au-delà de la période de garantie contractuelle.**

### ASSISTANCE ROUTIÈRE

Dépannage - remorquage, véhicule de remplacement, hébergement et/ou poursuite du voyage, assistance en cas de déchargement de la batterie de traction<sup>(5)</sup>.

### EXTENSION DE LA GARANTIE CONSTRUCTEUR

Exemples de pièces couvertes : batterie de traction<sup>(6)</sup>, boîte de vitesses, boîtiers électroniques, culasse/joint de culasse, échappement/catalyseur, équipements électriques/faisceau, maître cylindre/réservoir, moteur/système d'injection, pompe à eau, système de réfrigération, turbocompresseur<sup>(7)</sup>...



## ENTRETIEN PLUS

Un contrat pour maîtriser parfaitement les coûts d'entretien<sup>(8)</sup> de votre voiture et pour maintenir son fonctionnement optimal.

**La prise en charge des opérations liées au plan d'entretien de votre véhicule tel que préconisé par PEUGEOT.**

### ASSISTANCE ROUTIÈRE ENTRETIEN PÉRIODIQUE

- Selon le plan d'entretien constructeur.  
Pièces : filtres, courroies accessoires, bougies...  
Ingrédients : huile, liquide de frein, complément lave-glace...
- Document indiquant l'état de santé de la batterie de traction<sup>(9)</sup>.



## MAINTENANCE (hors pièces d'usure)

L'addition des prestations offertes par le contrat Extension de Garantie Premium et le contrat Entretien Plus.

**Vous profitez des avantages de l'Extension de Garantie, de l'Entretien et de l'Assistance PEUGEOT, pour couvrir les risques de pannes et anticiper les coûts liés à la vie de votre véhicule.**

### ASSISTANCE ROUTIÈRE EXTENSION DE LA GARANTIE CONSTRUCTEUR ENTRETIEN PÉRIODIQUE



## MAINTENANCE PLUS

Une couverture complète pour vous simplifier la vie : Extension de Garantie, Entretien, Remplacement des pièces d'usure et Contrôle Technique<sup>(9)</sup> ainsi que le prêt d'un véhicule de courtoisie lors des opérations d'entretien.

Comprend les prestations du contrat de Maintenance auxquelles s'ajoute le remplacement des pièces d'usure (ex : plaquettes et disques de frein, balais essuie-glace<sup>(10)</sup>, batterie<sup>(11)</sup>...).

### ASSISTANCE ROUTIÈRE EXTENSION DE LA GARANTIE CONSTRUCTEUR ENTRETIEN PÉRIODIQUE

#### PIÈCES D'USURE & CONTRÔLE TECHNIQUE<sup>(7)</sup>

Vous choisissez les options complémentaires qui s'adaptent à vos besoins :

- Option véhicule de remplacement en cas d'accident, de vol ou d'incendie.
- Option pneumatiques : remplacement de vos pneumatiques été ou hiver...



**Peugeot Assistance est incluse dans tous les Contrats de Services Peugeot FlexCare**

Reportez-vous aux conditions générales disponibles dans votre Point de Vente pour plus de détails. (4) Allemagne, Autriche, Belgique, Croatie, Espagne, France, Hongrie, Italie, Liechtenstein, Luxembourg, Monaco, Pologne, Portugal, République Tchèque, Royaume-Uni, Saint-Marin, Slovaquie, Slovénie et Suisse. (5) Le contenu de l'offre ne concerne que les véhicules électriques. (6) La batterie de traction bénéficie d'une garantie commerciale d'une durée de 8 ans ou 160 000 km au premier des deux termes atteint. (7) Ne sont notamment pas pris en charge : la carrosserie, les garnitures, la peinture, les recherches de bruits éventuels, les bris de vitre, les organes modifiés ou ajoutés, l'équilibrage des roues (liste non exhaustive). (8) Le contenu et la fréquence des révisions varient en fonction de l'usage que vous faites de votre véhicule, mais également de son kilométrage et de son âge. (9) Selon la durée du contrat. (10) Pour les balais essuie-glace, dans la limite d'un jeu maximum par an. (11) Véhicules thermiques. Création CAFÉ(1)NE - AUTOMOBILES PEUGEOT - 552 144 503 R.C.S. Versailles - EE/FRA/PS/MCO/MKT/SC - 09/2023 - Crédits Photos : Peugeot.

# SERVICES CONNECTÉS

## PRINCIPALES FONCTIONNALITÉS

### Pack CONNECT ONE

#### FONCTIONNALITÉS ESSENTIELLES

MODE PRIVÉ (GÉOLOCALISATION)  
MISES À JOUR LOGICIEL OVER THE AIR

#### SÛRETÉ ET SÉCURITÉ

PEUGEOT CONNECT SOS  
PEUGEOT CONNECT ASSISTANCE

#### ENTRETIEN DU VÉHICULE

TÉLÉMAINTENANCE  
HISTORIQUE DE L'ÉTAT DU VÉHICULE  
RAPPORT DE L'ÉTAT DU VÉHICULE

#### OPÉRATIONS À DISTANCE

E-COMMANDES À DISTANCE (E-REMOTE CONTROL)

#### EXPÉRIENCE ELECTRIQUE

E-ROUTES PAR FREE2MOVE CHARGE

Abonnement 10 ans inclus

### Pack CONNECT PLUS

#### OPÉRATIONS À DISTANCE

COMMANDES À DISTANCE (REMOTE CONTROL)  
MY TRIP REPORT  
FIND MY CAR  
PEUGEOT SKILL FOR ALEXA

#### NAVIGATION CONNECTÉE

RECONNAISSANCE VOCALE NATURELLE  
CHATGPT  
MISE À JOUR OVER THE AIR  
NAVIGATION EN TEMPS RÉEL  
PRÉVISIONS MÉTÉOROLOGIQUES  
TRAFIC EN TEMPS RÉEL  
PARKING  
RECHERCHE TOMTOM  
LIMITATIONS DE VITESSE

#### EXPÉRIENCE ELECTRIQUE

TRIP PLANNER  
RECHARGE E-SOLUTION PAR FREE2MOVE CHARGE

Abonnement 6 mois inclus  
renouvellement 9,99€/mois ou 99€/an

Gamme  
Tarifs  
Équipements et finitions  
Teintes et garnissages  
Options  
Détail des équipements  
Caractéristiques techniques  
Financements et services



**PEUGEOT CARE GARANTIE\*** comprend 2 ans de garantie constructeur standard, auxquels viennent s'ajouter jusqu'à 6 ans de couverture spéciale. Pour l'activer, il vous suffit d'effectuer l'entretien de votre véhicule dans le réseau PEUGEOT, conformément à notre programme d'entretien.

**PEUGEOT CARE GARANTIE** est valable jusqu'à la prochaine révision programmée, avec une durée maximale de 8 ans ou 160 000 km, selon la première des deux échéances atteinte, et conformément aux conditions du programme.

**PEUGEOT CARE GARANTIE** Tous les véhicules de la marque PEUGEOT sont éligibles à Peugeot Care Garantie, à l'exception des motorisations hydrogènes.

\* Conditions générales disponibles sur le site Peugeot



[CONFIGUREZ](#)

[ACHETEZ EN LIGNE](#)